

# PHILIPS

Vlasová žehlička

SalonStraight  
Seduce

210 °C

Keramická

Rovné vlasy i kadeře

HP4668/00



## Osvobodte kadeřníka ve svém nitru

### SalonStraight Seduce

Ať se za vaším účesem všichni ohlíží. Vlasová žehlička SalonStraight Seduce je opatřena keramickými destičkami, digitálním nastavením a profesionální nejvyšší teplotou 210 °C, což vám umožňuje vytvářet výborně vypadající účesy z rovných i vlnitých vlasů nebo s lokny.

#### Snadné použití

- Otočný kabel, který zabraňuje zamotání
- Dvojí napětí umožňuje používat všude na světě
- Automatické vypnutí po 60 minutách
- Indikátor připravenosti k použití
- Očko pro snadné a pohodlné uskladnění
- 1,8m napájecí kabel

#### Krásně upravené vlasy

- Digitální nastavení teploty zaručuje mimořádně hladký účes pro každý typ vlasů
- Keramické destičky pro dokonalé klouzání a lesklý účes
- Zaoblené hrany pro dokonalé kadeře a nádherné vlny
- Vysoká profesionální teplota 210 °C pro dokonalý výsledek jako ze salónu

#### Minimální poškození vlasů

- Technologie EHD+ pro lepší ochranu a lesklejší účes

## Přednosti

### Keramické destičky



Keramika je už z podstaty mikroskopicky hladká a odolná, proto jde o jeden z nejlepších materiálů na výrobu narovnávacích destiček. Destičky bez námahy kloužou po vlasech, které jsou pak dokonale lesklé.

### Digitální nastavení teploty

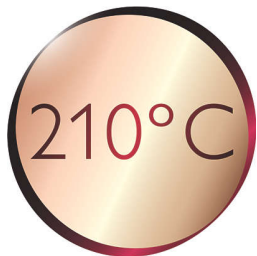


Digitální nastavení teploty usnadňuje rychlý výběr potřebné funkce a nastavení teploty pomocí digitálního displeje. Ten umožňuje výběr ideální teploty pro váš specifický typ vlasů a potřeby. Výsledkem je dokonalý účes, který lze vytvořit pouhým stisknutím tlačítka.

### Zaoblené hrany

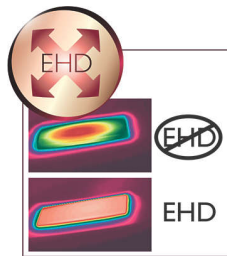
S keramickými destičkami se zaoblenými hranami lze vytvářet vlny a kadeře snadněji než kdy dřív. Stačí omotat vlasy kolem zaoblené hrany a stáhnout žehličku vlasů jako obvykle.

### Profesionální teplota 210 °C



Tato vysoká teplota umožňuje změnit tvar účesu a díky ní získáte dokonalý vzhled, jako byste právě přišli ze salónu.

### Technologie EHD+



Díky pokročilé technologii EHD+ společnosti Philips bude váš přístroj vždy šířit teplo velmi rovnoměrně – dokonce i při vysokých teplotách – a bránit poškození ohřivaných míst. Zaručuje tak větší ochranu, a tím vaše vlasy udržuje zdravé a lesklé.

### Háček pro snadné uskladnění



Toto pogumované očko je umístěno na základně rukojeti a poskytuje další možnost uložení, obzvláště pohodlné pro použití v domácnosti nebo v hotelu.

### Otočný kabel



Užitečná technologie otočného kabelu umožňuje kabelem otáčet, a zabraňuje tak jeho zamotání.

### Dvoji napětí



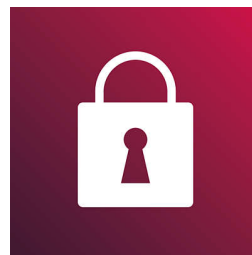
Dvoji napětí umožňuje používat všude na světě

### Indikátor připravenosti k použití



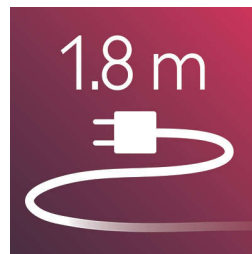
Tato kontrolka ukazuje, kdy přístroj dosáhl správné teploty, proto ihned vidíte, kdy můžete začít s úpravou účesu.

### Bezpečné použití



Některé vlasové žehličky a kulmy mohou být vybaveny funkcí automatického vypnutí. Tato funkce byla navržena, abyste nemusely myslet na to, jestli jste je nechaly zapnuté. Pokud je necháte zapnuté, přístroj se automaticky vypne po 60 minutách.

### 1,8m kabel



1,8m napájecí kabel

# Specifikace

## Technické údaje

Délka kabelu: 1,8 m

Napětí: 110–240 V

Spotřeba: 45 – 65 W

## Typ vlasů

Konečný výsledek: Rovný, Vlnitý

Současný účes: Rovný, Vlnitý, Kudrnatý

Délka vlasů: Dlouhá, Střední

Tloušťka vlasů: Tenké, Silné

Pro křehké vlasy

## Provozní schopnost

Výměna

