

Philips
Scherköpfe

Aus dem Programm genommen
Kaufen Sie stattdessen SH91

SH90/50



So wird Ihr Rasierer wieder fast wie neu

Wechseln Sie die Scherköpfe alle 2 Jahre für optimale Ergebnisse

In zwei Jahren schneiden die Scherköpfe insgesamt 9 Millionen Barthaare. Tauschen Sie die Scherköpfe aus, um wieder 100 % Leistung zu erhalten. Mit den Rasierern der Serie 9000 kompatibel.

Einfache Bedienung

- Setzen Sie den Rasierer nach dem Scherkopfwechsel zurück
- Leicht austauschbare Köpfe
- Scherköpfe in nur zwei Schritten ersetzen
- So wird Ihr Rasierer wieder fast wie neu

Kompatibilität

- Ersatzscherköpfe für Rasierer der Serie 9000

Gründliche Rasur in einem Zug

- V-Track Präzisionsklingen führen die Haare in die optimale Schneideposition – für eine gründliche Rasur
- Hebt das Haar an, für eine besonders gründliche Rasur

PHILIPS

Scherköpfe
Aus dem Programm genommen Kaufen Sie stattdessen SH91

SH90/50

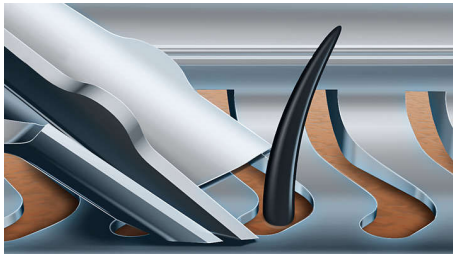
Besonderheiten

Kompatibel mit der Serie 9000



SH90 Ersatzscherköpfe sind mit Rasierern der Serie 9000 (S9xxx), 8000 (S8xx) und den Star Wars Rasierern SW9700 und SW6700 kompatibel.

V-Track Präzisionsklingen



Die patentierten V-Track Präzisionsklingen führen selbst flach anliegende Haare und Haare unterschiedlicher Länge sanft in die optimale Schneideposition. Das bedeutet bis zu 30 % mehr Gründlichkeit in weniger Zügen.

Super Lift & Cut-Technologie



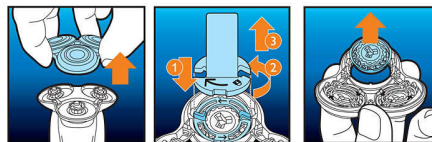
Rasieren Sie gründlicher mit der Super Lift & Cut Technologie mit zwei Klingen. Die erste Klinge hebt jedes Haar an, und die zweite Klinge schneidet es an der Hautoberfläche ab – für absolut glatte Ergebnisse.

Erinnerungsfunktion



Die neuesten Rasierer von Philips verfügen über eine integrierte Erinnerungsfunktion in Form eines Schereinheitssymbols. Dieses Symbol leuchtet auf und zeigt an, wenn Sie die Scherköpfe ersetzen müssen.

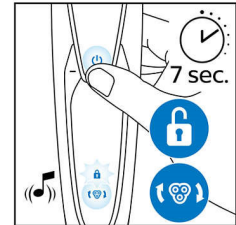
Einfaches Ersetzen



1. Nehmen Sie den Scherkopfhalter ab. 2. Wechseln Sie die Scherköpfe aus. 3. Stecken

Sie den Scherkopfhalter wieder auf. 4. Um den Rasierer zurückzusetzen, halten Sie den Ein-/Ausschalter mindestens 5 Sekunden lang gedrückt.

So setzen Sie Ihren Rasierer zurück



Nachdem Sie die Scherköpfe ersetzt haben, können Sie die Erinnerungsfunktion zurücksetzen, indem Sie den Ein-/Ausschalter länger als 7 Sekunden gedrückt halten. Andernfalls schaltet sich die Erinnerungsfunktion automatisch nach 9 aufeinanderfolgenden Rasuren aus.

So wird Ihr Rasierer wieder fast wie neu



Um wieder 100 % Leistung zu erhalten, sollten Sie die Scherköpfe alle 2 Jahre auswechseln.

Scherköpfe
Aus dem Programm genommen Kaufen Sie stattdessen SH91

SH90/50

Daten

Scherköpfe

- Scherköpfe pro Packung: 3



Ausstellungsdatum
2022-06-07

Version: 16.0.1

© 2022 Koninklijke Philips N.V.
Alle Rechte vorbehalten.

Technische Daten können ohne vorherige Ankündigung
geändert werden. Die Marken sind Eigentum von
Koninklijke Philips N.V. oder der jeweiligen Firmen.

www.philips.com