

PHILIPS

Vlasová žehlička

SalonStraight
Want2Move

HP4646/00



Profesionální výkon na cestách

Žehl. na vlasy SalonStraight Want2Move

Tato vlasová žehlička pomáhá i těm nejzaměstnanějším ženám dosáhnout profesionálních výsledků. Žehlička SalonStraight Want2Move je sklopná a její zahřátí trvá pouhých 30 s, takže můžete začít s vyrovnáváním vlasů ihned, ať jste kdekoli. Součástí balení je žáruvzdorné cestovní pouzdro.

Snadné použití

- Dvojití napětí umožňuje používat všude na světě
- Tepluvzdorné pouzdro
- Sklopná rukojeť pro snadné přenášení

Krásně upravené vlasy

- Teplota 180 °C pro krásný výsledek
- Keramické destičky pro dokonalé klouzání a lesklý účes

Šetří čas

- Okamžité zahřátí: připraveno k použití během 30 sekund

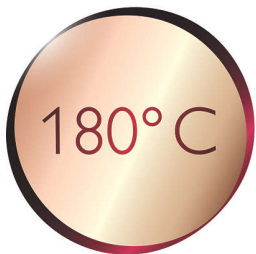
Přednosti

Keramické destičky



Keramiky je už z podstaty mikroskopicky hladká a odolná, proto jde o jeden z nejlepších materiálů na výrobu narovnávacích destiček. Destičky bez námahy kloužou po vlasech, které jsou pak dokonale lesklé.

Teplota 180 °C

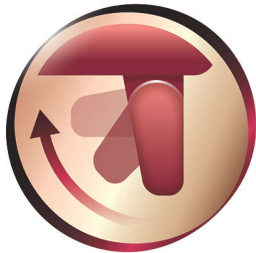


Tato vysoká teplota umožňuje změnit tvar účesu a díky ní získáte dokonalý vzhled, jako byste právě přišli ze salónu.

Okamžité zahřátí

Už žádné čekání na zahřátí přístroje; tato funkce vám umožňuje přístroj zapnout a začít s úpravou účesu.

Sklopná rukojeť



Tento vysoušeč vlasů využívá výhod sklopné rukojeti. Výsledkem je malý, kompaktní vysoušeč vlasů, který se snadno vejde i do nejmenších prostorů a který lze vzít téměř kamkoli.

Dvojí napětí



Dvojí napětí umožňuje používat všude na světě

Tepluvzdorné pouzdro

Toto pouzdro odolné vůči teple se dokonale hodí pro úpravu účesu na cestách. Zapomeňte na čekání, až přístroj vychladne. Prostě jej uložte pomocí příbaleného pouzdra odolného vůči teple.

Specifikace

Hmotnost a rozměry balení F

Čisté rozměry výrobku bez příslušenství: 300 (D) x 45 (Š) x 50 (V) mm

Rozměry F-balení: 225 (200) (D) x 70 (62) (Š) x 240 (V) mm

Hmotnost výrobku včetně příslušenství: 348 g

Objem balení F: 3490 cm³

Hmotnost balení F (včetně výrobku): 560 g

Paleta

Počet vrstev: 7

Rozměry palety: 1200 x 800 mm

Počet balení A na vrstvu: 5

Množství palet: 280 ks

Hmotnost a rozměry balení A

Počet balení F v balení A: 8

Rozměry balení A: 466 (D) x 313 (Š) x 258 (V) mm

Objem balení A: 40479 cm³

Hmotnost balení A-box: 5100 g

Provozní schopnost

Výměna

Logistické údaje

Kód CTV: 8844-646-00

Kód EAN balení F: 8710103204329

Země původu: Čína

Kód EAN balení A: 8710103204336

Technické údaje

Délka kabelu: 1,8 m

Barva/povrch: Ledově stříbrná s nádechem vínové

Napětí: 110–240 V, 50/60 Hz

Materiál krytu: PET

