

Philips  
Kulma

**16mm válec**

Teplota 180 C  
Chromovaný

**HP4657/00**

# Zářivé lokny snadně

Kulma SalonCurl Essential

Kulma pro pevné lokny a prstýnky

## **Snadné použití**

- Světelný indikátor zapnutí/vypnutí
- Indikátor stavu připravenosti k použití
- Chladný konec pro snadnější a bezpečnější použití
- Otočný kabel, který zabraňuje zamotání
- 1,8m napájecí kabel
- Univerzální napájení
- Rychlé zahřátí, připraveno k použití za 60 sekund

## **Krásně upravené vlasy**

- Teplota 180 °C pro krásný výsledek
- 16mm válec pro pevné lokny a prstýnky

**PHILIPS**

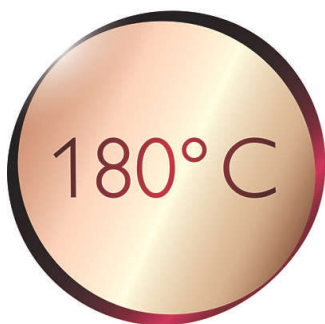
## Přednosti

### 16mm válec



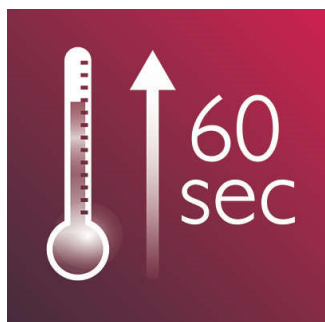
S válcem o průměru 16 mm dokážete vytvořit pevné lokny a prstýnky pro veselý a mladistvý vzhled.

### Teplota 180 °C



Tato vysoká teplota umožňuje změnit tvar účesu a díky ní získáte dokonalý vzhled, jako byste právě přišli ze salónu.

### Okamžité zahřátí



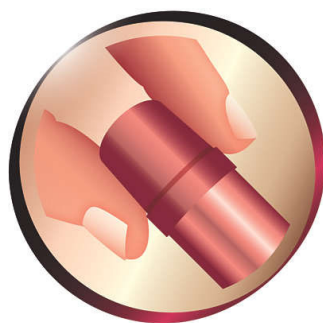
Kulma má možnost okamžitého zahřátí; je připravena k použití za 60 sekund.

### Světelný indikátor zapnutí/vypnutí



Světelný indikátor zapnutí/vypnutí

### Chladný konec



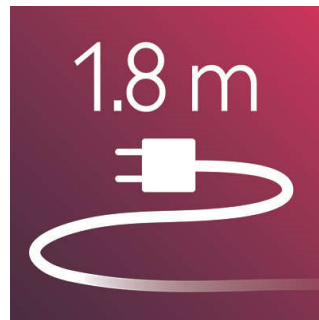
Chladný konec je vyroben ze zvláštního tepelně izolačního materiálu, takže zůstává chladný. Při úpravě účesu jej lze bezpečně držet a optimálně používat.

### Otočný kabel



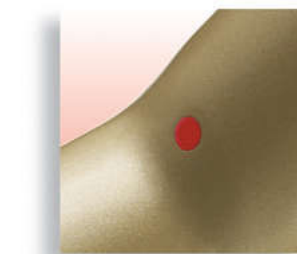
Užitečná technologie otočného kabelu umožňuje kabelem otáčet, a zabraňuje tak jeho zamotání.

### 1,8m kabel



1,8m napájecí kabel

### Indikátor stavu připravenosti k použití



Indikátor stavu připravenosti k použití: když je přístroj připraven, tečka změní barvu na bílou

### Univerzální napájení



Univerzální napětí, díky němuž se žehlička stává ideálním společníkem na cesty

# Specifikace

## Funkce

- Indikátor stavu připravenosti k použití
- Chladný konec
- Otočný kabel
- Háček pro zavěšení

## Technické údaje

- Délka kabelu: 1,8 m
- Doba ohřevu: 120 s
- Průměr válce: 16 mm
- Barva/povrch: bílá a citrusově zelená
- Maximální teplota: 180 °C

- Napětí: celosvětový
- Typ ohřívače: Keramický ohřívač PTC
- Rozsah teplot: jedno nastavení

## Typ vlasů

- Konečný výsledek: Pevné lokny a prstýnky
- Délka vlasů: Střední, Dlouhá
- Tloušťka vlasů: Silné, Tenké, Střední

## Servis

- 2letá celosvětová záruka

