

PHILIPS

Plancha para el pelo

SalonStraight
Want2Move

HP4646/00



Resultados profesionales en segundos

SalonStraight Want2Move

Esta planchita ofrece resultados profesionales en pocos minutos. SalonStraight Want2Move es plegable y tarda sólo 30 segundos en calentarse, para que puedas alisarte el pelo en pocos segundos estés donde estés. Además, incluye una funda de viaje resistente al calor.

Fácil de usar

- Voltaje universal para usar en cualquier parte del mundo
- Funda resistente al calor
- Mango plegable para fácil transporte

El estilo perfecto para tu cabello

- Temperatura de 180 °C para resultados perfectos
- Placas de cerámica para un deslizamiento ultra suave y un cabello brillante

Ahorra tiempo

- Calentamiento instantáneo: lista para usar en 30 segundos

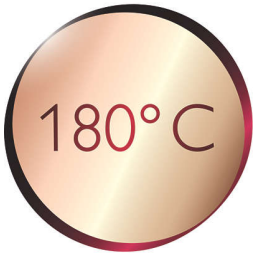
Destacados

Placas cerámicas



La cerámica es microscópicamente suave y duradera por naturaleza; por eso es uno de los mejores materiales para diseñar placas de alisado. Las placas se deslizan con suavidad por tu pelo para darle un brillo increíble.

Temperatura de 180 °C



Gracias a la alta temperatura puedes moldear tu cabello como más quieras y lucir un peinado perfecto.

Calor instantáneo

Olvidate de la espera. Esta planchita está lista para usar apenas se enciende.

Mango plegable



Este secador dispone de un mango plegable que reduce su tamaño para que puedas guardarlo fácilmente en los lugares más pequeños y para transportarlo vayas donde vayas.

Voltaje universal



Voltaje universal para usar en cualquier parte del mundo

Funda resistente al calor

Esta funda resistente al calor es ideal para llevarla vayas a donde vayas. Olvidate de esperar a que se enfríe para poder guardarla, simplemente colocala en la funda incluida y listo.

Especificaciones

Peso y dimensiones de la caja F

Dimensiones netas del producto sin accesorios: 300 (La) x 45 (An) x 50 (Al) mm

Dimensiones de la caja F: 225(200) (Lo) x 70(62) (An) x 240(Al) mm

Peso neto del producto, incluidos los accesorios: 348 g

Volumen de la caja F: 3490 cm³

Peso de la caja F (incluido el producto): 560 g

Palé

Cantidad de capas: 7

Dimensiones del palé: 1200 x 800 mm

Cantidad de cajas A por capa: 5

Cantidad de palés: 280 piezas

Peso y dimensiones de la caja A

Cantidad de cajas F en la caja A: 8

Dimensiones de la caja A: 466 (Lo) x 313 (An) x 258 (Al) mm

Volumen de la caja A: 40479 cm³

Peso de la caja A: 5100 g

Capacidad de servicio

Reemplazo: Sí

Información logística

Código CTV: 8844-646-00

País de origen: China

EAN de la caja F: 8710103204329

EAN de la caja A: 8710103204336

Especificaciones técnicas

Color/acabado: Plateado hielo con detalles violetas

Longitud del cable: 1,8 m

Voltaje: 110 - 240 V, 50 / 60 Hz

Material de la caja protectora: PET

