

Philips Shaver series 9000  
Бръснещи глави

Ножчета V-Track Precision PRO

Подходящо за S9000 (S9xxx)  
Подходящо за Star Wars Shaver  
SW97xx  
Подходящо за Star Wars Shaver  
SW67xx

SH90/60



## Поддържайте вашата самобръсначка като нова

Сменяйте главите на всеки 2 години, за най-добри резултати

За две години главите на самобръсначката отрязват 9 милиона косъмчета по лицето ви. Сменяйте главите на самобръсначката, за да я поддържате като нова.

Съвместими със самобръсначката серия 9000.

### Лесна употреба

- Нулирайте самобръсначката си след замяна на бръснещите глави
- Лесни за смяна глави
- Сменете бръснещите глави само в две стъпки
- Поддържайте вашата самобръсначка като нова

### Съвместимост

- Сменяеми глави за самобръсначки от серия 9000

### Съвършенство във всяко движение

- Нашата най-добра система за бръснене на 1 – 3-дневна брада

**PHILIPS**

## Бръснещи глави

Ножчетата V-Track Precision PRO Подходящо за S9000 (S9xxx), Подходящо за Star Wars Shaver SW97xx, Подходящо за Star Wars Shaver SW67xx

# Акценти

## Съвместимост със серия 9000

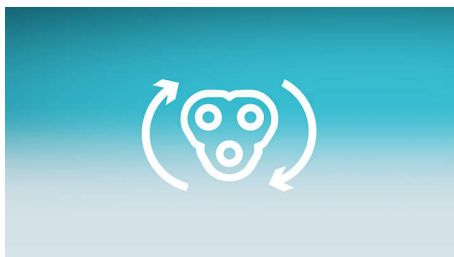


Сменяемите глави SH90 са съвместими със самобръсначки от серия 9000 (S9xxx), 8000 (S8xxx) и самобръсначка Star Wars SW9700 и SW6700.

## PRO система ножчетата V-Track

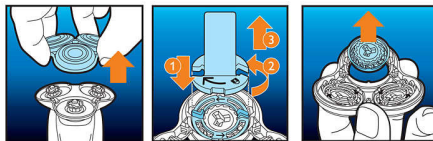
Получете идеално гладко бръснене. PRO ножчетата V-Track Precision нежно наместват всеки косъм в най-добрата позиция за бръснене, от 1-дневна до 3-дневна брада, дори и равни с кожата косъмчета и тези под различен ъгъл. Бръсне 30% по-гладко\* с по-малко движения, оставяйки вашата кожа в чудесно състояние.

## Напомняне за замяна



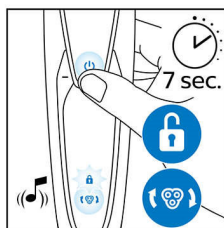
Най-новите самобръсначки Philips имат вградено напомняне за замяна със символ на бръснач блок. Този символ светва и ви показва кога да смените бръсначните глави.

## Лесна смяна



1. Издърпайте държача на главите за бръснене. 2. Заменете главите за бръснене с нови. 3. Закрепете отново държача на главите за бръснене. 4. За да нулирате самобръсначката, натиснете и задръжте бутона за вкл./изкл. за повече от 5 секунди.

## Как да нулирате самобръсначката си



След замяна на бръсначните глави можете да нулирате напомнянето за замяна, като натиснете бутона за вкл./изкл. за повече от 7 секунди. В противен случай тригерът за замяна ще се изключи автоматично след 9 последователни бръснения.

## Поддържайте вашата самобръсначка като нова



За 100% ефективност при бръснене сменяйте бръсначните глави на всеки 2 години.

SH90/60

# Спецификации

## Бръснещи глави

- Бръснещи глави в една опаковка: 3
- За продукти тип: Shaver series 9000 (S9xxx), Shaver series 8000 (S8xxx)
- Включено в комплекта: Държач за задръжачия пръстен



Дата на издаване  
2022-06-17

Версия: 8.2.1

© 2022 Koninklijke Philips N.V.  
Всички права запазени.

Спецификациите могат да се променят без предупреждение. Търговските марки са собственост на Koninklijke Philips N.V. или на съответните си притежатели.

[www.philips.com](http://www.philips.com)

\* В сравнение с предшественика си от Philips