

Philips Shaver series 5000  
Бръснещи глави

#### Ножчета MultiPrecision

Подходящо за S5000 (S5xxx), с  
изключение на S55xx  
Подходящо за AquaTouch  
(AT8xx, AT7xx, S5xxx)  
Подходящо за S6000 (S6xxx)

SH50/50



## Поддържайте вашата самобръсначка като нова

Сменяйте главите на всеки 2 години, за най-добри резултати

За две години главите на самобръсначката отрязват 9 милиона косъмчета по лицето ви. Сменяйте главите на самобръсначката, за да я поддържате като нова.

Съвместими със самобръсначките от серии 5000, 6000 и AquaTouch.

#### Лесна употреба

- Нулирайте самобръсначката си след замяна на бръснещите глави
- Сменете бръснещите глави само в две стъпки
- Поддържайте вашата самобръсначка като нова
- Лесни за смяна бръснещи глави

#### Съвместимост

- Сменяеми глави за самобръсначки от серии 5000 и 6000

#### Гладко, бързо бръснене

- Ножчетата повдигат и отрязват дългите и късите косъмчета за бързо бръснене
- Функцията Super Lift&Cut повдига косъмчетата за комфортно гладко бръснене

# PHILIPS

## Бръснещи глави

Ножчета MultiPrecision Подходящо за S5000 (S5xxx), с изключение на S55xx, Подходящо за AquaTouch (AT8xx, AT7xx, S5xxx), Подходящо за S6000 (S6xxx)

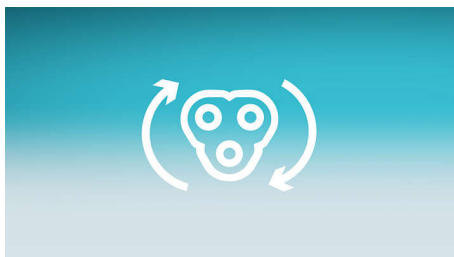
# Акценти

## Съвместими с S5000 и S6000



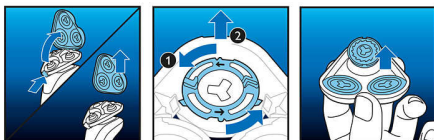
Сменяемите глави SH50 са съвместими със самобръсначки от серия 5000 (S5xxx), с изключение на S55xx, самобръсначки от серия 6000 (S6xxx), AquaTouch (AT8xx, AT7xx, S5xxx) и PowerTouch (PT8xx, PT7xx).

## Напомняне за замяна



Най-новите самобръсначки Philips имат вградено напомняне за замяна със символ на бръснач блок. Този символ светва и ви показва кога да смените бръсначните глави.

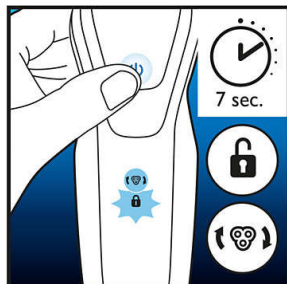
## Лесна смяна



1. Отворете самобръсначката, като натиснете бутона за освобождаване; 2. Отстранете задържащите пръстени, като ги завъртите обратно на часовниковата стрелка; 3. Извадете старите бръснещи

глави и внимателно поставете новите; уверете се, че са подравнени точно; 4. Поставете обратно задържащите пръстени и ги закрепете, като завъртите заключването по часовниковата стрелка; 5. Когато затворите бръсначната глава правилно, ще чуете как щраква на място.

## Как да нулирате самобръсначката си



След замяна на бръсначните глави можете да нулирате напомнянето за замяна, като натиснете бутона за вкл./изкл. за повече от 7 секунди. В противен случай тригерът за замяна ще се изключи автоматично след 9 последователни бръснения.

## Поддържайте вашата самобръсначка като нова



За 100% ефективност при бръснене сменяйте бръсначните глави на всеки 2 години.

SH50/50

## Ножчета MultiPrecision



Изпитайте бързо и гладко бръснене. Нашите ножчета MultiPrecision повдигат и отрязват всички косми и останалите наболи косъмчета – само с няколко движения.

## Функция Super Lift & Cut



Бръснете по-гладко с действието на Super Lift & Cut с двойно ножче. Първото ножче повдига всеки косъм, докато второто комфортно отрязва под нивото на кожата за наистина гладки резултати.

**Бръснещи глави**

Ножчета MultiPrecision Подходящо за S5000 (S5xxx), с изключение на S55xx, Подходящо за AquaTouch (AT8xx, AT7xx, S5xxx), Подходящо за S6000 (S6xxx)

# Спецификации

**Бръснещи глави**

- Бръснещи глави в една опаковка: 3
- За продуктове тип: Самобръсначка от серия 5000 (S5xxx), с изключение на S55xx, PowerTouch (PT8xx, PT7xx), Подходящо за AquaTouch (AT8xx, AT7xx, S5xxx), Самобръсначки Серия

6000 (S6xxx)

**Почистване**

- Употреба: Използвайте спрей за почистване HQ110



Дата на издаване  
2023-10-20

Версия: 14.14.1

© 2023 Koninklijke Philips N.V.  
Всички права запазени.

Спецификациите могат да се променят без предупреждение. Търговските марки са собственост на Koninklijke Philips N.V. или на съответните си притежатели.

[www.philips.com](http://www.philips.com)