

PHILIPS

Vlasová žehlička

180 °C

Keramický

IonBoost

HP4638/00



Nechte je zářit!

SalonStraight Active Ion

Odhalte potenciál lesku svých vlasů. Lesklé vlasy vypadají nejlépe po narovnání pomocí vlasové žehličky Philips SalonStraight Active Ion. Ionizační technologie, keramické destičky a profesionální teplota pro úprava účesu zaručují nádherné výsledky.

Snadné použití

- Otočný kabel, který zabraňuje zamotání
- Dvojí napětí umožňuje používat všude na světě
- Snadné zajištění pro pohodlné uložení
- Světelný indikátor zapnutí/vypnutí
- Vypínač
- 1,8m napájecí kabel

Krásně upravené vlasy

- Teplota 180 °C pro krásný výsledek
- Keramické destičky pro dokonalé klouzání a lesklý účes

Minimální poškození vlasů

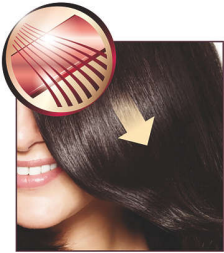
- Technologie EHD+ pro lepší ochranu a lesklejší účes
- Úprava pomocí iontů pro lesklé vlasy bez zacuchání

Šetří čas

- Mimořádně široké destičky pro lepší výsledky u hustých nebo dlouhých vlasů

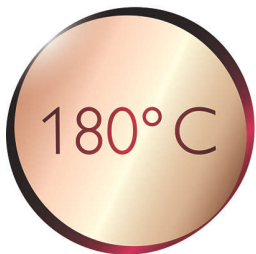
Přednosti

Keramické destičky



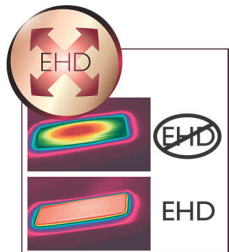
Keramika je už z podstaty mikroskopicky hladká a odolná, proto jde o jeden z nejlepších materiálů na výrobu narovnávacích destiček. Destičky bez námahy kloužou po vlasech, které jsou pak dokonale lesklé.

Teplota 180 °C



Tato vysoká teplota umožňuje změnit tvar účesu a díky ní získáte dokonalý vzhled, jako byste právě přišli ze salónu.

Technologie EHD+



Díky pokročilé technologii EHD+ společnosti Philips bude váš přístroj vždy šířit teplo velmi rovnoměrně – dokonce i při vysokých teplotách – a bránit poškození ohříváných míst. Zaručuje tak větší ochranu, a tím vaše vlasy udržuje zdravé a lesklé.

Ionizační technologie



Oživte své vlasy úpravou pomocí ionizační technologie. Nabité záporné ionty redukují vytváření statické energie, upravují účes a uhlazují vlasové kutikuly, čímž umocňují zář a lesk vlasů. Výsledkem je nádherně lesklý, hladký účes bez zacuchání.

Široké destičky



Mimořádně široké destičky jsou navrženy speciálně pro husté a dlouhé vlasy. Větší šířka dokáže vyhladit větší množství vlasů najednou a zkrátí tak dobu práce.

Vypínač

Vypínač

Otočný kabel



Užitečná technologie otočného kabelu umožňuje kabelem otáčet, a zabraňuje tak jeho zamotání.

Snadné zajištění



Vlasová žehlička má snadný mechanismus blokování. Tento výklopný zámek umístěný v základně vlasové žehličky umožňuje rychlé a snadné uložení a ochrání vlasovou žehličku před náhodným poškozením.

Dvojitá napětí



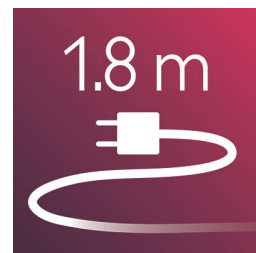
Dvojitá napětí umožňuje používat všude na světě

Světelný indikátor zapnutí/vypnutí



Světelný indikátor zapnutí/vypnutí

1,8m kabel



1,8m napájecí kabel

Specifikace

Technické údaje

Délka kabelu: 1,8 m

Barva/povrch: černá

Napětí: 110–127/220–240 V

Spotřeba: 29–32 W

Materiál krytu kulmy: PET

Typ vlasů

Současný účes: Rovný, Kudmatý, Vlnitý

Konečný výsledek: Rovný

Tloušťka vlasů: Silné, Tenké

Délka vlasů: Dlouhá, Střední

Pro křehké vlasy

Provozní schopnost

Výměna

