

Philips Shaver series 3000
Têtes de rasoir

Lames ComfortCut

S'adapte aux rasoirs S3000
(S3xxx)

S'adapte aux rasoirs S1000
(S1xxx)

S'adapte au rasoir Star Wars
SW37xx

SH30/53

Retrouvez un rasoir comme neuf

Pour des performances optimales, changez de tête de rasoir tous les 12 mois

En 12 mois, les têtes de votre rasoir coupent 9 millions de poils sur votre visage.

Remplacez les têtes pour une performance optimale. Compatible avec les rasoirs des séries 3000 et 1000.

Facile à utiliser

- Têtes de rasoir faciles à remplacer
- Remplacez les têtes de rasage en seulement deux étapes
- Retrouvez un rasoir comme neuf

Compatibilité

- Têtes de rechange pour rasoirs des séries 3000 et 1000

PHILIPS

Têtes de rasoir

Lames ComfortCut S'adapte aux rasoirs S3000 (S3xxx), S'adapte aux rasoirs S1000 (S1xxx), S'adapte au rasoir Star Wars SW37xx

Spécifications

Têtes de rasoir

- Têtes de rasoir par lot: 3
- Adapté aux types de produits: Rasoir Series 3000 (S3xxx), Rasoir Series 1000 (S1xxx)

Nettoyage

- Utilisation: Utilisez le spray nettoyant HQ110

SH30/53

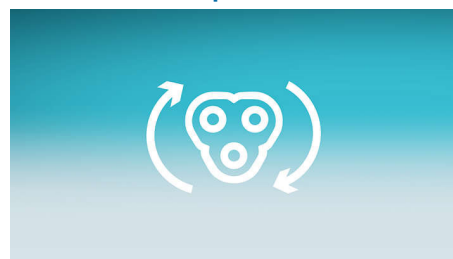
Caractéristiques

Compatibilité



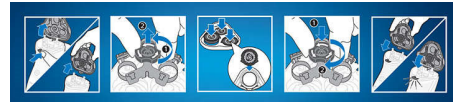
Les têtes de recharge SH30 (paquet de 3) sont compatibles avec les rasoirs de la série 3000 (S3xxx), série 1000 (S1xxx), et Star Wars SW3700.

Indicateur de remplacement



Les rasoirs Philips dernière génération disposent d'un indicateur de remplacement en forme de tête de rasage. Ce symbole s'allume pour vous prévenir que vous devez remplacer les têtes de rasage.

Remplacement simple



1. Ouvrez le rasoir en appuyant sur la touche de déverrouillage. 2. Retirez la fixation en la tournant dans le sens contraire des aiguilles d'une montre. 3. Retirez les anciennes têtes de rasoir et insérez avec précaution les nouvelles. Vérifiez que les têtes s'alignent exactement dans leur emplacement. 4. Remplacez la fixation et serrez-la en faisant tourner le verrou dans le sens des aiguilles d'une montre. 5. Lorsque vous fermez correctement la tête de rasoir, vous pouvez entendre un petit clic qui confirme qu'elle est bien enclenchée.

Retrouvez un rasoir comme neuf



Pour revenir à des performances optimales, remplacez les têtes de rasoir tous les ans.



Date de publication
2023-09-21

Version: 13.13.1

UPC: 0 75020 05798 3

© 2023 Koninklijke Philips N.V.
Tous droits réservés.

Les caractéristiques sont sujettes à modification sans préavis. Les marques commerciales sont la propriété de Koninklijke Philips N.V. ou de leurs détenteurs respectifs.

www.philips.com