

Philips Shaver series 3000
Scheerhoofden

ComfortCut-mesjes

Past op de S3000 (S3xxx)

Past op de S1000 (S1xxx)

Past op Star Wars-scheerapparaat
SW37xx

SH30/50

Een scheerapparaat als nieuw

Vervang de scheerhoofden om de 2 jaar voor optimale resultaten

Binnen twee jaar scheren uw scheerhoofden 9 miljoen haren van uw gezicht. Vervang de scheerhoofden om weer van optimale prestaties te profiteren. Compatibel met scheerapparaten uit de 3000-serie en 1000-serie.

Gebruiksvriendelijk

- Eenvoudig te vervangen scheerhoofden
- Vervang uw scheerhoofden in slechts twee stappen
- Reset uw scheerapparaat nadat u de scheerhoofden hebt vervangen

Compatibiliteit

- Vervangende scheerhoofden voor scheerapparaten uit de 3000- en 1000-serie

PHILIPS

Scheerhoofden

ComfortCut-mesjes Past op de S3000 (S3xxx), Past op de S1000 (S1xxx), Past op Star Wars-scheerapparaat SW37xx

Specificaties

Scheerhoofden

- Scheerhoofden per verpakking: 3
- Geschikt voor producttype: Shaver series 3000 (S3xxx), Shaver series 1000 (S1xxx)

Reiniging

- Gebruik: Gebruik reinigingsspray HQ110

Consumer Trade Item

- Height: 11.5 cm
- Width: 9.8 cm
- Length: 2.1 cm
- Net weight: 0.004 kg

- Gross weight: 0.03 kg
- GTIN: 8710103767091
- Country of origin: NL
- Harmonized system code: 85109000

Omdoos

- Height: 12.4 cm
- Width: 7.2 cm
- Length: 10.4 cm
- Net weight: 0.012 kg
- Gross weight: 0.12 kg
- GTIN: 18710103767098

SH30/50

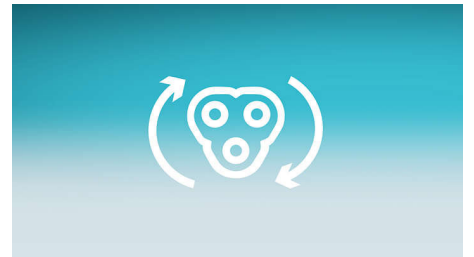
Kenmerken

Compatibiliteit



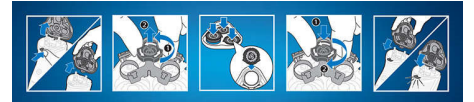
Vervangende SH30-scheerhoofden (verpakking met drie stuks) zijn compatibel met scheerapparaten uit de 3000-serie (3xxx) en de 1000-serie (S7xxx) en met het Star Wars-scheerapparaat SW3700.

Vervangingsherinnering



De nieuwste Philips-scheerapparaten hebben een ingebouwde vervangingsherinnering in de vorm van een scheerunitsymbool. Dit symbool gaat branden en geeft aan wanneer u de scheerhoofden dient te vervangen.

Eenvoudig vervangbaar



1. Open het scheerapparaat door op de ontgrendelknop te drukken; 2. Verwijder de houder door de vergrendeling linksom te draaien; 3. Verwijder de oude scheerhoofden en plaats voorzichtig de vervangende scheerhoofden; controleer of de hoofden precies in de houder zijn uitgelijnd; 4. Plaats de houder terug en bevestig deze door de vergrendelknop rechtsom te draaien; 5. Wanneer u het scheerhoofd goed sluit, hoort u dat het vastklikt.

Een scheerapparaat als nieuw



De nieuwste Philips-scheerapparaten hebben een ingebouwde indicator die aangeeft wanneer u de scheerhoofden moet vervangen. Na het vervangen van de scheerhoofden, kunt u deze opnieuw instellen door de aan-uitknop langer dan 7 seconden in te drukken. Anders wordt de indicator automatisch uitgeschakeld na 9 opeenvolgende scheerbeurten.



Publicatiedatum
2024-04-10

Versie: 13.13.1

EAN: 87 10103 76709 1

© 2024 Koninklijke Philips N.V.
Alle rechten voorbehouden.

Specificaties kunnen zonder voorafgaande kennisgeving worden gewijzigd. Handelsmerken zijn het eigendom van Koninklijke Philips N.V. en hun respectieve eigenaren.

www.philips.com