

PHILIPS

Multi-Styler

StyleCare

Über 15 Styles mit nur einem Gerät

15 Aufsätze und Zubehörteile

Styling-Anleitung

OneClick-Technologie

BHH822/00



Mehr Styles bei Bedarf

15 Aufsätze und Styling-Anleitungen für verschiedene Looks

Jeden Tag ein anderer Look! Egal, ob perfekt glänzend, glatt, voluminös, lockig, hochgesteckt oder andere Styles – mit dem neuen Philips Multistyler mit Styling-Anleitung können Sie über 15 Styles kreieren.

Benutzerfreundlichkeit

- Kurze Aufheizzeit, einsatzbereit in 45 Sekunden
- Automatische Abschaltung für sicheren Gebrauch
- 1,8 m langes Stromkabel
- Kabelgelenk zur Vermeidung von Kabelgewirr
- OneClick-Technologie für schnelles Auswechseln der Aufsätze
- 160 bis 210 °C Styling-Temperatureinstellungen
- LED-Anzeige für Styling bei optimaler Temperatur

Schön gestylte Haare

- 25-mm-Lockenstab für definierte bis weiche Locken
- 80-mm-Haarglätter für schöne, glatte Haare
- Styling-Anleitung und 11 nützliche Haar-Accessoires für über 15 Styles
- 32-mm-Heizbürste für luxuriöses Volumen

Pflege für Ihr Haar

- Schützende Keramikbeschichtung

Besonderheiten

Haarglätter für schöne, glatte Haare



80-mm-Glätterplatten für ein perfekt glattes Ergebnis.

Lockenstab für fantastische Locken



25-mm-Lockenstab für perfekt definierte bis weiche Locken.

Heizbürste für luxuriöses Volumen



Bürsten Sie Ihr Haar einfach, um ein perfektes voluminöses Ergebnis zu erzielen.

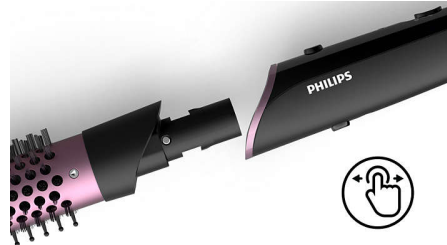
11 vielseitige Haar-Accessoires



Mit Styling-Anleitung und allen Accessoires für über 15 Styles. Dieses Stylingset umfasst 2 Haargummis, 4 Minihaargummis, eine Haarspange und 4 Haarklammern, einen Kamm und 2 Spiralhaargummis für ein einfaches Styling. Eine Haarschleufe, eine

Haarnadel, eine Haarklemme, eine Bananenspange und ein Kammaufsatz ermöglichen es Ihnen, mit verschiedenen Styles zu experimentieren und tolle Looks zu kreieren!

OneClick-Entriegelungstechnologie



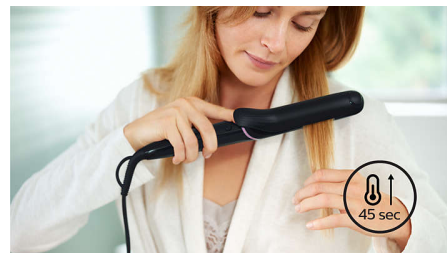
Der Aufsatzwechsel ist dank OneClick-Design des Multistylers schneller und einfacher als jemals zuvor – drücken Sie zum Aufsetzen bzw. Entriegeln einfach auf den Knopf, und halten Sie die Cool-Tip-Spitze dabei fest.

2 Temperatureinstellungen



2 Temperatureinstellungen für perfekte Ergebnisse. Entscheiden Sie sich für eine hohe Temperatur, um ein professionelles und langanhaltendes glattes Styling zu erzielen und gleichzeitig Ihr Haar zu pflegen.

Kurze Aufheizzeit



Dieser Styler bietet eine kurze Aufheizzeit und ist innerhalb von 45 Sekunden einsatzbereit.

Betriebsbereitschaftsanzeige



Die Bereitschaftsanzeige zeigt an, wenn der Styler die richtige Temperatur erreicht hat. Sobald das weiße LED-Licht nicht mehr blinkt, sondern dauerhaft leuchtet, können Sie Ihren Styler verwenden.

Schont Ihr Haar



Die schützende Keramikbeschichtung sorgt für eine gleichmäßige Wärmeverteilung und schonendes Trocknen Ihrer Haare – für weiches und glänzendes Haar.

Automatische Abschaltung



Dieser Styler ist mit einer Abschaltautomatik ausgestattet. Diese Funktion bietet Sicherheit. Sollte das Gerät versehentlich eingeschaltet bleiben, schaltet es sich nach 60 Minuten automatisch ab.

Daten

Aufsätze

Lockenstab
Haarglätter
Heizbürste

Zubehör

Kamm
Haarspangen
Gummiband: 2
Haarschleife
Looks zum Nachstylen: mit 15 einfachen
Styles
Bananenspange
Minihaargummi: 4
Haarklemme

Haarnadeln: 4
Haarnadel
Kammaufsatz
Spiralhaargummi: 2

Technische Daten

Stromspannung: 110 bis 240 V
Aufheizzeit: 45 Sekunden
Heiz-Typ: PTC
Heizplattengröße: 90-mm-Styler, Heizbürste
mit 90 mm
Temperaturstufen: 2
Kabellänge: 1,8 m
Styling-Temperatur: 180°C bis 210°C

Eigenschaften

Cool-Tip-Spitze
Kabelgelenk
Schaftdurchmesser: Lockenstab 25 mm
Beschichtung von erhitzenden Bereichen:
Keramik
Aufhängeöse
OneClick-Entriegelungstechnologie
Schaftdurchmesser: Heizbürste mit 32 mm
Größe des Haarglätters: 30 x 80 mm

Service

2 Jahre weltweite Garantie

