

# PHILIPS

## Haartrockner

### Essential

1.600 W

ThermoProtect Einstellung

Einklappbarer Griff

Universalnetzteil



BHD006/00



## Sanftes, leistungsstarkes Trocknen für unterwegs

Der Philips EssentialCare Haartrockner trocknet mit kraftvollen 1.600 W und schont gleichzeitig Ihr Haar mit der ThermoProtect Temperatureinstellung. Das kompakte Design mit einklappbarem Griff ist die perfekte Wahl für unterwegs.

### Einfache Bedienung

- Universalnetzteil für mehr Mobilität
- 3 flexible Heiz- und Geschwindigkeitsstufen
- Aufhängeöse für bequeme Aufbewahrung
- Einklappbarer Griff für einfache Aufbewahrung

### Schön gestylte Haare

- Trockenleistung von 1.600 W
- ThermoProtect Temperatureinstellung
- Kaltstufe für den perfekten Look

### Aufsätze

- 20-mm-Düse für einen gezielten Luftstrom

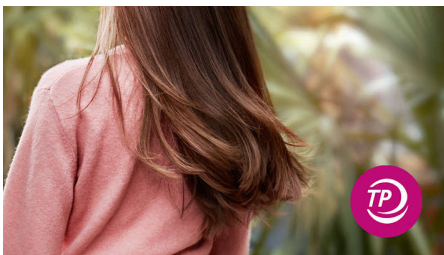
# Besonderheiten

## Trockenleistung von 1.600 W



Dieser Haartrockner mit 1.600 W erzeugt einen optimalen Luftstrom für täglich schöne Ergebnisse.

## ThermoProtect Temperatur



Die ThermoProtect Temperatureinstellung bietet die optimale Trockentemperatur und zusätzlichen Schutz vor Überhitzung mit demselben starken Luftstrom für schonende, optimale Ergebnisse.

## Einklappbarer Griff



Dank des kompakten Designs mit einklappbarem Griff lässt sich der Haartrockner einfach verstauen und überall hin mitnehmen.

## Universalnetzteil



Kompatibel mit 110 Volt bis 240 Volt. Kann überall auf der Welt verwendet werden.

## 3 flexibel einstellbare Gebläsestufen



Dieser Haartrockner bietet 3 voreingestellte Kombinationen aus Geschwindigkeit und Hitze, damit Sie die perfekte Frisur schnell kreieren können.

## 20-mm-Düse



Die Düse bündelt den Luftstrom für präzises Styling und Korrekturen.

## Kaltstufe



Bei der Kaltluftstufe wird ein intensiver Strom kalter Luft ausgestoßen – unverzichtbar zum Fixieren Ihres Stylings.

## Aufhängeöse



Die gummierte Aufhängeöse befindet sich an der Unterseite des Griffs. Sie können sie zur einfachen Aufbewahrung zu Hause oder im Hotel verwenden.

# Daten

## Eigenschaften

Einklappbarer Griff  
Aufhängeöse  
Spannungsanpassung  
Anzahl Aufsätze: 1  
Düse/Stylingdüse  
Kaltstufe

## Technische Daten

Farbe/Design: ABS Hochglanz und matt  
Stromspannung: 110 bis 127/220 bis 240 V  
Kabellänge: 1,8 m  
Frequenz: 50 bis 60 Hz  
Wattleistung: 1.600 W  
Motor: Gleichstrommotor

## Gewicht und Abmessungen

Produktgröße: 274 x 78 x 174 mm  
Produktgewicht (ohne Verpackung): 425 g

## Service

2 Jahre weltweite Garantie

