

Philips  
Sušič a natáčacia kulma

Darčkové balenie  
Limitovaná séria

HP8292/00



## Skvelý darček pre vaše vlasy

### SalonDry Control a CurlControl

Súprava SalonSet so sušičom vlasov a kulmou na vlasy je špeciálne navrhnuté darčkové balenie s podobnou povrchovou úpravou oboch produktov

#### Jednoduché používanie

- Sušič: šnúra s dĺžkou 1,8 m
- Natáčacia kulma: automatické vypnutie po 60 minútach
- Natáčacia kulma: chladná špička pre jednoduchšie a bezpečnejšie použitie
- Natáčacia kulma: otočný regulátor teploty s 8 nastaveniami (130 až 200 °C)

#### Účesy s nádherným tvarom

- Sušič: chladný prúd vzduchu zafixuje váš účes
- Sušič: profesionálny výkon 2100 W pre dokonalý objem ako zo salónu
- Sušič: dokonalé výsledky pomocou štíhleho nástavca
- Natáčacia kulma: 25 mm valec pre prirodzene vyzerajúce kučery
- Natáčacia kulma: profesionálna vysoká teplota 200 °C pre dokonalé účesy

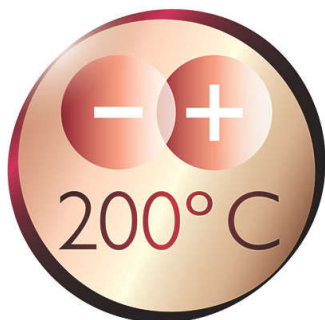
#### Menšie poškodenie vlasov

- Sušič: 6 nastavení teploty/rýchlosti pre dokonalú flexibilitu
- Natáčacia kulma: ochranná keramická vrstva a rovnomerné rozloženie tepla

# PHILIPS

## Hlavné prvky

### Profesionálna teplota 200 °C



Takto vysoká teplota vám umožňuje meniť tvar účesu a dosiahnuť dokonalý vzhľad, po ktorom túžite

### Jemné ošetrenie vašich vlasov



Ochranná keramická vrstva zabezpečí rovnomerné rozloženie tepla a menšie poškodenie pre lesklé a jemné vlasy.

### Otočný regulátor teploty

Otočný regulátor teploty s 8 nastaveniami (130 až 200 °C) vám umožní vybrať si najlepšiu teplotu pre váš typ vlasov

### Profesionálny výkon 2100 W



Sušič: profesionálny výkon 2100 W pre dokonalý objem ako zo salónu

### 6 nastavení teploty/rýchlosti



Sušič: 6 nastavení teploty/rýchlosti pre dokonalú flexibilitu

### Štíhly nástavec na tvarovanie účesu



Dokonalé výsledky tvarovania účesov s úzkym tvarovacím nástavcom pre presný styling.

### Chladný prúd vzduchu zafixuje váš účes



Sušič: chladný prúd vzduchu zafixuje váš účes

### Šnúra s dĺžkou 1,8 m

Sušič: šnúra s dĺžkou 1,8 m

### Automatické vypnutie

S funkciou automatického vypnutia môžete byť pokojní. Ak kulmu ponecháte zapnutú, po 60 minútach sa automaticky vypne.

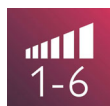
### Chladná špička pre bezpečnejšie použitie

Špička kulmy je vyrobená zo špeciálneho tepelne izolovaného materiálu, ktorý ju udrží chladnú – pre bezpečnosť a dokonalé pohodlie pri používaní.

### Prirodzene vyzerajúce kučery



Pomocou valca s priemerom 25 mm dokážete vytvoriť moderný vlnitý účes s prirodzene vyzerajúcimi voľnými kučerami.



# Technické údaje

## Technické špecifikácie

- Dĺžka kábla: 1,8 m
- Farba/povrchová úprava: čierna a ružová
- Výkon vo wattoch: Sušič 2100 W

## Vlastnosti

- Keramická vrstva: áno

- Chladný prúd: áno
- Závesná slučka: áno

## Servis

- Dvojročná záruka

## Vlastnosti

- Otočný kábel: áno



Dátum vydania  
2022-06-06

Verzia: 5.0.1

EAN: 08 71010 35983 12

© 2022 Koninklijke Philips N.V.  
Všetky práva vyhradené.

Autor si vyhradzuje právo zmeny špecifikácií bez  
oznámenia. Ochranné známky sú majetkom Koninklijke  
Philips N.V. alebo ich príslušných vlastníkov.

[www.philips.com](http://www.philips.com)