

# PHILIPS

Wet & Dry elektrisk  
barbermaskin

Shaver series 9000  
SensoTouch

UltraTrack & GyroFlex 3D

60 min. trådløs bruk / 1 t lading

Presisjonstrimmer

RQ1260/16



## Uovertruffen barberingsopplevelse

med GyroFlex 3D-system

Med Philips-barbermaskinen SensoTouch 3D RQ1260, som gir deg vår mest avanserte barbering hittil, får du den ultimate barberingsopplevelsen. GyroFlex 3D-systemet følger hver kontur i ansiktet, og UltraTrack-hodene barberer hvert hår med noen få bevegelser.

### Følger de unike konturene i ansiktet ditt

- Philips GyroFlex 3D-system justerer seg somløst til hver kurve

### Utrolig glatt barbering

- UltraTrack-skjærehoder fanger hvert hår med noen få bevegelser
- Barbermaskiner med Super Lift&Cut Action

### En elektrisk barbermaskin som tar vare på huden

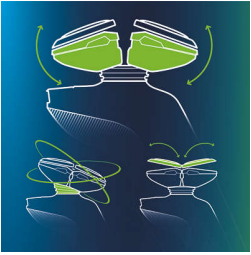
- Aquatec-forseglingen gir komfortable tørre og forfriskende våte barberinger.
- Myk SkinGlide med lav friksjon minimerer irritasjonen

### Barber med perfekt kontroll og presisjon

- Enkelt gripehåndtak med ergonomisk grep for god kontroll
- Hudvennlig presisjonstrimmer

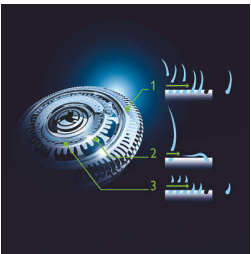
# Høydepunkter

## GyroFlex 3D-barbermaskin



GyroFlex 3D-hodene som følger konturene, justerer seg sømløst til hver kurve i ansiktet ditt, noe som minimerer trykk og irritasjon på huden.

## UltraTrack-skjærehoder



Få en tett barbering som minimerer irritasjon. Skjærehodet har tre spesialiserte spor: spalter for normalt hår, kanaler for lange eller flattliggende hår og hull for de korteste skjeggstubbene i ansiktet.

## Super Lift & Cut-funksjon



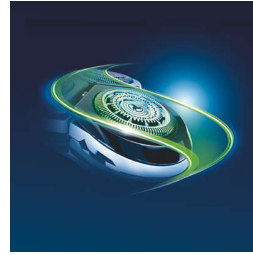
Det doble knivsystemet som er innebygget i den elektriske barbermaskinen fra Philips, løfter skjegget for å kutte komfortabelt under hudnivå for en tettere barbering.

## Aquatec



Den våte og tørre Aquatec-forseglingen til den elektriske barbermaskinen lar deg velge hvordan du foretrekker å barbere deg. Du kan få en komfortabel og tørr barbering eller en forfriskende våt barbering med barbergel eller -skum for ekstra komfort.

## SkinGlide



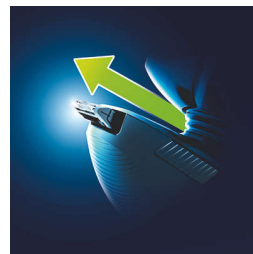
Barberingsoverflaten SkinGlide med lav friksjon til den elektriske barbermaskinen glir jevnt over huden for en tett og enkel barbering.

## Godt grep



Det enkle gripehåndtaket til barbermaskinen har et ergonomisk grep med antisklibelegg, noe som gir god kontroll og ekstra presisjon.

## Presisjonstrimmer



Det unike, hudvennlige presisjonstrimmingssystemet er skapt for å unngå unødvendig hudkontakt. Enkel i bruk for perfekt trimming av bart og kinnskjegg.

# Spesifikasjoner

## Tilbehør

**Vedlikehold:** Rengjøringsbørste, Beskyttende deksel

**Veske:** Luksuriøs veske

**Stativ:** Sammenleggbart ladestativ

**Luksuriøs reiseveske**

## Drift

**Batteritype:** Litium-ion

**Driftstid:** 60 minute(s)

**Stand-by-strøm:** 0,15 W

**Maks. strømforbruk:** 5,4 W

**Automatisk spenning:** 100–240 V

## Formgivning

**Farge:** Sølv

**Overflate:** Metallisk ramme, LED-display

**Håndtak:** Slankt håndtak, Godt grep,

Antiskligrep

## Service

**Erstatningshode:** Skift annet hvert år med RQ12

**To års garanti**

## Barberingsresultat

**Følger konturene:** GyroFlex 3D følger konturene

**Barberingssystem:** UltraTrack-skjærehoder, Speed-XL-skjærehoder, Patentert super løft og

kutt

**SkinComfort:** SkinGlide

**Forme:** Hudvennlig presisjonstrimmer

## Brukervennlighet

**Lading:** 1 time, Oppladbar, Trådløs, Rask lading

**Våt og tørr:** Våt og tørr bruk

**Skjerm:** Batteriindikator med 5 nivåer, Indikator for lavt batterinivå, Ladeindikator, Reiselås, Rengjøringsindikator, Indikator for utskifting av skjærehoder

**Rengjøring:** Kan vaskes

**Barberingstid:** Opptil 20 dager

