

# PHILIPS

Мультистайлер

5 насадок

HP4680/00



## Нехай усі мрії про волосся здійсняться

### Girl Glam

Це світ дівчат. Мультистайлер Girl Glam має п'ять насадок для укладки, що дозволяє змінювати зачіску безліч разів. Ідеальний стайлер для розкішних дівчат, які хочуть чинити по-своєму.

#### Простота у користуванні

- Холодний носик для кращого та безпечнішого використання
- Гнучкий шнур для запобігання заплутуванню
- Індикатор "увімк./вимк."
- Безпечна підставка для простого використання
- Дорожній футляр додається
- Індикатор готовності до використання
- У комплекті: шпильки для легкої укладки волосся
- Зручне кишенькове дзеркало

#### Гарно вкладене волосся

- Насадка для додаткової текстури
- Насадка-спіраль для прекрасних спіральок
- Насадка для створення великих локонів
- Насадка для випрямлення волосся для прекрасного прямого волосся
- П'ять різних насадок для безмежної творчості

# Основні особливості

## Насадка для випрямлення волосся

Керамічні пластини легко ковзають по волоссю, роблячи його прямим та блискучим.

## Насадка для створення хвиль



Ця насадка надає волоссю чудової приємної текстури.

## Насадка-спіраль

Просто повторюйте вигини для створення найпрекрасніших спіральок – ще ніколи не було так легко!

## Насадка для великих локонів

Щоб створити прекрасні локони або хвилі, потрібно скористатися цією великою насадкою для завивки із великим діаметром.

## П'ять різних насадок

Маючи п'ять різних насадок, можна створити п'ять різних зачісок

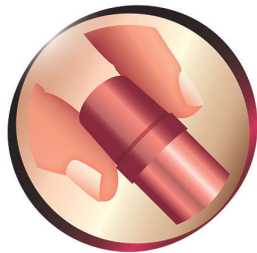
## Трикутні щипці

Завдяки цій оригінальній формі щипців Ви зможете проявити творчість і створювати фантастичні форми і завитки.

## Шпильки для волосся

Використовуйте шпильки для розділення волосся на пасма, це полегшить укладку волосся.

## Холодний носик



Носик плойки виготовлено зі спеціального теплоізоляційного матеріалу, щоб він був холодним; його можна безпечно тримати під час укладки для оптимальної зручності.

## Гнучкий шнур



Корисна технологія гнучкого шнура обертає шнур для запобігання заплутуванню дротів.

## Індикатор готовності до використання



Він повідомляє про нагрівання щипців до відповідної температури, що дозволяє відразу дізнатися, коли можна починати створювати зачіску.

## Безпечна підставка

Безпечна підставка дозволяє безпечно ставити плойку під час використання.

## Дорожній футляр

До цього пристрою додається стильний дорожній футляр для використання під час подорожей чи легкого зберігання. У нього можна покласти фен та аксесуари, щоб захистити їх від пошкоджень.

## Кишенькове дзеркало

Перевіряйте, чи зачіска й надалі виглядає ідеально.

## Індикатор "увімк./вимк."



Індикатор "увімк./вимк."

# Специфікації

## Технічні характеристики

**Колір/обробка:** Прозорий світло-вишневий рожевий та червоно-рожевий

**Довжина шнура:** 1,8 м

**Напруга:** 220–230 V

**Потужність:**

макс. 16 W

**Щипці:** матеріал корпусу: ПК

## Вага та розміри

**Розміри коробки F:** 230 × 220 × 60 mm

**Розміри коробки A:** 485 × 270 × 245 mm

**Кількість коробок F у коробці A:** 8

**Вага нетто виробу з насадками:** 730 g

**Вага коробки F [із виробом]:**

0,88 g

**Вага коробки:** 7,6 g

**Термін експлуатації**

**Заміна**

