

Philips Shaver series 5000
Бритвені головки

Леза MultiPrecision

Підходить до S5000 (S5xxx) (за винятком S55xx)

Підходить до AquaTouch (AT8xx, AT7xx, S5xxx)

Підходять для S6000 (S6xxx)

SH50/50



Оновіть свою бритву

Змінійте головки кожні 2 роки для найкращих результатів

Протягом двох років бритвені головки зрізають 9 мільйонів волосків на обличчі.

Заміняйте головки бритви, щоб повернути повну функціональність. Сумісність із бритвами Series 5000, 6000 та AquaTouch.

Простий у використанні

- Оновлення бритви після заміни бритвених головок
- Змінійте бритвені головки лише у два кроки
- Оновіть свою бритву
- Бритвені головки легко замінити

Сумісність

- Замінні головки для бритв Shaver Series 5000 та 6000

Ретельне та швидке гоління

- Леза піднімають, а потім зрізають довгі та короткі волоски для швидкого гоління
- Система Super Lift & Cut Action піднімає волоски для комфортного ретельного гоління

PHILIPS

Бритвені головки

Леза MultiPrecision Підходить до S5000 (S5xxx) (за винятком S55xx), Підходить до AquaTouch (AT8xx, AT7xx, S5xxx), Підходять для S6000 (S6xxx)

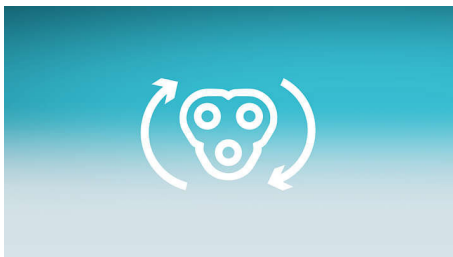
Основні особливості

Сумісність із S5000 та S6000



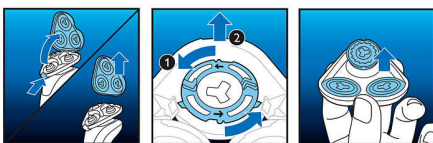
Замінні головки SH50 сумісні з бритвами серій 5000 (S5xxx) (за винятком S55xx), 6000 (S6xxx), AquaTouch (AT8xx, AT7xx, S5xxx) і PowerTouch (PT8xx, PT7xx).

Нагадування про заміну



У найновіших бритвах Philips є вбудована функція нагадування про заміну, яку позначає символ бритвеного блока. Цей символ засвічується, коли виникає потреба замінити бритвені головки.

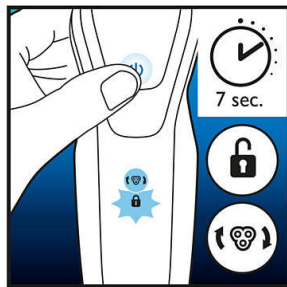
Проста заміна



1. Відкрийте бритву, натиснувши кнопку "розблокування". 2. Зніміть фіксуючі кільця, повертаючи їх у напрямку проти годинникової стрілки. 3. Вийміть використані та обережно вставте нові

бритвені головки, перевірте правильність їх встановлення. 4. Встановіть фіксуючі кільця на місце та закріпіть їх, повертаючи в напрямку за годинниковою стрілкою. 5. Якщо бритвену головку правильно встановити на місце, Ви почуєте звук клацання.

Як оновити бритву



Після заміни бритвених головок можна скинути налаштування функції нагадування про заміну, натиснувши та утримуючи кнопку "увімк./вимк." понад 7 секунд. В іншому випадку, функція запуску заміни вимкнеться автоматично через 9 сеансів гоління поспіль.

Оновіть свою бритву



Щоб відновити 100% функціональність, замінюйте бритвені головки кожні 2 роки.

SH50/50

Леза MultiPrecision



Насолоджуйтеся швидким та ретельним голінням. Наші леза MultiPrecision піднімають та зрізають усе волосся і щетину, що залишилися – усього лише кількома рухами.

Технологія Super Lift & Cut Action



Унікальна система Lift & Cut із двома лезами забезпечує бездоганне гоління. Перше лезо піднімає кожну волосинку, а друге зрізає щетину нижче рівня шкіри, залишаючи її максимально гладкою.

Бритвені головки

Леза MultiPrecision Підходить до S5000 (S5xxx) (за винятком S55xx), Підходить до AquaTouch (AT8xx, AT7xx, S5xxx), Підходять для S6000 (S6xxx)

Специфікації

Бритвені головки

- Бритвених головок в упаковці: 3
- Підходить до типу виробу: Бритва серії 5000 (S5xxx), викл. C55xx, PowerTouch (PT8xx, PT7xx), Підходить до AquaTouch (AT8xx,

AT7xx, S5xxx), Бритва Shaver Series 6000 (S6xxx)

Чищення

- Використання: Використовуйте розпилювач для очищення HQ110



Дата випуску 2024-04-18

Версія: 14.14.1

EAN: 87 10103 73669 1

© 2024 Koninklijke Philips N.V.
Усі права застережено.

Специфікації можуть змінюватися без попередження. Торгові марки є власністю Koninklijke Philips N.V. чи інших відповідних власників.

www.philips.com