

PHILIPS

Фен Pro

DryCare

2200 Вт

АС-мотор

95 км/ч

BHD176/00



Непревзойденное качество, стильный дизайн

Профессиональный фен Philips DryCare оснащен АС-мотором, который обеспечивает скорость потока воздуха до 95 км/ч для быстрого, превосходного результата. Благодаря легкой конструкции фен гарантирует удобство и простоту использования.

Легко использовать

- Шесть настроек температуры и скорости для удобного управления
- Небольшой вес

Неотразимая укладка

- Высокая мощность 2200 Вт для быстрой сушки
- Насадка-концентратор 7 мм для великолепной укладки
- Система ионизации для гладких блестящих волос
- Диффузор для создания объемных, упругих локонов
- Быстрая сушка, мощный АС-мотор
- Холодный обдув для фиксации прически

Более бережно

- Температурная настройка ThermoProtect

Основные особенности

Блеск и уход



Система ионизации создает антистатический эффект при сушке волос. Отрицательно заряженные ионы позволяют снять статическое электричество и улучшить общее состояние волос, а также способствуют закрытию волосных чешуек, что придает волосам дополнительный блеск. В результате волосы становятся гладкими, блестящими и шелковистыми.

Небольшой вес



Легкая и компактная конструкция корпуса и эргономичная ручка профессионального фена Philips DryCare обеспечивают комфорт во время использования.

Холодный обдув



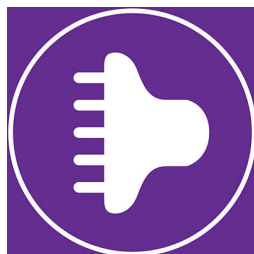
Функция холодного обдува используется всеми профессиональными парикмахерами. Кнопка холодного обдува обеспечивает подачу мощного потока холодного воздуха для фиксации прически.

АС-мотор



Профессиональный фен Philips DryCare 2200 Вт оснащен мощным АС-мотором, который разработан для профессионального использования. Скорость потока воздуха достигает 95 км/ч для быстрой и эффективной укладки.

Насадка-диффузор для придания объема



Благодаря равномерному распределению воздушного потока насадка-диффузор придает волосам дополнительный объем и уменьшает их спутывание. Для наилучших результатов поместите диффузор около темной области, ближе к корням волос: пальчики диффузора помогут придать волосам объем, упругость и создать локоны.

Мощность 2200 Вт



Профессиональный фен DryCare 2200 Вт обеспечивает мощный поток воздуха и гарантирует профессиональные результаты сушки и укладки.

Технология ThermoProtect



Технология ThermoProtect обеспечивает оптимальную температуру сушки волос и их дополнительную защиту от перегрева. При постоянной мощности воздушного потока сушка будет более бережной, а результат — неизменно превосходным.

Точное управление



Создайте свой неповторимый образ, установив или отрегулировав температуру и скорость воздушного потока с помощью соответствующих настроек. Выберите одну из трех температурных настроек и двух настроек скорости для максимального контроля и идеального результата.

Насадка-концентратор 7 мм



Насадка-концентратор с отверстием 7 мм обеспечивает направленный поток воздуха для фиксации отдельных прядей. Незаменимая насадка для идеальной укладки и эффективной сушки.

Характеристики

Особенности

Керамическое покрытие: Нет

Мощность: 2200 W

Складная ручка: Нет

Напряжение: 220–240 V

Длина шнура: 1,8 m

Насадка-диффузор

Мощность в ваттах: 2200 W

Частота: 50–60 Hz

Холодный обдув

Переключение напряжения: Нет

Мотор: АС-мотор

Система ионизации

Петелька для подвешивания

Количество насадок: 2

Насадка/концентратор

Чехол для путешествий в комплекте: Нет

Обслуживание

Гарантия 2 года

