

Philips
Žehlička na vlasy



HP8350/00

Účes ako zo salónu po celý deň

SalonStraight Pro XL

Žehlička na vlasy SalonStraight Pro XL určená na používanie so všetkými typmi vlasov, ale špeciálne navrhnutá pre dlhé alebo husté vlasy, umožňuje rýchle a jednoduché vyrovnávanie. Keramické platne a profesionálna teplota 220 °C zaručujú skvelé výsledky

Účesy s nádherným tvarom

- Extra široké platne pre lepšie výsledky pri hustých a dlhých vlasoch
- Profesionálna vysoká teplota 220 °C pre dokonalé účesy ako od kaderníka
- Keramické platne pre jemné hladké a lesklé vlasy

Jednoduché použitie

- Digitálne nastavenia teploty zaručia super hladké účesy pre každý typ vlasov
- Automatické vypnutie po 60 min.
- Indikátor pripravenosti na použitie
- Šnúra s dĺžkou 1,8 m
- Ľahké uzamykanie pre pohodlné odkladanie
- Univerzálne napätie
- Rýchly čas zahriatia, pripravená na použitie za 30 sekúnd
- Otočný kábel zabraňuje vzniku spleti káblov

Menšie poškodenie vlasov

- Technológia EHD+ pre vyššiu ochranu a lesklejšie účesy

PHILIPS

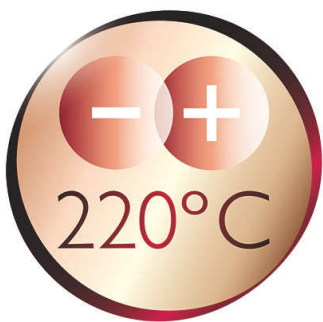
Hlavné prvky

Široké platne



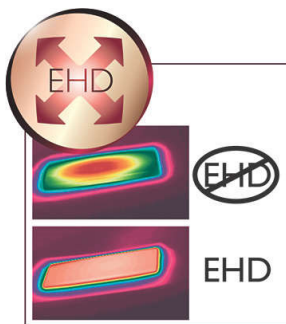
Tieto extra široké vyrovnávacie platne sú navrhnuté špeciálne pre husté alebo dlhé vlasy. Širšie platne dokážu jedným ťahom vyhladiť viac vlasov, vďaka čomu sa skrátí doba potrebná na vytváranie účesu.

Profesionálna teplota 220 °C



Takto vysoká teplota vám umožňuje meniť tvar účesu a dosiahnuť dokonalý vzhľad, ako keby ste práve vyšli zo salónu krásy.

Technológia EHD+



Pokročilá technológia Philips EHD+ znamená, že váš stylingový nástroj bude vždy rozdeľovať teplo veľmi rovnomerne – aj pri vysokých

teplotách, pričom zároveň zabráni tvorbe škodlivých horúcich miest. Tým získate zvýšenú ochranu, vďaka ktorej budú vaše vlasy zdravšie a lesklejšie.

Keramické platne



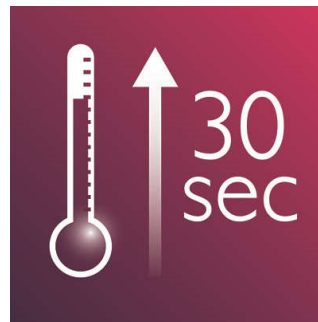
Keramika je od prírody mikroskopicky hladká a trvácna. Preto ide o jeden z najvhodnejších materiálov na výrobu platní na vyrovnávanie vlasov. Platne sa ľahko kĺžu po vlasoch a postarajú sa o ich dokonalý lesk.

Digitálne nastavenia teploty



Digitálne nastavenia teploty vám umožňujú jednoducho si zvoliť potrebnú funkciu alebo nastaviť teplotu stylingu prostredníctvom digitálneho displeja. To vám umožní zvoliť si ideálnu teplotu pre váš konkrétny typ vlasov a potreby. Výsledkom je dokonalý styling stlačením jediného tlačidla.

Okamžité zahriatie



Žehlička na vlasy má rýchly čas zahriatia a za 30 sekúnd je pripravená na použitie

Bezpečné používanie

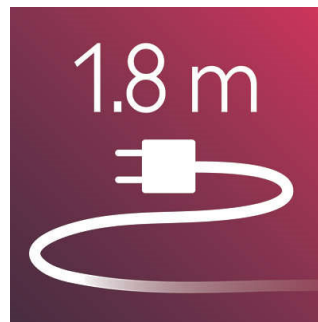


Niektoré žehličky na vlasy a kulmy sú vybavené funkciou automatického vypnutia. Jej úlohou je dodať vám pocit istoty. Ak zariadenie ponecháte zapnuté, po 60 minútach sa automaticky vypne.

Ľahké uzamykanie

Ľahké uzamykanie pre pohodlné odkladanie

Šnúra s dĺžkou 1,8 m



Šnúra s dĺžkou 1,8 m

Technické údaje

Vlastnosti

- Keramická vrstva: áno
- Indikátor pripravenosti na použitie: áno
- Otočný kábel: áno

Technické špecifikácie

- Čas zahrievania: 30 s
- Dĺžka kábla: 1,8 m
- Maximálna teplota: 220 °C
- Typ ohrievacieho prvku: Vysoký výkon

Typ vlasov

- Konečný výsledok: Rovné
- Hustota vlasov: Riedke, Husté
- Dĺžka vlasov: Dlhá, Stredná, Krátke

Servis

- 2-ročná celosvetová záruka



Dátum vydania
2022-06-18

Verzia: 8.1.1

© 2022 Koninklijke Philips N.V.
Všetky práva vyhradené.

Autor si vyhradzuje právo zmeny špecifikácií bez
oznámenia. Ochranné známky sú majetkom Koninklijke
Philips N.V. alebo ich príslušných vlastníkov.

www.philips.com