

PHILIPS

吹風機

ThermoProtect Ionic

1500W

HP8233/01



溫控護髮功能，以較低溫度快速吹乾頭髮

採用豐盈造型蓬鬆烘罩及 11 公釐風力集中吹嘴。

在享受快速吹整的同時保護您的秀髮。這款吹風機具有多段風速與溫度設定。溫控護髮功能利用恆溫快速吹乾您的秀髮，此外還有負離子護髮與超強力風速功能。

簡單易用

- 適合女性的優雅設計，強調效能與品質
- 1.8 公尺電源線
- 簡易收納掛環，方便收納

完美髮型

- 吹風機：Professional 1500W 創造沙龍級完美髮量
- 11 公釐超扁平的風力集中吹嘴，專為精準造型設計
- 超強力風速可更快吹乾頭髮
- 輕鬆操控六種不同的風速與溫度設定
- 瞬間冷風鍵，快速定型，呵護秀髮

減少對秀髮的傷害

- 護髮溫控設定
- 負離子護髮功能讓秀髮滑順、不毛躁

焦點

1500W 不傷髮質的吹整效能



1500W 吹風機給您最佳的風量與溫和吹整效能，每天打造亮麗秀髮。

頂級設計



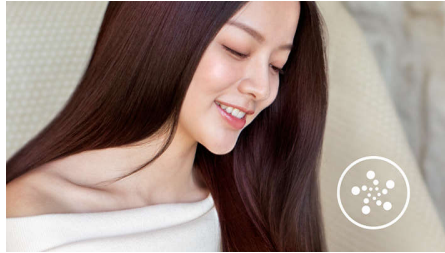
此吹風機的設計精密且極具現代感。柔和流暢的外型和加長的比例巧妙地傳達女性特質，而精密的細部構造和高品質材質與表面處理都是產品優異效能的最佳保證。

護髮溫控



護髮溫控能提供最佳的吹風溫度，防止秀髮過度受熱。風力依然強勁，但卻可讓秀髮備受呵護。

負離子護髮



負離子護髮功能讓您的秀髮立即光澤亮麗。負離子功能可消除靜電、改善髮質並撫平頭髮毛鱗片，增添亮度與光澤，讓秀髮閃閃動人、滑順、不毛躁。

風速與溫度設定



您可以輕鬆調整所需的風速和溫度，打造完美的美髮造型。六種不同設定，可確保精確和量身打造的造型效果。

11 公釐超扁平的風力集中吹嘴



超薄的風力集中吹嘴可透過 11 公釐的吹嘴讓氣流集中，以針對特定區域進行精準造型。非常適合吹整或定型使用。

渦輪動力增強功能



超強力風速鍵可加強風力，更快吹乾頭髮。

瞬間冷風鍵



瞬間冷風鍵是美髮造型梳必備的專業級功能，可提供強勁冷風，用於造型之後的修飾和定型。

1.8 公尺電源線



電源線長達 1.8 公尺，非常方便使用。

簡易收納掛環



橡膠掛環位於握把底座，提供額外收納選擇，居家使用或出外造型都非常方便。

規格

重量與尺寸

外箱尺寸: 長度 = 63 公分, 寬度 = 35 公分, 高度 = 25 公分

外箱重量: 6.3 公斤

產品尺寸: 寬度 = 22 公分, 高度 = 31 公分, 長度 = 10 公分

彩盒尺寸: 深度 = 11 公分, 高度 = 23 公分, 寬度 = 31 公分

彩盒重量: 1 公斤

產品重量 (不含包裝): 0.6 公斤

技術規格

功率: 1500 W

電線長度: 1.8 公尺

電壓: 110 V

顏色/表面: 亮黑色和紫色漸層

瓦數: 1500 W

頻率: 50-60 Hz

馬達: 直流電馬達

外殼材質: ABS

特色

折疊式握把: 無

陶瓷面板: 陶瓷配件

瞬間冷風鍵: 是

豐盈造型蓬鬆烘罩: 按摩豐盈造型蓬鬆烘罩

國際電壓: 無

旅行收納袋: 無

負離子護髮功能: 是

吊環: 是

配件數目: 2

吹嘴/風力集中吹嘴: 14 公釐的扁平風力集中吹嘴

客戶服務

兩年保固: 是

