

PHILIPS

Щипці для
розпрямлення волосся

SalonStraight Pro XL

HP4667



SalonStraight Pro XL

Довготривалий професійний результат

Тепер можна моделювати зачіски за професійної температури 205°C у поєднанні з ультра-гладкими керамічними пластинами та технологією рівномірного розподілення тепла для надзвичайного та довготривалого результату.

Простота у користуванні

- Гнучкий шнур для запобігання заплутуванню
- Легке блокування для зручності зберігання
- Автоматичне вимкнення через 60 хвилин
- Універсальна напруга

Гарно вкладене волосся

- Цифрове налаштування температури для будь-якого типу волосся
- Керамічні пластини для гладенького ковзання та блискучого волосся

Менше пошкодження волосся

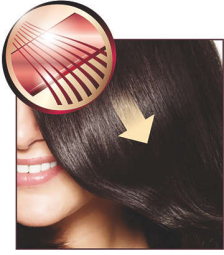
- Технологія EHD+ для додаткового захисту та блиску волосся

Збереження часу

- Дуже широкі пластини для кращого розпрямлення довгого або густого волосся

Основні особливості

Керамічні пластини



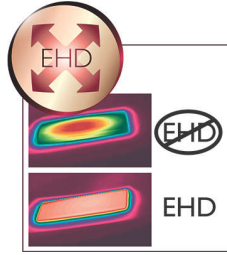
Під мікроскопом кераміка – гладенька та міцна, тому вона є одним із найкращих матеріалів для розпрямлюючих пластин. Пластини легко ковзають по волоссю, роблячи його блискучим.

Цифрове налаштування температури



Цифрові налаштування температури дають змогу легко і швидко обрати на цифровому дисплеї потрібну функцію або відрегулювати температуру укладки. Це дає можливість вибрати ідеальну температуру, враховуючи тип волосся та потреби. Як результат – ідеально вкладене волосся одним натисненням кнопки.

Технологія EHD+



Вдосконалена технологія Philips EHD+ означає, що щипці завжди рівномірно розподілятимуть тепло, навіть за високих температур, без пошкодження волосся. Це гарантує додатковий захист і зберігає волосся здоровим та блискучим.

Широкі пластини



Ці надзвичайно широкі пластини для розпрямлення були розроблені спеціально для густого або довгого волосся. Збільшена ширина дозволяє випрямити більше волосся за один раз і допомагає скоротити час роботи.

Гнучкий шнур



Корисна технологія гнучкого шнура обертає шнур для запобігання заплутуванню дротів.

Легке блокування



Ці щипці для розпрямлення волосся мають простий механізм блокування: цей відкидний фіксатор, розташований в основі, дозволяє швидко й легко покласти пристрій на зберігання та захищає щипці від випадкового пошкодження.

Безпечне використання



Деякі щипці для розпрямлення волосся та стайлери оснащені функцією автоматичного вимкнення. Цю функцію створено для Вашого цілковитого спокою. Якщо пристрій залишити увімкненим, він вимкнеться автоматично через 60 хвилин.

Універсальна напруга



Універсальна напруга для ідеального супутника у подорожах

