

# PHILIPS

## Выпрямитель

### SalonStraight Ceramic

200 °C

Керамика

HP4642/00



## Стойкая укладка

### SalonStraight Ceramic

Хотите выпрямить волосы и сохранить укладку надолго? Выпрямитель SalonStraight Ceramic нагревается до температуры профессиональной укладки — 200 °C и оснащен керамическими выпрямляющими пластинами, что помогает сделать волосы блестящими и послушными после каждой укладки, как после посещения салона красоты.

#### Удобство использования

- В целях безопасности наконечник не нагревается
- Легкая фиксация пластин для удобства хранения
- Сетевой шнур 1,8 м

#### Неотразимая укладка

- Керамические пластины для ослепительно блестящих волос и идеального скольжения
- Температура укладки 200 °C для профессиональных результатов
- Цифровая настройка температурных режимов помогает придать идеальную гладкость всем типам волос

#### Экономия времени

- Мгновенный нагрев! Готовность к использованию за 30 секунд

# Основные особенности

## Керамические пластины



Керамика — это необычайно гладкий и долговечный по своей природе материал, поэтому она считается одним из лучших материалов для выпрямляющих пластин. Керамические пластины легко скользят по волосам, придавая им совершенный блеск.

## Профессиональные характеристики: 200°C

Высокая температура позволяет менять форму укладки и придает волосам блеск, как будто вы только что из салона красоты

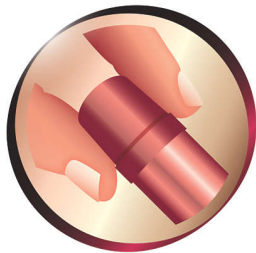
## Настройка температуры укладки

Регулируемые настройки температурных режимов позволяют быстро и легко менять температуру укладки. Это позволяет выбрать идеальную температуру, подходящую для определенной укладки и именно для ваших волос, и добиться необходимой гладкости.

## Мгновенный нагрев

Не нужно ждать, пока стайлер нагреется! Включайте его и сразу приступайте к укладке.

## Термоизолированный наконечник



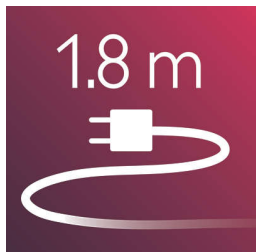
Наконечник стайлера изготовлен из особого термоизолирующего материала, поэтому он остается холодным; и вы легко сможете прикоснуться к нему, что обеспечивает удобство укладки.

## Легкая фиксация пластин



Выпрямитель оснащен простым механизмом фиксации, расположенным в основании прибора. Фиксатор обеспечивает легкость хранения прибора, в положении, которое способствует его защите от повреждений.

## Шнур 1,8 м



Сетевой шнур 1,8 м

# Характеристики

## Вес и размеры F-box

Габариты устройства без отсоединяемых частей:

310 (Д) × 30 (Ш) × 13 (В) миллиметра

Размеры F-box: 320 × 80 × 150 (В) миллиметра

Вес устройства, включая отсоединяемые части:

461,6 г

Объем F-box: 3840 см<sup>3</sup>

Вес F-box [включая устройство]: 734 г

## Поддон

Количество уровней: 6

Габариты поддона: 1200 × 800 миллиметра

Количество A-boxes в уровне: 6

Количество поддонов: 288 шт.

## Вес и размеры A-box

Количество F-boxes в A-box: 8

Размеры A-box: 340 × 335 × 324 (В) миллиметра

Объем A-box: 36903,6 см<sup>3</sup>

Вес A-Box: 6472 г

## Возможность обслуживания

Замена

## Логистические данные

Код СТВ: 8844-642-00

Страна изготовления: Китай

EAN: Подходящие модели смотрите в электронном каталоге

## Технические характеристики

Цвет/отделка: Черный с пластинами с керамическим покрытием теплого золотого цвета

Напряжение: 220—240 В

Длина шнура: 1,8 м

Материал корпуса: ПЭТ

Тип нагревателя: РТС

