

PHILIPS

Aparat de îndreptat
părul

SalonStraight

Esențial

HP8309/00



Păr drept ușor de obținut

SalonStraight Essential

Îndreptați și stilizați-vă părul cu acest aparat de îndreptat ușor de utilizat

Păr frumos coafat

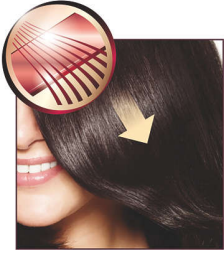
- Plăci ceramice pentru alunecare ușoară și păr strălucitor
- Căldură ridicată de 210°C pentru rezultate perfecte, profesionale

Ușor de utilizat

- Blocare ușoară pentru depozitare convenabilă
- Cablu de alimentare de 1,8 m
- Tensiune universală
- Durată scurtă de încălzire, gata de utilizare în 60 de secunde
- Rotește cablul pentru a preveni încurcarea

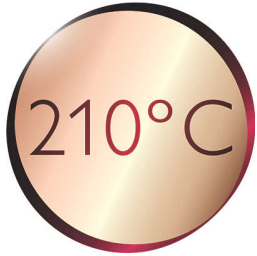
Repere

Plăci ceramice



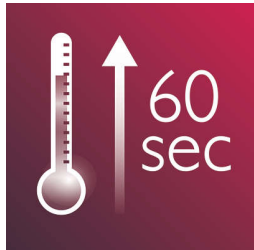
Ceramica este netedă la nivel microscopic și durabilă prin natura sa și este unul dintre cele mai adecvate materiale pentru plăcile pentru îndreptare. Plăcile alunecă fără efort, oferindu-ți un păr perfect strălucitor.

Temperatură profesională de 210°C



Această temperatură ridicată îți permite să schimbi forma părului și îți oferă aspectul perfect obținut dintr-un coafor.

Încălzire instantanee



Placa de păr are o durată de încălzire scurtă, fiind gata de utilizare în 60 de secunde

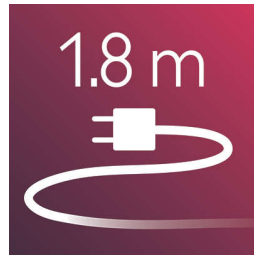
Blocare ușoară

Blocare ușoară pentru depozitare convenabilă

Cablu de alimentare cu articulație

Cablul cu articulație utilă permite rotirea cablului pentru a preveni încurcarea acestuia.

Cablu de alimentare de 1,8 m



Cablu de alimentare de 1,8 m

Tensiune universală



Tensiune universală pentru a obține companionul de călătorie perfect

Specificații

Tipul părului

Rezultat final: Drept

Lungimea părului: Lung, Medie, Scurt

Grosimea firului de păr: Medie, Gros, Subțire

Specificații tehnice

Temp de încălzire: 60s

Lungime cablu: 1,8 m

Tensiune: 110-240 V

Temperatură maximă: 210 °C

Tip element de încălzire: PTC

Caracteristici

Înveliș ceramic

Cablu de alimentare cu articulație

Service

Garanție internațională 2 ani

