

PHILIPS

Стайлер

Essential

Турмалинове керамічне покриття

Довгі 100-мм пластини

Температура укладки 210 °C

HR8321/00



Гладке та блискуче волосся – це легко

Довгі турмалинові керамічні пластини спеціально створені для зручної та швидкої укладки.

Простота у користуванні

- Швидке нагрівання, готовність до використання через 60 сек.
- Функція блокування кнопок для безпечного та легкого зберігання
- Універсальна напруга для використання у будь-якій країні
- Гнучкий шнур для запобігання заплутуванню
- Довгі 100-мм пластини для швидкого та легкого випрямлення волосся

Гарно вкладене волосся

- Температура укладки 210 °C для гладеньких зачісок
- Турмалинові керамічні пластини

Основні особливості

Турмалінові керамічні пластини



Турмалінові керамічні пластини легко ковзають по волоссю, роблячи його блискучим і слухняним.

Довгі 100-мм пластини



Довгі 100-мм пластини забезпечують кращий контакт із волоссю і допомагають швидше досягнути ідеальних результатів розпрямлення.

Температура укладки 210 °C



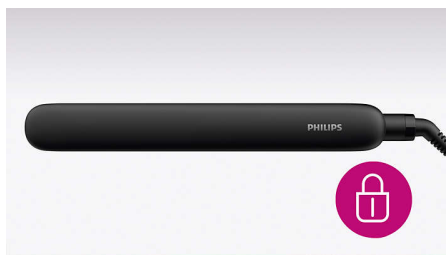
Така висока температура дозволяє змінити укладку і досягти бажаного вигляду.

Швидке нагрівання



Ці щипці для розпрямлення волосся швидко нагріваються і готові до використання через 60 секунд.

Функція блокування кнопок



Пластини можна зафіксувати разом для безпечного та легкого зберігання.

Універсальна напруга



Підтримка напруги 110–240 В. Можна використовувати в будь-якій країні світу.

Гнучкий шнур



Корисна технологія гнучкого шнура обертає шнур для запобігання заплутуванню дротів.

Специфікації

Технічні характеристики

Колір/обробка: чорний та сріблястий відтінок

Довжина шнура: 1,8 м

Напруга: Універсальна В

Максимальна температура: 210 °С

Час нагрівання: 60 сек.

Довгі пластини: 28 x 100 мм

Характеристики

Гнучкий шнур

Блокування ручки

Матеріал пластин: Турмалінове керамічне покриття

Гак для зберігання

Турмалінове керамічне покриття

Обслуговування

2 роки гарантії

