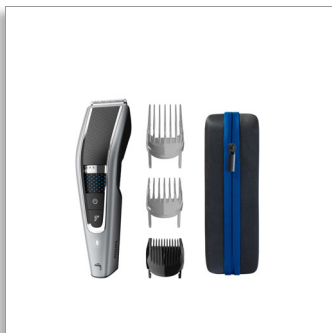




Philips Hairclipper series  
5000  
Aparador de cabelo lavável

Tecnologia Trim-n-Flow PRO  
28 regulações (0,5-28 mm)  
90 min. sem cabo/1 h de carreg.  
100% lavável



HC5650/15

## Corte uniforme e rápido

O cabelo cortado é afastado para um corte 2x mais rápido\*

Obtenha um corte de cabelo uniforme graças às tecnologias DualCut e Trim-n-Flow Pro. O novo design do pente evita que o cabelo de qualquer comprimento fique preso no pente para que possa terminar o seu corte de uma só vez.

### Fácil de utilizar

- Até 90 minutos de autonomia sem fios
- Limpeza sem incómodos
- Design ergonómico para conforto e controlo
- Pente de encaixe para barba curta
- Estojo de armazenamento resistente para arrumar o aparador e os acessórios
- Ajusta-se a diferentes regulações de comprimento

### Performance

- Precisão máxima com lâminas duplas
- Obtenha um corte perfeito, mas protetor
- O cabelo cortado é afastado para um corte 2x mais rápido\*
- Potência adicional quando é necessária

### Fabricado para durar

- Garantia de proteção de compra
- Lâminas nunca necessitam de lubrificação

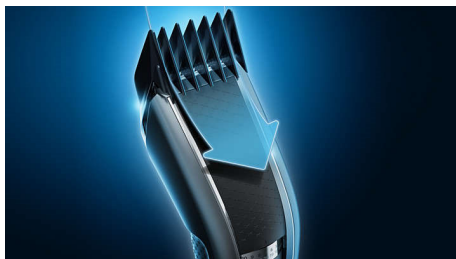
**PHILIPS**

## Aparador de cabelo lavável

Tecnologia Trim-n-Flow PRO 28 regulações (0,5-28 mm), 90 min. sem cabo/1h de carreg., 100% lavável

# Destques

### Tecnologia Trim-n-Flow Pro



O design inovador do pente permite que o cabelo cortado se afaste das lâminas durante a utilização, evitando que até os cabelos compridos fiquem presos no pente. Assim, pode começar e terminar o seu penteado sem interrupções.

### Tecnologia DualCut



O aparador de cabelo Philips 5000 dispõe da tecnologia DualCut para a máxima precisão. Inclui lâminas duplas e foi concebido para se manter tão afiado como no primeiro dia.

### 28 regulações de comprimento



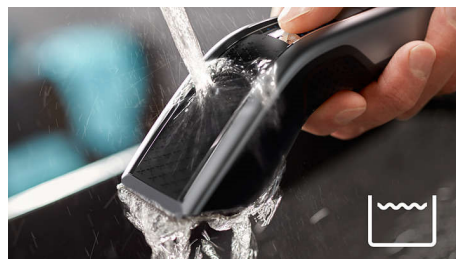
Corte o seu cabelo com o comprimento exato que pretende com 2 pentes ajustáveis que cortam entre 3 mm e 28 mm em incrementos de 1 mm, um pente para barba curta de 2 mm, ou retire o pente aparador para um aparar pente de 0,5 mm.

### Utilização com e sem fios



Não fique emaranhado nos seus aparadores de cabelo sem fios – um carregamento de uma hora proporciona até 90 minutos de tempo de corte potente. Em alternativa, mantenha-o ligado à corrente para aparar sem interrupções.

### 100% lavável\*\*



Basta enxaguar o seu aparador com água da torneira para uma limpeza rápida e fácil.

### Modo Turbo



O aparador de cabelo para cabelo mais grosso. Basta premir o botão do modo Turbo para um reforço adicional de potência.

HC5650/15

### Pega confortável



Os aparadores Philips têm uma pega texturizada concebida para um manuseamento fácil, para que possa cortar o seu cabelo com controlo e conforto.

### Manutenção zero



Potência de corte que é fácil de manter – as nossas lâminas nunca necessitam de lubrificação.

### 2 anos de garantia mundial



Todos os nossos produtos de cuidado para homem são fabricados para durar. Dispõem de uma garantia de 2 anos, nunca necessitam de lubrificação e são compatíveis com qualquer tensão a nível mundial.

## Aparador de cabelo lavável

Tecnologia Trim-n-Flow PRO 28 regulações (0,5-28 mm), 90 min. sem cabo/1h de carreg., 100% lavável

HC5650/15

# Especificações

### Alimentação

- Tipo de pilha: Lões de lítio

### Acessórios

- Manutenção: Escova de limpeza
- Pente: 1 pente para barba, 2 pentes para cabelo (grande e pequeno)
- Armazenamento: Estojo de viagem

### Assistência

- 2 anos de garantia mundial

### Sistema de corte

- Elemento de corte: Lâminas em aço inoxidável
- Largura lâmina: 41 mm
- Número de regulações de comprimento: 28
- Intervalo de regulações de comprimento: De 0,5 a 28 mm
- Precisão (tamanho dos intervalos): De 1 mm

### Fácil de utilizar

- Sem necessidade de manutenção: Não necessita de lubrificação
- Limpeza: 100% lavável\*\*
- Operação: Utilização com cabo e sem cabo



Data de publicação  
2023-10-22

Versão: 9.9.1

EAN: 87 10103 89786 6

© 2023 Koninklijke Philips N.V.  
Todos os direitos reservados.

Todas as especificações estão sujeitas a alterações sem aviso prévio. As marcas comerciais são propriedade de Koninklijke Philips N.V. ou dos respectivos detentores.

[www.philips.com](http://www.philips.com)

\* Em comparação com o seu antecessor da Philips  
\*\* Limpar apenas com água