

# PHILIPS

อุปกรณ์จัดแต่งทรงผมหลากหลาย  
สไตล์

อุปกรณ์เชื่อมต่อ 10 ชิ้น

เซรามิก

HP4698/01



## จัดแต่งทรงผมทันสมัยสำหรับทุกโอกาส

### SalonMultistylist อุปกรณ์จัดแต่งทรงผม 10 in 1

คุณอยากทราบว่าวิธีการจัดแต่งทรงผมที่วิธีเพื่อให้ได้สไตล์ที่ดีที่สุดเยี่ยมใช่หรือไม่ SalonMultistylist 10 in 1 มีอุปกรณ์เชื่อมต่อเซรามิกเอนกประสงค์สิบชิ้น สมบูรณ์แบบสำหรับการสร้างทรงผมสไตล์ทุกสไตล์เท่าที่คุณสามารถสร้างสรรค์ได้ หรืออาจมากกว่า

#### ใช้งานง่าย

- ส่วนปลายของหัวแปแบบมเยินเพื่อการใช้ง่ายและปลอดภัย
- สายไฟปรับหมุนได้รอบเพื่อป้องกันสายพันกัน
- ตัดไฟอัตโนมัติหลังจาก 60 นาที
- แทนวางเพื่อความปลอดภัยทำให้ใช้งานอุปกรณ์ได้ง่าย
- สัญญาณไฟแสดงเมื่อพร้อมใช้งาน
- กระเป๋าคัดเก็บขนความร้อน
- พร้อมด้วย: คลิปหนีบผมเพื่อการจัดแต่งทรงผมที่แสนง่าย
- สายไฟ 1.8 ม.

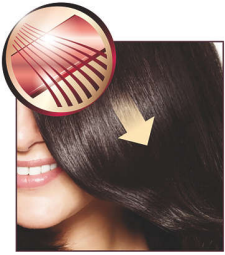
#### ทรงผมที่จัดแต่งทรงอย่างสวยงาม

- แผ่นเซรามิกเพื่อให้ผมลื่นและเป็นประกายเงางาม
- ดัดผมเกลียวสำหรับดัดผมเป็นเกลียวสวย
- ที่หนีบผมสำหรับดัดผมลอนใหญ่
- ที่หนีบผมสำหรับดัดผมลอนเล็กและลอนเกลียว

#### ลดการทำลายเส้นผม

# ไฮไลต์

## แผ่นเซรามิก



เซรามิกมีความเรียบลื่นและทนทานโดยธรรมชาติ และเป็นหนึ่งในวัสดุที่ดีที่สุดซึ่งนำมาผลิตเป็นแผ่นหนีบผม แผ่นเซรามิกจะเรียบลื่นบนเส้นผม ให้เส้นผมของคุณเป็นเงางาม

## อุปกรณ์เชื่อมต่อที่หนีบผมตรง

แผ่นเซรามิกจะเรียบลื่นบนเส้นผม ให้เส้นผมของคุณเป็นเงางาม

## อุปกรณ์เชื่อมต่อแตกต่างกัน 10 ชั้น

ด้วยเครื่องมือจัดแต่งทรงผมประเภทนี้คุณสามารถจัดแต่งทรงผมได้ตามจินตนาการ คุณเป็นผู้ริเริ่ม!

## แปรงแบบสไลด์



อุปกรณ์เชื่อมต่อนี้สามารถประกอบเข้ากับที่หนีบได้เพื่อเพิ่มน้ำหนักแก่เส้นผมและจัดลอนให้สวยงาม

## ตัดผมเกลียว

เพียงตัดผมไปตามส่วนโค้งเพื่อให้ได้เส้นผมเป็นเกลียวสวยที่สุดและง่ายตายที่สุดเช่นกัน!

## ที่หนีบผมสำหรับตัดผมลอนเล็ก

หากคุณต้องการตัดผมลอนเล็กหรือลอนเกลียว คุณต้องใช้อุปกรณ์มีวงลอนผมที่มีเส้นผ่านศูนย์กลางขนาดเล็ก

## ที่หนีบแบบแบน

ด้วยที่หนีบรูปทรงมาตรฐาน คุณสามารถสร้างสรรค์และแต่งทรงผมในแบบต่างๆ ให้ลอนผมสวยและมีมิติ

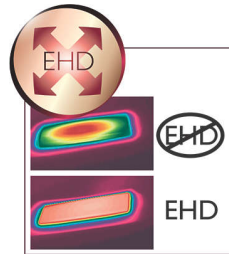
## ที่หนีบผมสำหรับตัดผมลอนใหญ่

หากคุณต้องการตัดผมลอนใหญ่หรือลอนเป็นคลื่น คุณต้องใช้อุปกรณ์มีวงลอนผมที่มีเส้นผ่านศูนย์กลางขนาดใหญ่

## ที่หนีบผมสำหรับตัดผม

เกลียวขนาดเล็กบนที่หนีบผมสำหรับตัดผมช่วยให้คุณจัดแต่งทรงผมเป็นเกลียวได้ง่าย

## เทคโนโลยีกระจายความร้อน (EHD+)



เทคโนโลยีการกระจายความร้อนทั่วถึง (EHD+) ชั้นสูงของ Philips คือ การที่อุปกรณ์จัดแต่งทรงผมของคุณให้ความร้อนอย่างต่อเนื่องและทั่วถึงแม้ว่าจะตั้งอุณหภูมิสูง และป้องกันผมแห้งเสียแตกปลาย เทคโนโลยีนี้จึงเพิ่มการปกป้องเส้นผมให้เส้นผมของคุณเงางามและมีสุขภาพดี

## คลิปปหนีบผม

ใช้คลิปปหนีบผมเพื่อแบ่งผมเป็นส่วนๆ ช่วยให้จัดแต่งทรงได้ง่าย

## ส่วนปลายของหัวเป่าแบบลมเย็น



ส่วนปลายของหัวเป่าแบบลมเย็นทำมาจากวัสดุทนร้อนป้องกันความร้อนชนิดพิเศษเพื่อให้มีผิวสัมผัสเย็น คุณสามารถจับส่วนปลายของหัวเป่าลมนี้ได้เพื่อประสิทธิภาพการใช้งานสูงสุด

## สายไฟแบบปรับหมุนได้



เทคโนโลยีสายไฟแบบปรับหมุนได้ช่วยป้องกันสายพันกัน

## สัญญาณไฟแสดงเมื่อพร้อมใช้งาน



จะแสดงขึ้นเมื่ออุปกรณ์จัดแต่งทรงผมร้อนถึงระดับอุณหภูมิที่ตั้งค่าไว้ คุณจึงทราบได้ทันทีว่าอุปกรณ์พร้อมใช้งานแล้ว

## กระเป๋าจัดเก็บทนความร้อน

กระเป๋าจัดเก็บทนความร้อนเหมาะอย่างยิ่งกับการเดินทาง สามารถจัดเก็บอุปกรณ์ไว้ในกระเป๋าทนความร้อนโดยไม่จำเป็นต้องรอให้อุปกรณ์เย็นลง

## ใช้งานอย่างปลอดภัย

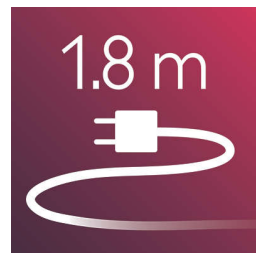


เครื่องหนีบผมตรงและอุปกรณ์มีวงลอนผมบางชนิดมีคุณสมบัติตัดไฟอัตโนมัติ คุณสมบัตินี้ได้รับการออกแบบมาเพื่อความมั่นใจของผู้ใช้งาน หากเปิดคุณสมบัตินี้ เครื่องจะปิดการทำงานโดยอัตโนมัติหลังจาก 60 นาที

## แท่นวางเพื่อความปลอดภัย

แท่นวางเพื่อความปลอดภัยช่วยให้คุณวางที่ตัดผมระหว่างการจัดแต่งทรงผมได้ง่ายและปลอดภัย

## สายไฟ 1.8 ม.



สายไฟ 1.8 ม.

## รายละเอียดเฉพาะ

### ขนาดและน้ำหนัก F-box

ขนาดผลิตภัณฑ์ไม่รวมอุปกรณ์เสริม:

296x40x80.5(H) มม.

ขนาดกล่อง F-box: 350x70x240(H) มม.

น้ำหนักผลิตภัณฑ์รวมอุปกรณ์เสริม: 734 ก.

ปริมาตรกล่อง F-box:

5880 cm<sup>3</sup>

น้ำหนักกล่อง F-box [รวมผลิตภัณฑ์]: 1060 ก.

### Pallet

จำนวนชั้น: 5

ขนาด Pallet: 1200x800x100 มม.

จำนวนกล่อง A-box ต่อชั้น: 6

ปริมาณ Pallet: 240 ชั้น

### ประเภทเส้นผม

ผลลัพธ์: หลากสไตล์

ทรงผมปัจจุบัน: ตรง, ลอนคลื่น, หยิก

ความยาวของเส้นผม: ยาว, ปานกลาง

ความหนาของเส้นผม: บาง

สำหรับผมเปราะบาง

### ขนาดและน้ำหนัก A-box

จำนวนกล่อง F-box ในกล่อง A-box: 8

ขนาดกล่อง A-box: 590x255x370(H) มม.

ปริมาตรกล่อง A-box: 55666.5 cm<sup>3</sup>

น้ำหนัก A-Box: 800 ก.

### การบริการ

ชิ้นส่วนทดแทน: ใช่

### ข้อมูลทางด้าน Logistic

ประเทศผู้ผลิต: จีน

EAN F-box: 8710103203926

รหัส CTV: 8844-698-01

EAN A-box: 8710103203933

### ข้อมูลทางเทคนิค

แรงดันไฟฟ้า: 100-240 V

ความยาวสายไฟ: 1.8 ม.

สี/การตกแต่ง: สีเงินเข้มเมทัลลิกและสีกรมท่า

กำลังไฟ: 25 วัตต์

ตัวเครื่อง: PC

