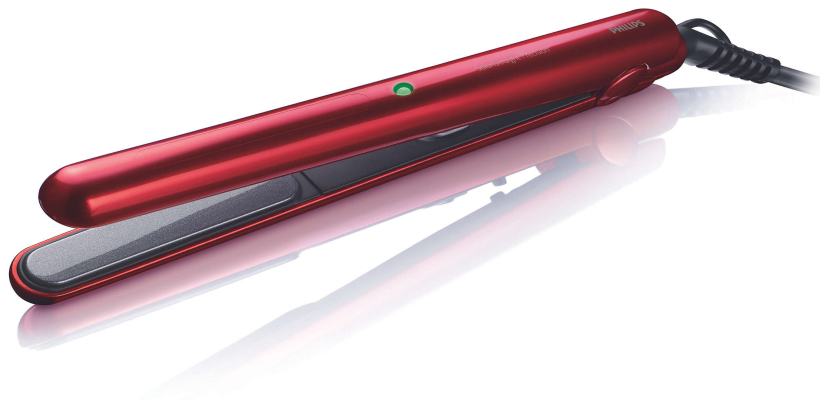


PHILIPS

Alisador

Cerâmica

HP8331



Resultados perfeitos para penteados mais curtos

SalonStraight Precision

Design único para penteados detalhados. Perfeito para cabelos mais curtos ou escadeados, o SalonStraight Detailer dispõe de placas alisadoras em cerâmica e de uma temperatura de modelação profissional de 220 °C.

Fácil de utilizar

- Cabo giratório para evitar fios enrolados
- Voltagem dupla para utilização internacional
- Luz de indicação ligado/desligado
- Interruptor ligar/desligar
- Bolsa de protecção
- Cabo de alimentação de 1,8 m

Penteados maravilhosos

- Placas em cerâmica para um alisamento suave e cabelo brilhante
- Design único ultra fino para penteados detalhados
- Alta temperatura profissional de 200 °C para resultados perfeitos

Menos danos para o cabelo

- Placas arredondadas para evitar ficar com o cabelo preso

Poupa tempo

- Aquecimento instantâneo: pronto a usar em 30 segundos

Destques

Placas em cerâmica



A cerâmica é microscopicamente suave e duradoura por natureza, sendo um dos melhores materiais para as placas alisadoras. As placas deslizam pelo cabelo sem esforço, proporcionando-lhe um cabelo brilhante perfeito.

Design único ultra fino

O design único ultra fino permite-lhe aproximar-se da raiz e fazer penteados detalhados. Isto torna-o perfeito para pentear franjas e cabelos curtos e escadeados.

Temperatura profissional de 200 °C

Esta alta temperatura permite-lhe alterar as formas do seu cabelo e dá-lhe aquela aparência perfeita de quem acabou de sair do cabeleireiro.

Placas arredondadas

O formato da placa evita que o cabelo fique preso entre a caixa e as placas. O seu cabelo não voltará a ser puxado!

Bolsa de protecção

Leve o alisador em viagem. A bolsa cosmética é resistente ao calor e permite-lhe arrumação e transporte com protecção.

Interruptor ligar/desligar

Interruptor ligar/desligar

Cabo giratório



A prática tecnologia de cabo giratório roda o cabo para evitar que os fios fiquem enrolados.

Dupla voltagem



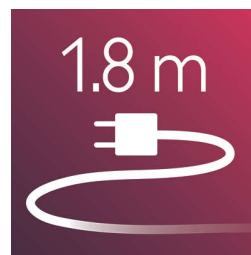
Voltagem dupla para utilização internacional

Luz de indicação ligado/desligado



Luz de indicação ligado/desligado

Cabo de 1,8 m



Cabo de alimentação de 1,8 m

Calor instantâneo

Aquecimento instantâneo: pronto a usar em 30 segundos

Especificações

Tipo de cabelo

Penteado actual: Liso, Ondulado, Encaracolado
Resultado final: Liso

Comprimento do cabelo: Curto
Espessura do cabelo: Fino, Espesso
Para cabelo frágil

Manutenção
Substituição

Especificações técnicas

Comprimento do cabo de alimentação: 1,8 m
Voltagem: 110-240 V
Potência: 25 W

