

PHILIPS

ที่หนีบผมตรง

Care & control

HP8343/00



ถนอมเส้นผมของคุณสูงเกินกว่า 2 เท่า

เครื่องหนีบผมตรงพร้อมการปรับสภาพเส้นผมด้วยไอออน

เครื่องหนีบผมตรง Philips Care & Control ใหม่เนรมิตเส้นผมยืดตรงสวยได้ตั้งใจปรารถนาและยังอ่อนโยนต่อเส้นผม ถนอมเส้นผมให้ยืดตรงสวยเกินกว่า 2 เท่าด้วยการปรับสภาพเส้นผมด้วยไอออน และการควบคุมอุณหภูมิด้วยระบบดิจิทัล

ใช้งานง่าย

- ตัดไฟอัตโนมัติหลังจาก 60 นาที
- ตัวล็อกสำหรับปิดตามจับเพื่อจัดเก็บได้สะดวกและปลอดภัย
- สายไฟ 1.8 ม.
- ใช้แรงดันไฟฟ้าทั่วไป
- ทำความร้อนรวดเร็ว พร้อมใช้ภายใน 30 วินาที
- สายไฟปรับหมุนได้รอบเพื่อป้องกันสายพันกัน
- หมดปัญหาเรื่องเปลี่ยนการตั้งค่าโดยไม่ได้ตั้งใจด้วยฟังก์ชันล็อกปุ่ม

ทรงผมที่จัดแต่งทรงอย่างสวยงาม

- แผ่นเซรามิกเพื่อให้ผมลื่นและเป็นประกายเงางาม
- ความร้อนสูงแบบมืออาชีพ 220°C เพื่อเส้นผมสวยสมบูรณ์แบบ

ลดการทำลายเส้นผม

- การตั้งค่าแบบดิจิทัล ปรับความร้อนได้เพื่อเส้นผมที่ลื่นสวย
- ThermoGuard ป้องกันความร้อนไม่ให้สูงเกิน 200°C
- ถนอมดูแลมากขึ้นโดยการปรับสภาพด้วยไอออนเพื่อให้เส้นผมเงางาม ไม่ชี้ฟู

ไฮไลต์

อุณหภูมิจัดแต่งทรงผมมืออาชีพ 220°C

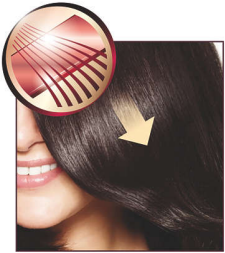
ด้วยอุณหภูมิที่สูงนี้ช่วยให้คุณเปลี่ยนรูปทรงเส้นผมและให้ผลลัพธ์ที่สมบูรณ์แบบอย่างที่คุณต้องการ

Ionic Care



ให้การดูแลเส้นผมทันทีด้วยไอออน การปล่อยประจุไอออนลบช่วยจัดไฟฟ้ให้สลัด หรือปรับสภาพเส้นผมและปิดผิวชั้นนอกของเส้นผมเพิ่มความเงางาม ทำให้เส้นผมเรียบ เงางามเป็นประกาย และไม่หยิกฟู

แผ่นเซรามิก



เซรามิกมีความเรียบลื่นและทนทานโดยธรรมชาติ และเป็นหนึ่งในวัสดุที่ดีที่สุดซึ่งนำมาผลิตเป็นแผ่นหนีบผม แผ่นเซรามิกจะเรียบลื่นบนเส้นผม ให้เส้นผมของคุณเป็นเงางาม

ThermoGuard

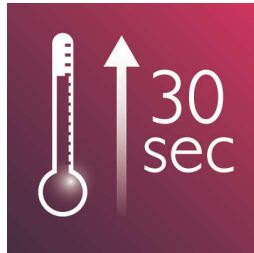
ป้องกันความร้อนขึ้นสูงเกินด้วย ThermoGuard ด้วยการเพิ่มความร้อนเป็นระดับละ 5°C เท่านั้น ที่ความร้อนสูงกว่า 200°C

การตั้งค่าแบบดิจิทัล



การตั้งค่าแบบดิจิทัล ปรับความร้อนได้เพื่อเส้นผมที่ลื่นสวยทุกประเภท

ร้อนได้อย่างรวดเร็ว



ที่หนีบผมตรงสามารถทำความร้อนได้รวดเร็ว พร้อมใช้งานได้ในภายใน 30 วินาที

ฟังก์ชันล็อคปุ่มอัตโนมัติ

อยู่ภายใต้การควบคุมของคุณอย่างสมบูรณ์แบบ หมุดปัญหาเรื่องการเปิด/ปิดได้รีเซ็ตแต่งทรงผม หรือเปลี่ยนอุณหภูมิโดยไม่ได้ตั้งใจ ด้วยฟังก์ชันล็อคปุ่มอัตโนมัติ

ตัวล็อคค้ำจับ

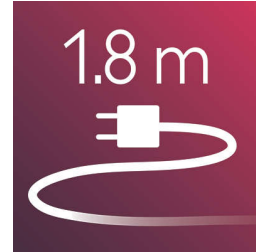


เครื่องหนีบผมมีระบบล็อคเปิดที่ใช้งานง่าย ตัวล็อคอยู่บริเวณฐานของตัวเครื่อง การล็อคแผ่นหนีบทำให้จัดเก็บได้ง่ายและรวดเร็ว ทั้งยังช่วยป้องกันการเกิดความเสียหายกับตัวเครื่องโดยไม่ตั้งใจ

สายไฟแบบปรับหมุนได้

เทคโนโลยีสายไฟแบบปรับหมุนได้ช่วยป้องกันสายพันกัน

สายไฟ 1.8 ม.



สายไฟ 1.8 ม.

ใช้แรงดันไฟฟ้าทั่วไป



ใช้ได้กับแรงดันไฟฟ้าทั่วโลกเพื่อเป็นเพื่อนคู่หูในยามเดินทางอย่างแท้จริง

ใช้งานอย่างปลอดภัย



เครื่องหนีบผมตรงและอุปกรณ์มีวาลอนผมบางชนิดมีคุณสมบัติตัดไฟอัตโนมัติ คุณสมบัตินี้ได้รับการออกแบบมาเพื่อความมั่นใจของผู้ใช้งาน หากเปิดคุณสมบัตินี้ เครื่องจะปิดการทำงานโดยอัตโนมัติหลังจาก 60 นาที



รายละเอียดเฉพาะ

ข้อมูลทางเทคนิค

ระยะเวลาทำความร้อน: 30 วินาที
ความยาวสายไฟ: 1.8 m
เคลือบด้วยเซรามิค: ได้
อุณหภูมิสูงสุด: 220 °C
สัญญาณแสดงพร้อมใช้งาน: ได้
สายไฟแบบปรับหมุนได้: ได้
การปรับสภาพด้วยไอออน:

ได้
ห่วงสำหรับแขวน: ได้

ประเภทเส้นผม
ผลลัพธ์: ตรง
ความยาวของเส้นผม: ยาว, สั้น
ความหนาของเส้นผม: ปานกลาง, หนา, บาง

บริการ
รับประกันทั่วโลก 2 ปี

