

# PHILIPS

Щипці для  
розпрямлення волосся

SalonStraight DUO

HP4688



## SalonStraight DUO

Розпрямлення та захист, дві операції одним рухом

Пластини із мармуровим покриттям SalonStraight DUO усувають надмірне тепло відразу після розпрямлення, так що кінцева температура волосся набагато нижча, ніж за умови використання інших щипців, які працюють за тієї ж температури.

### Простота у користуванні

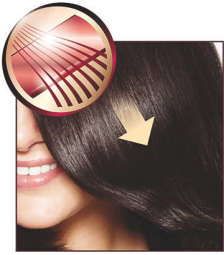
- Гнучкий шнур для запобігання заплутуванню
- Легке блокування для зручності зберігання
- Автоматичне вимкнення через 60 хвилин
- Індикатор "увімк./вимк."
- Перемикач "увімк./вимк."
- Гачок для зручного зберігання
- Жаростійкий дорожній футляр
- Шнур живлення довжиною 1,8 м

### Гарно вкладене волосся

- Керамічні пластини для гладенького ковзання та блискучого волосся
- Професійна температура 210 °C для неперевершених професійних результатів
- Регульоване налаштування температури для будь-якого типу волосся

## Основні особливості

### Керамічні пластини

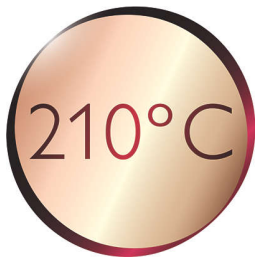


Під мікроскопом кераміка – гладенька та міцна, тому вона є одним із найкращих матеріалів для розпрямлюючих пластин. Пластини легко ковзають по волоссю, роблячи його блискучим.

### Можливість регулювання температури

Регульовані налаштування температури дозволяють швидко й легко змінювати температуру укладки від низької до високої. Це дозволяє вибрати ідеальну температуру для певного волосся і потреб, щоб створити потрібну зачіску.

### Професійна температура 210 °C



Ця висока температура дозволяє змінити форму волосся і забезпечує ідеальний вигляд, наче Ви щойно прийшли із салону.

### Перемикач "увімк./вимк."

Перемикач "увімк./вимк."

### Гачок для зручного зберігання



Прогумований гачок розміщений внизу ручки і може бути іншим варіантом зберігання, який особливо зручний для використання вдома або у готелі.

### Гнучкий шнур



Корисна технологія гнучкого шнура обертає шнур для запобігання заплутуванню дротів.

### Легке блокування



Ці щипці для розпрямлення волосся мають простий механізм блокування: цей відкидний фіксатор, розташований в основі, дозволяє швидко й легко покласти пристрій на зберігання та захищає щипці від випадкового пошкодження.

### Жаростійкий дорожній футляр

Цей жаростійкий футляр ідеально підходить для укладок у дорозі. Більше не потрібно чекати, поки плойка охолоне. Просто зберігайте її у жаростійкому футлярі з комплекту.

### Безпечне використання



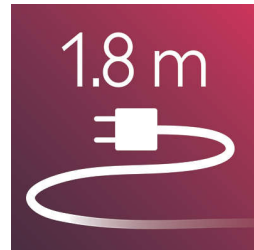
Деякі щипці для розпрямлення волосся та стайлери оснащені функцією автоматичного вимкнення. Цю функцію створено для Вашого цілковитого спокою. Якщо пристрій залишити увімкненим, він вимкнеться автоматично через 60 хвилин.

### Індикатор "увімк./вимк."



Індикатор "увімк./вимк."

### Шнур живлення довжиною 1,8 м



Шнур живлення довжиною 1,8 м

