

# PHILIPS

## Essential Care

Довші пластини (100 мм)

Професійна температура 210 °C

Керамічні пластини

HR8319/00



## Легке випрямлення волосся і надання йому блиску

із довгими 100-мм пластинами

Довші пластини нових щипців для розпрямлення волосся Essential Care, спеціально створені для швидкого та легкого використання, лагідні до волосся і дозволяють швидше отримати прями зачіски.

### Простота у користуванні

- Гнучкий шнур для запобігання заплутуванню
- Замок блокування для фіксації ручки для легкого та безпечного зберігання
- Шнур живлення довжиною 1,8 м
- Універсальна напруга
- Швидке нагрівання, готовність до використання через 60 секунд
- 2 роки гарантії

### Гарно вкладене волосся

- Професійна температура 210 °C для неперевершених результатів
- Довгі пластини для швидкого та легкого випрямлення волосся

### Менше пошкодження волосся

- Керамічне покриття для ультра-гладенького ковзання

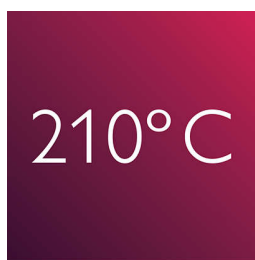
# Основні особливості

## Довгі пластини



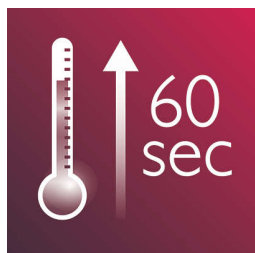
Довші пластини забезпечують кращий контакт із волоссям і допомагають швидше досягнути ідеальних результатів розпрямлення.

## Професійна температура 210 °C



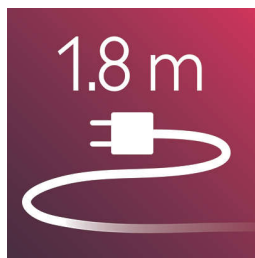
Ця висока температура дозволяє змінити форму волосся і забезпечує ідеальний вигляд.

## Миттєве нагрівання



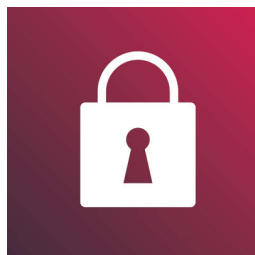
Щипці для розпрямлення волосся швидко нагріваються і готові до використання через 60 секунд.

## Шнур живлення довжиною 1,8 м



Шнур живлення довжиною 1,8 м

## Замок блокування



Щипці для розпрямлення волосся мають замок блокування. Цей замок, розміщений внизу щипців, блокує пластини, забезпечуючи швидке та легке зберігання та запобігаючи випадковому пошкодженню щипців.

## Універсальна напруга



Універсальна напруга для ідеального супутника у подорожах

## Гнучкий шнур

Корисна технологія гнучкого шнура обертає шнур для запобігання заплутуванню дротів.

## 2 роки гарантії



2 роки гарантії.

## Керамічне покриття



Пластини з гладеньким керамічним покриттям запобігають пошкодженню волосся під час укладки.

# Специфікації

## Технічні характеристики

Колір/обробка: чорний та сріблястий відтінок

Час нагрівання: 60 сек.

Довжина шнура: 1,8 м

Напруга: Універсальна В

Максимальна температура: 210 °C

Довгі пластини: 27 x 100 мм

## Характеристики

Керамічне покриття

Температура: 210 °C

Гнучкий шнур

Гнучкий шнур

Функція іонізації: Ні

## Блокування ручки

Матеріал пластин: Керамічне покриття

Гак для зберігання

## Обслуговування

2 роки гарантії

