

Philips SalonStraight Pro
XL
ที่หนีบผมตรง

205°C
เซรามิก

HP4667/00



แต่งผมสวยได้รวดเร็ว อยู่ทรงได้ตลอดวัน

SalonStraight Pro

สะกดทุกสายตาด้วยสไตล์ของคุณ เลือกไดร์เป่าผม SalonStraight Pro ที่มีแผ่นเซรามิกคุณภาพสูงและอุณหภูมิจัดแต่งทรงผมแบบมืออาชีพ 205°C สำหรับเส้นผมตรงเป็นประกายเงางามอย่างรวดเร็ว

ใช้งานง่าย

- สายไฟปรับหมุนได้รอบเพื่อป้องกันสายพันกัน
- ล็อคง่ายเพื่อให้สะดวกในการจัดเก็บ
- ตัดไฟอัตโนมัติหลังจาก 60 นาที
- ใช้แรงดันไฟฟ้าทั่วไป

ทรงผมที่จัดแต่งทรงอย่างสวยงาม

- ตั้งระดับความร้อนดิจิทัลเพื่อให้ได้ผลลัพธ์ที่ดีที่สุดเป็นพิเศษกับเส้นผมทุกประเภท
- แผ่นเซรามิกเพื่อให้ผมลื่นและเป็นประกายเงางาม
- ค่าความร้อนสูงแบบมืออาชีพที่ 205°C เพื่อเส้นผมสวยสมบูรณ์แบบ

ลดการทำลายเส้นผม

- เทคโนโลยีกระจายความร้อน (EHD+) ปกป้องและเพิ่มความเงางามให้กับเส้นผม

ประหยัดเวลา

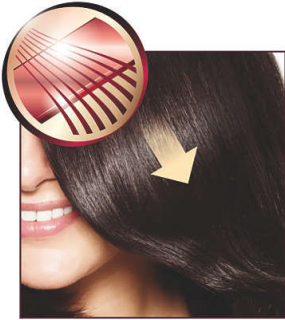
- ร้อนอย่างรวดเร็ว: พร้อมใช้ภายใน 30 วินาที
- แผ่นเซรามิกกว้างเป็นพิเศษเพื่อผลลัพธ์ที่ดียิ่งขึ้นสำหรับผมหนาหรือผมยาว

PHILIPS

ที่หนีบผมตรง
205°C เซรามิก

ไฮโลต์

แผ่นเซรามิก



เซรามิกมีความเรียบลื่นและทนทานโดยธรรมชาติ และเป็นหนึ่งในวัสดุที่ดีที่สุดซึ่งนำมาผลิตเป็นแผ่นหนีบผม แผ่นเซรามิกจะเรียบลื่นบนเส้นผมให้เส้นผมของคุณเป็นเงางาม

การตั้งระดับความร้อนแบบดิจิทัล

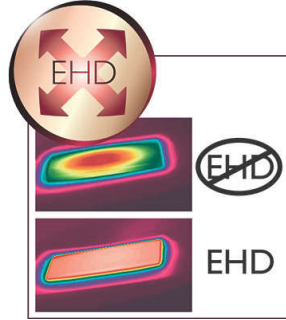


การตั้งระดับความร้อนแบบดิจิทัลทำให้คุณเลือกฟังก์ชันต่างๆ ได้ง่าย หรือปรับอุณหภูมิการตั้งแต่งทรงผมโดยใช้หน้าจอดิจิทัล คุณสามารถเลือกอุณหภูมิที่เหมาะสมกับประเภทของเส้นผมและความต้องการของคุณ จึงได้ผลลัพธ์ที่สมบูรณ์แบบแบบเพียงแคกดปุ่ม

ระดับอุณหภูมิแบบมีอาชีพ 205°C

ด้วยอุณหภูมิที่สูงนี้ช่วยให้คุณเปลี่ยนรูปทรงเส้นผมและให้ผลลัพธ์ที่สมบูรณ์แบบเหมือนเพิ่งออกจากร้านแต่งผม

เทคโนโลยีกระจายความร้อน (EHD+)



เทคโนโลยีการกระจายความร้อนทั่วถึง (EHD+) ขั้นสูงของ Philips คือ การที่อุปกรณ์จัดแต่งทรงผมของคุณให้ความร้อนอย่างต่อเนื่องและทั่วถึงแม้ว่าจะตั้งอุณหภูมิสูงและป้องกันผมแห้งเสียแตกปลาย เทคโนโลยีนี้จึงเพิ่มการปกป้องเส้นผมให้เส้นผมของคุณเงางามและมีสุขภาพดี

แผ่นเซรามิกกว้าง



แผ่นยึดผมนี้มีความกว้างเป็นพิเศษโดยได้รับการออกแบบมาสำหรับผมเส้นใหญ่และผมยาว ความกว้างที่เพิ่มขึ้นนี้สามารถหนีบข้อผมขนาดใหญ่ขึ้นได้และช่วยลดเวลาในการม้วนผม

ร้อนอย่างรวดเร็ว

ไม่ต้องรอให้อุปกรณ์จัดแต่งทรงผมทำความร้อนอีกต่อไป ด้วยคุณสมบัติที่ร้อนเร็วทำให้คุณจัดแต่งทรงผมได้ทันใจ

HP4667/00

สายไฟแบบปรับหมุนได้



เทคโนโลยีสายไฟแบบปรับหมุนได้ช่วยป้องกันสายพันกัน

ลือตได้ง่าย



ที่หนีบผมตรงมีระบบลือตที่ใช้งานง่าย ตัวลือตอยู่บริเวณฐานของที่หนีบผมตรง การลือตที่หนีบทำให้จัดเก็บได้ง่ายและรวดเร็ว ทั้งยังช่วยป้องกันที่หนีบผมตรงจากความเสียหายโดยไม่ตั้งใจ

ใช้งานอย่างปลอดภัย



เครื่องหนีบผมตรงและอุปกรณ์ม้วนลอนผมบางชนิดมีคุณสมบัติตัดไฟอัตโนมัติ คุณสมบัตินี้ได้รับการออกแบบมาเพื่อความปลอดภัยของผู้ใช้งาน หากเปิดคุณสมบัตินี้ เครื่องจะปิดการทำงานโดยอัตโนมัติหลังจาก 60 นาที

ที่หนีบผมตรง
205°C เซรามิก

HP4667/00

รายละเอียดเฉพาะ

ข้อมูลทางเทคนิค

- แรงดันไฟฟ้า: 220-240 V
- อุณหภูมิสูงสุด: 205 °C

การบริการ

- ชิ้นส่วนทดแทน: ผ่านการรับรอง



วันที่ออก 2022-06-06

เวอร์ชัน: 6.1.1

© 2022 Koninklijke Philips N.V.
สงวนลิขสิทธิ์

ข้อมูลจำเพาะอาจเปลี่ยนแปลงได้โดยไม่ต้องแจ้งให้ทราบ
ล่วงหน้า เครื่องหมายการค้าเป็นสมบัติของ Koninklijke
Philips N.V. หรือเจ้าของรายอื่นๆ

www.philips.com