

PHILIPS

Alisador
ThermoProtect

StraightCare
Essential

Tecnologia ThermoProtect

Placas com infusão de queratina

2 regulações de temperatura

BHS375/00



Cabelo sedoso e brilhante com cuidado

Concebido especialmente para uma modelação fácil e rápida com placas compridas com infusão de queratina e 2 regulações de temperatura. Cuide do seu cabelo com a tecnologia ThermoProtect para evitar o sobreaquecimento.

Fácil de utilizar

- Função de bloqueio para um armazenamento seguro e fácil
- Voltagem universal para utilização em todo o mundo
- 2 regulações de temperatura
- Tempo de aquecimento rápido: pronto a usar em 60 seg.
- Placas compridas de 100 mm para um alisamento rápido e fácil

Penteados maravilhosos

- Intervalo de temperatura até 220 °C.

Cuide do seu cabelo

- Tecnologia ThermoProtect
- Placas em cerâmica com queratina para um deslizar suave e cabelo brilhante

Destaque

Tecnologia ThermoProtect



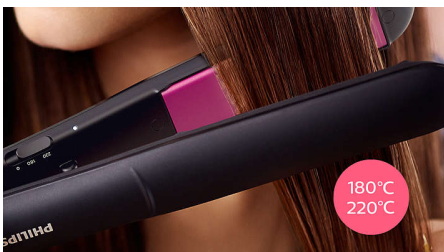
A Tecnologia ThermoProtect distribui uniformemente o calor pelas placas, o que evita o sobreaquecimento para proteger o seu cabelo.

Placas cerâmicas com queratina



As placas em cerâmica com infusão de queratina deslizam suavemente pelo cabelo, para uma modelação rápida e fácil.

Limite de temperaturas



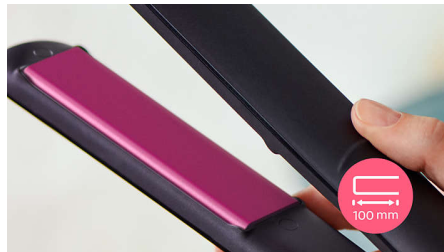
Intervalo de temperatura até 220 °C para assegurar resultados duradouros, minimizando o risco de danos no cabelo.

2 regulações de temperatura



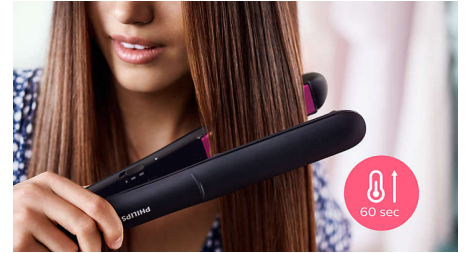
2 regulações de temperatura. Temperatura mais baixa para retoques de última hora e modelação suave. Temperatura mais elevada para resultados duradouros.

Placas compridas de 100 mm



As placas compridas de 100 mm permitem um melhor contacto com o cabelo para ajudar a obter alisamentos com um resultado perfeito de forma mais simples e em menos tempo.

Tempo de aquecimento rápido



O alisador dispõe de um tempo de aquecimento rápido que lhe permite estar pronto a usar em 60 segundos.

Função de bloqueio



As placas podem ser bloqueadas juntas para um armazenamento seguro e fácil.

Voltagem universal



Compatível com 110-240 volts. Pode ser utilizado em todas as suas viagens pelo mundo.

Especificações

Especificações técnicas

Comprimento do cabo de alimentação: 1,8 m

Voltagem: 110-240 V

Tempo de aquecimento: 60 seg.

Tamanho das placas: 28x100 mm

Tipo de controlo de temperatura: Interruptor

Temperatura de modelação: 180 °C/220 °C

Características

Cabo giratório

Material das placas: Placas em cerâmica com infusão de queratina

Gancho de arrumação

Bloqueio das placas

Indicador de pronto a utilizar

Assistência

2 anos de garantia mundial

