

Philips
เครื่องดัดผมลอน

ที่ม้วนผม SalonCurl Ceramic

เซรามิก
ที่หนีบ 20 มม.

HP4658/00



ดัดผมลอนได้ตั้งใจ

อุปกรณ์จัดแต่งทรงผม SalonCurl Ceramic

ไม่ว่าจะเป็นผมดัดลอนเกลียว, ลอนคลาย, อยู่ทรงหรือสปริงตัว คุณก็จัดทรงได้ตามต้องการด้วย SalonCurl Ceramic ที่หนีบผมสำหรับดัดผมลอนเส้นผ่านศูนย์กลางขนาด 20 มม. และเคลือบด้วยเซรามิกเช่นเดียวกับที่มืออาชีพใช้ ทำให้ที่ดัดผมลอนนี้โดดเด่นจากที่ดัดผมลอนทั่วไป

ใช้งานง่าย

- สัญญาณแสดงพร้อมใช้งาน
- ส่วนปลายของหัวเป่าแบบลมเย็นเพื่อการใช้งานง่ายและปลอดภัย
- สายไฟปรับหมุนได้รอบเพื่อป้องกันสายพันกัน
- สัญญาณไฟเปิด-ปิด
- ใช้แรงดันไฟฟ้าทั่วไป
- ทำความร้อนรวดเร็ว พร้อมใช้ภายใน 60 วินาที
- สายไฟยาว 2.2 เมตรเพื่อความคล่องตัวสูงสุด

ทรงผมที่จัดแต่งทรงอย่างสวยงาม

- แปรงบแบบสไลด์สำหรับการเพิ่มน้ำหนักแก่เส้นผมและจัดลอนให้สวยงาม
- อุณหภูมิร้อนถึง 180°C เพื่อให้จัดแต่งทรงผมได้สวยงาม
- ที่หนีบขนาด 20 มม. เพื่อผมลอนสวย

ลดการทำลายเส้นผม

- ปกป้องด้วยการเคลือบเซรามิก

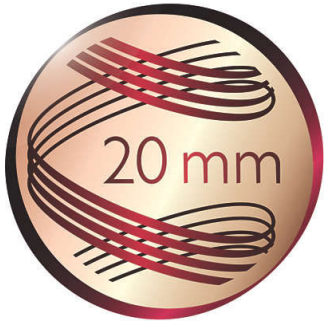
PHILIPS

เครื่องตัดผมลอน
ที่มีวงผม SalonCurl Ceramic เซรามิก, ที่หนีบ 20 มม.

ไฮโลต์

HP4658/00

ที่หนีบขนาด 20 มม.



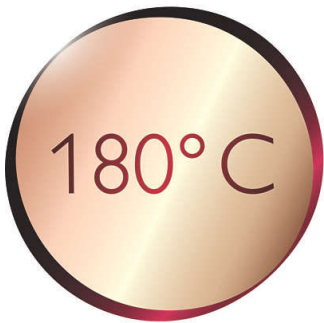
หากคุณต้องการตัดผมลอนสวย
คุณต้องใช้อุปกรณ์ม้วนลอนผมที่มีเส้นผ่านศูนย์กลาง
กลางขนาดกลาง ซึ่งขนาด 20 มม.
เป็นขนาดที่เหมาะสมที่สุดสำหรับการแต่งลอนผม
และตัดผมด้วยลอนกว้างตามแฟชั่น

อ่อนโยนต่อเส้นผมของคุณ



การเคลือบเซรามิกทำให้แน่ใจได้ว่ากระจายความ
ร้อนทั่วถึงและลดจำนวนผมเสียเพื่อให้ผมนุ่มสลวย
และเป็นเงางาม

อุณหภูมิร้อนถึง 180°C



ด้วยอุณหภูมิที่สูงนี้ช่วยให้คุณเปลี่ยนรูป
ทรงเส้นผมและให้ผลลัพธ์ที่สมบูรณ์แบบเหมือนเพิ่ง
ออกจากร้านแต่งผม

แปรงแบบสไลด์



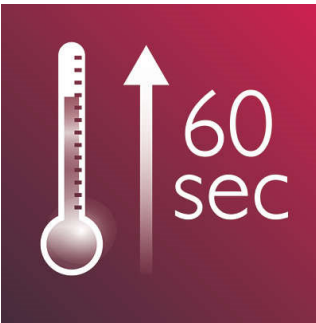
อุปกรณ์เชื่อมต่อนี้สามารถประกอบเข้ากับที่หนีบ
ได้เพื่อเพิ่มน้ำหนักแก่เส้นผมและจัดลอนให้ส
วยงาม

ส่วนปลายของหัวเป่าแบบลมเย็น



ส่วนปลายของหัวเป่าแบบลมเย็นทำมาจากวัสดุ
ฉนวนป้องกันความร้อนชนิดพิเศษเพื่อให้มีผิวส
มผัสเย็น
คุณสามารถจับส่วนปลายของหัวเป่าลมนี้ได้เพื่อ
ประสิทธิภาพการใช้งานสูงสุด

ร้อนได้อย่างรวดเร็ว



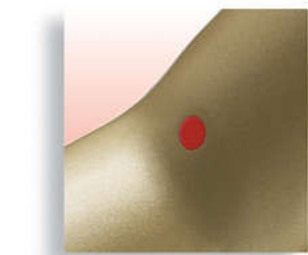
เครื่องตัดผมลอนสามารถทำความร้อนได้รวดเร็ว
พร้อมใช้งานได้ภายใน 60 วินาที

สัญญาณไฟเปิด-ปิด



สัญญาณไฟเปิด-ปิด

สัญญาณแสดงพร้อมใช้งาน



สัญญาณแสดงพร้อมใช้งาน:
จุดจะเปลี่ยนเป็นสีขาวเมื่ออุปกรณ์พร้อมใช้งาน

สายไฟแบบปรับหมุนได้



เทคโนโลยีสายไฟแบบปรับหมุนได้ช่วยป้องกัน
สายพันกัน

สายไฟ 2.2 ม.

สายไฟยาว 2.2 เมตรเพื่อความคล่องตัวสูงสุด

รายละเอียดเฉพาะ

ข้อมูลทางเทคนิค

- ระยะเวลาทำความร้อน: 60 วินาที
- ความยาวสายไฟ: 2.2 m
- เส้นผ่านศูนย์กลางแกน: 20 mm
- สี/การตกแต่ง: ม่วงเข้มและทอง
- เคลือบด้วยเซรามิก
- อุณหภูมิสูงสุด: 180 °C
- สัญญาณแสดงพร้อมใช้งาน
- ส่วนปลายของหัวแปะแบบลมเย็น
- แรงดันไฟฟ้า: ทั่วโลก
- ประเภทตัวทำความร้อน:
ตัวทำความร้อนเคลือบด้วยเซรามิก PTC

- สายไฟแบบปรับหมุนได้
- หัวสำหรับแว่น
- ช่วงอุณหภูมิ: การตั้งค่าหนึ่งเดียว

ประเภทเส้นผม

- ผลลัพธ์: ลอนผมแน่นและมีน้ำหนัก
- ความยาวของเส้นผม: ปานกลาง, ยาว
- ความหนาของเส้นผม: บาง, ปานกลาง, หนา

บริการ

- รับประกันทั่วโลก 2 ปี



วันที่ออก 2022-06-18

เวอร์ชัน: 10.1.1

© 2022 Koninklijke Philips N.V.
สงวนลิขสิทธิ์

ข้อมูลจำเพาะอาจเปลี่ยนแปลงได้โดยไม่ต้องแจ้งให้ทราบล่วงหน้า เครื่องหมายการค้าเป็นสมบัติของ Koninklijke Philips N.V. หรือเจ้าของรายอื่นๆ

www.philips.com