

PHILIPS

Выпрямитель

SalonStraight Sonic

220 °C

Наноалмазное керамическое покрытие

HP4666/00



Быстрая укладка, профессиональные результаты

SalonStraight Ionic

Выпрямитель SalonStraight Sonic сочетает в себе прогрессивную технологию вибрации Sonic, пластины с наноалмазным керамическим покрытием и нагрев до температуры профессиональной укладки — 220 °C для выпрямления волос на 30 % быстрее и достижения непревзойденной гладкости.

Удобство использования

- Шарнир предотвращает спутывание шнура
- Автоотключение через 60 минут
- Индикатор готовности к работе
- Удобная петля для хранения
- Сетевой шнур 1,8 м

Неотразимая укладка

- Высокая температура 220 °C для идеальных результатов, как в салоне красоты
- Цифровая настройка температуры для идеальной гладкости любого типа волос
- Нано-алмазные керамические пластины делают волосы еще более гладкими и блестящими.

Более бережно

- Равномерное распределение тепла защищает волосы и придает им блеск

Экономия времени

- Мгновенный нагрев! Готовность к использованию за 15 секунд
- Технология Sonic — превосходный результат за считанные минуты

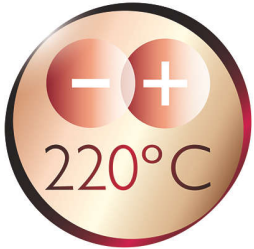
Основные особенности

Цифровая настройка температуры



Цифровая настройка температурных режимов позволяет быстро задать температуру укладки при помощи цифрового дисплея. Таким образом, можно выбрать идеальную температуру для определенной укладки именно для вашего типа волос.

Профессиональная температура 220 °C

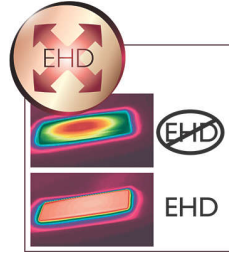


Высокая температура позволяет менять форму укладки и придает волосам блеск, как будто вы только что из салона красоты

Нано-алмазные керамические пластины

Помимо того, что бриллианты — лучшие друзья девушек, они обладают также выдающимися физическими характеристиками и, в частности, известны как наиболее твердый из возможных материалов. Эти свойства легли в основу создания новых выпрямляющих керамических пластин. Улучшенные нано-алмазные керамические пластины обеспечивают оптимальное нагревание и придают волосам идеальную гладкость, а устойчивая к царапинам поверхность пластин всегда скользит легко, благодаря чему ваши волосы приобретают очаровательный блеск.

Равномерное распределение тепла



Улучшенная технология равномерного распределения тепла от Philips делает воздушный поток однородным по температуре, даже когда фен работает в высокотемпературном режиме; предотвращает повреждение волос из-за перегрева. Это обеспечивает дополнительную защиту, придавая здоровье и блеск волосам.

Звуковая технология



Технология Sonic — это потрясающее открытие для выпрямления волос. Мягкие звуковые вибрации помогают распределить волосы по пластинам более равномерно, что обеспечивает на 30 % более быстрое выпрямление. Кроме того, технология Sonic помогает равномернее распределять тепло вдоль пластин, что гарантирует превосходные профессиональные результаты.

Мгновенный нагрев



Не нужно ждать, пока стайлер нагреется! Включайте его и сразу приступайте к укладке.

Петелька для подвешивания прибора



Расположенная в основании рукоятки петля с резиновым покрытием обеспечивает удобное хранение фена — дома или в гостинице.

Шнур на шарнире



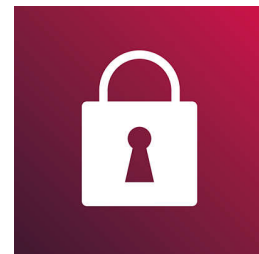
Удобный шарнир позволяет шнуру вращаться, предотвращая его спутывание.

Индикатор готовности к работе



Индикатор показывает, когда стайлер нагрелся до нужной температуры, позволяя увидеть, когда прибор готов к работе.

Безопасное использование



Некоторые выпрямители для волос и щипцы для завивки имеют функцию автоматического отключения. Если оставить устройство включенным, оно автоматически отключится через 60 минут.

Характеристики

Тип волос

Прическа в данный момент: Прямые, Волнистые, Кудрявые

Конечный результат: Прямые

Толщина волос: Тонкие, Густые

Длина волос: Длинные, Средний
Для ослабленных волос

Возможность обслуживания
Замена

Технические характеристики

Мощность: 56 Вт

Напряжение: 220–240 В

Длина шнура: 1,8 м

Материал корпуса: Нейлон+FG

