

Philips
ที่หนีบผมตรง

SalonStraight
Respect

HP8342



เอาใจใส่เส้นผมของคุณทั้งกลางวันและกลางคืน

SalonStraight Respect

Philips มีการตั้งค่า Care Touch®

ที่โดดเด่นไม่ซ้ำใครเพื่อรักษาสไตล์การยึดผมของคุณให้ยาวนานยิ่งขึ้นพร้อมถนอมเส้นผมมากยิ่งขึ้น

ใช้งานง่าย

- การตั้งค่าแบบดิจิทัล ปรับความร้อนได้เพื่อเส้นผมที่ลื่นสวย
- รวมทั้งกระเป๋าที่สวยงามจัดเก็บได้ง่าย
- ปิดเครื่องโดยอัตโนมัติเมื่อผ่านไป 1 ชม.
- ล็อคง่ายตายเพื่อให้สะดวกในการจัดเก็บ
- สายไฟยาวถึง 2 เมตร เพื่อการใช้งานที่สะดวกยิ่งขึ้น
- ใช้แรงดันไฟฟ้าทั่วไป
- ทำความร้อนรวดเร็ว พร้อมใช้ภายใน 30 วินาที
- สายไฟปรับหมุนได้รอบเพื่อป้องกันสายพันกัน

ทรงผมที่จัดแต่งทรงอย่างสวยงาม

- แผ่นเซรามิกเพื่อให้ผมลื่นและเป็นประกายเงางาม
- ระบบปรับสภาพเส้นผมด้วยไอออนเพื่อให้เส้นผมเงางาม ไม่หยิกฟู
- ค่าความร้อนสูงแบบมืออาชีพที่ 230°C เพื่อเส้นผมสวยสมบูรณ์แบบ

ลดการทำลายเส้นผม

- แต่งสไตล์ใหม่ที่มีเส้นผมสุขภาพดียิ่งขึ้นด้วยการตั้งค่าอัตโนมัติที่มีอุณหภูมินุ่มนวลมากขึ้น

PHILIPS

คืนความสดใสรู้สึสไตล์ของคุณ



การตั้งค่าอัตโนมัติสำหรับการแต่งสไตล์ใหม่ที่มีเส้นผมสุขภาพดี แต่งทรงผมให้สวยตลอดทั้งวันและนุ่มนวลต่อเส้นผมของคุณ

แผ่นเซรามิก



เซรามิกมีความเรียบลื่นและทนทานโดยธรรมชาติ และเป็นหนึ่งในวัสดุที่ดีที่สุดซึ่งนำมาผลิตเป็นแผ่นหนีบผม แผ่นเซรามิกจะเรียบลื่นบนเส้นผมให้เส้นผมของคุณเป็นเงางาม

การปรับสภาพด้วยไอออน



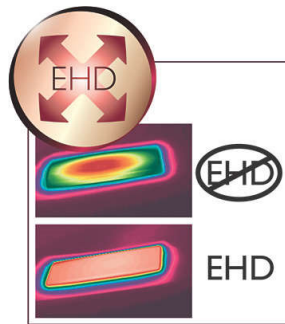
ระบบปรับสภาพเส้นผมด้วยไอออนเพื่อให้เส้นผมเงางาม ไม่หยิกฟู

การตั้งค่าแบบดิจิทัล



การตั้งค่าแบบดิจิทัล ปรับความร้อนได้เพื่อเส้นผมที่ลื่นสลวยทุกประเภท

เทคโนโลยีกระจายความร้อน (EHD+)



เทคโนโลยีการกระจายความร้อนทั่วถึง (EHD+) ขั้นสูงของ Philips คือ การที่อุปกรณ์จัดแต่งทรงผมของคุณให้ความร้อนอย่างต่อเนื่องและทั่วถึงแม้ว่าจะตั้งอุณหภูมิสูงและป้องกันผมแห้งเสียแต่กลับสายเทคโนโลยีนี้จึงเพิ่มการปกป้องเส้นผมให้เส้นผมของคุณเงางามและมีสุขภาพดี

ร้อนได้อย่างรวดเร็ว



ที่หนีบผมตรงสามารถทำความร้อนได้รวดเร็ว พร้อมใช้งานได้ใน 30 วินาที

ปิดเครื่องโดยอัตโนมัติเมื่อผ่านไป 1 ชม.

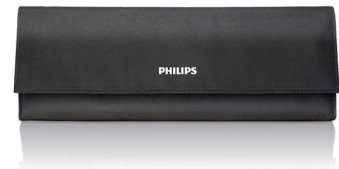


ปิดเครื่องโดยอัตโนมัติเมื่อผ่านไป 1 ชม.

ล็อคได้ง่าย

ล็อคง่ายตายเพื่อให้สะดวกในการจัดเก็บ

รวมทั้งกระเป๋าที่สวยงาม

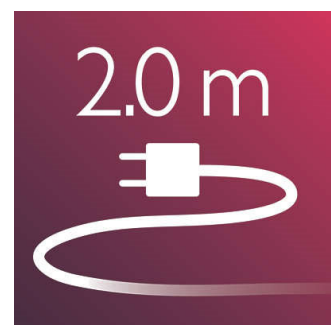


รวมทั้งกระเป๋าที่สวยงามจัดเก็บได้ง่าย

สายไฟแบบปรับหมุนได้

เทคโนโลยีสายไฟแบบปรับหมุนได้ช่วยป้องกันสายพันกัน

สายไฟยาว 2 เมตร



สายไฟยาวเป็นพิเศษเพื่อความคล่องตัวในการใช้งานสูงสุด

รายละเอียดเฉพาะ

ข้อมูลทางเทคนิค

- แรงดันไฟฟ้า: 110-240 V
- ระยะเวลาทำความร้อน: 30 วินาที
- เคลือบด้วยเซรามิก: ได้
- อุณหภูมิสูงสุด: 230 °C
- สัญญาณแสดงพร้อมใช้งาน: ได้
- ประเภทตัวทำความร้อน: PTC
- สายไฟแบบปรับหมุนได้: ได้

ประเภทเส้นผม

- ผลลัพธ์: ตรง
- ความยาวของเส้นผม: ยาว, ปานกลาง, สั้น
- ความหนาของเส้นผม: ปานกลาง, หนา, บาง

บริการ

- รับประกันทั่วโลก 2 ปี



วันที่ออก: 2022-06-19

เวอร์ชัน: 5.5.1

© 2022 Koninklijke Philips N.V.
สงวนลิขสิทธิ์

ข้อมูลจำเพาะอาจเปลี่ยนแปลงได้โดยไม่ต้องแจ้งให้ทราบล่วงหน้า เครื่องหมายการค้าเป็นสมบัติของ Koninklijke Philips N.V. หรือเจ้าของรายอื่นๆ

www.philips.com