

Philips SalonStraight
Seduce
Щипці для розпрямлення
волосся

HP4668



SalonStraight Seduce

Прямі та кучеряві зачіски, які зберігають свою форму надовго

Тепер можна моделювати зачіски за професійної температури 210°C. А за допомогою ультра-гладких керамічних пластин вигнутої форми можна створювати прямі чи модні кучеряві та завиті зачіски, що зберігають свою форму надовго.

Простота у користуванні

- Гнучкий шнур для запобігання заплутуванню
- Подвійна напруга для використання у будь-якій країні
- Автоматичне вимкнення через 60 хвилин
- Індикатор готовності до використання
- Гачок для зручного зберігання
- Шнур живлення довжиною 1,8 м

Гарно вкладене волосся

- Цифрове налаштування температури для будь-якого типу волосся
- Керамічні пластини для гладенького ковзання та блискучого волосся
- Професійна температура 210 °C для неперевершених професійних результатів

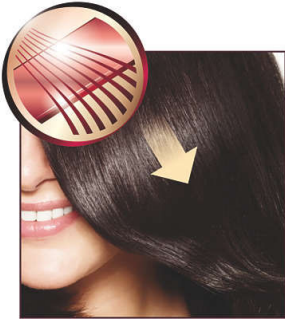
Менше пошкодження волосся

- Технологія EHD+ для додаткового захисту та блиску волосся

PHILIPS

Основні особливості

Керамічні пластини



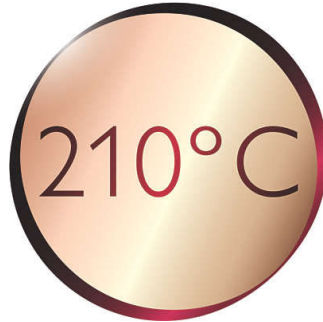
Під мікроскопом кераміка – гладенька та міцна, тому вона є одним із найкращих матеріалів для розпрямлюючих пластин. Пластини легко ковзають по волоссю, роблячи його блискучим.

Цифрове налаштування температури



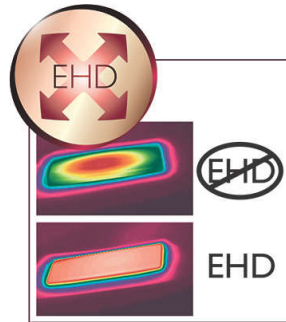
Цифрові налаштування температури дають змогу легко і швидко обрати на цифровому дисплеї потрібну функцію або відрегулювати температуру укладки. Це дає можливість вибрати ідеальну температуру, враховуючи тип волосся та потреби. Як результат – ідеально вкладене волосся одним натисненням кнопки.

Професійна температура 210 °C



Ця висока температура дозволяє змінити форму волосся і забезпечує ідеальний вигляд, наче Ви щойно прийшли із салону.

Технологія EHD+



Вдосконалена технологія Philips EHD+ означає, що щипці завжди рівномірно розподілятимуть тепло, навіть за високих температур, без пошкодження волосся. Це гарантує додатковий захист і зберігає волосся здоровим та блискучим.

Гачок для зручного зберігання



Прогумований гачок розміщений внизу ручки і може бути іншим варіантом

зберігання, який особливо зручний для використання вдома або у готелі.

Гнучкий шнур



Корисна технологія гнучкого шнура обертає шнур для запобігання заплутуванню дротів.

Подвійна напруга



Подвійна напруга для використання у будь-якій країні

Індикатор готовності до використання



Він повідомляє про нагрівання щипців до відповідної температури, що дозволяє відразу дізнатися, коли можна починати створювати зачіску.

Специфікації

Тип волосся

- Результат: Пряме
- Наявна зачіска: Пряме, Хвилясте, Кучеряве
- Довжина волосся: Довге, Середній
- Товщина волосся: Тонке, Грубе
- Для ламкого волосся



Дата випуску 2022-07-22

Версія: 3.1

© 2022 Koninklijke Philips N.V.
Усі права застережено.

Специфікації можуть змінюватися без попередження. Торгові марки є власністю Koninklijke Philips N.V. чи інших відповідних власників.

www.philips.com