

# PHILIPS

Golarka elektryczna do  
użytku na sucho i na mokro

Shaver series 5000

System ostrzy MultiPrecision

5-kierunkowe głowice Flex

Precyzyjny trymer SmartClick



S5530



## Dokładne, precyzyjne i szybkie golenie

10 razy lepsza ochrona skóry w porównaniu ze zwykłymi ostrzami

Golarka Shaver Series 5000 skraca czas golenia dzięki wydajnemu systemowi ostrzy MultiPrecision i głowicom nadającym się do mycia.

### Wygodne użytkowanie

- 50 minut bezprzewodowego golenia
- Czas ładowania: 1 godz.
- 3-poziomowy wskaźnik baterii i wskaźnik blokady podróżnej
- 2-letnia gwarancja, uniwersalny zakres napięć ładowania i wymienne ostrza
- Golarkę można płukać pod bieżącą wodą

### Wygodne golenie

- Golenie gęstej brody dzięki o 20% większej mocy

### Wygodne i dokładne golenie

- Zaokrąglony profil głowicy płynnie ślizga się po skórze, zapewniając jej ochronę
- Dzięki uszczelnieniu Aquatec możesz wybrać wygodne golenie na sucho lub odświeżające golenie na mokro
- Ostrza unoszą, a następnie ścinają długie i krótkie włosy, zapewniając szybkie golenie
- Głowice poruszają się w 5 kierunkach, zapewniając szybkie i dokładne golenie

### Wykorzystaj w pełni możliwości swojej golarki

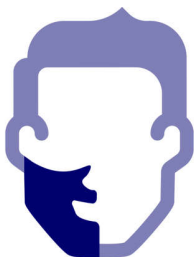
- Nakładany trymer umożliwia idealne przycinanie wąsów i bokobrodów

## Zalety

### System ochrony skóry

Golenie blisko skóry bez zacięć i skaleczeń. Nasz system ostrzy MultiPrecision z zaokrąglonym profilem głowicy płynnie ślizga się po skórze przy jednoczesnym zapewnieniu jej ochrony.

### Uszczelnienie Aquatec do golenia na sucho i na mokro



Wybierz preferowany sposób golenia. Uszczelnienie Aquatec umożliwia wybór szybkiego, a jednocześnie komfortowego golenia na sucho lub golenia na mokro — z użyciem żelu lub pianki — nawet pod prysznicem.

### Tryb Turbo+



Ogol gęstą brodę jeszcze szybciej dzięki funkcji wzmocnienia o 20%, które można uzyskać po aktywowaniu trybu Turbo+.

### System ostrzy MultiPrecision



Ciesz się szybkim i dokładnym goleniem. Nasze system ostrzy MultiPrecision unosi i przycina wszystkie włosy i pozostały zarost — wystarczy kilka pociągnięć.

### 5-kierunkowe głowice Flex



5-kierunkowe głowice o 5 niezależnych ruchach gwarantują bliski kontakt ze skórą w celu zapewnienia szybkiego i dokładnego golenia nawet na linii szyi i szczęki.

### Otwieranie jednym dotknięciem



Wystarczy otworzyć głowicę i dokładnie opłukać ją pod strumieniem bieżącej wody.

### Wyświetlacz LED

Intuicyjny wyświetlacz pokazuje ważne informacje i pozwala w pełni wykorzystać potencjał gołarki: — 3-poziomowy wskaźnik naładowania akumulatora — Wskaźnik konieczności czyszczenia — Wskaźnik niskiego poziomu naładowania akumulatora — Wskaźnik wymiany głowic — Wskaźnik blokady podróźnej.

### 50 minut bezprzewodowego golenia

Uzyskasz ponad 50 minut czasu pracy — około 17 cykli golenia — po godzinie ładowania. Gołarka pracuje tylko w trybie bezprzewodowym.

### Czas ładowania: 1 godz.



Dłuższe golenie po każdym ładowaniu dzięki wydajnemu, efektywnemu i trwałemu akumulatorowi litowo-jonowemu. Szybkie ładowanie przez 5 minut wystarczy na jeden cykl golenia.

### Precyzyjny trymer SmartClick

Nałóż przyjazny dla skóry precyzyjny trymer, aby wykończyć stylizację. Nadaje się on doskonale do pielęgnacji wąsów i przycinania bokobrodów.

### Trwałość



Wszystkie nasze gołarki są objęte 2-letnią światową gwarancją i mają uniwersalny zakres napięć. Trwałe ostrza należy wymieniać zaledwie raz na 2 lata.

# Dane techniczne

## Akcesoria

**SmartClick:** Precyzyjny trymer

## Moc

**Typ baterii/akumulatora:** Litowo-jonowy

**Czas pracy:** 50 minut/17 cykli golenia

**Automatyczne napięcie:** 100–240 V

**Ładowanie:** Pełne ładowanie trwa 1 godzinę, Szybkie, 5-minutowe ładowanie umożliwia pojedyncze golenie

**Pobór mocy w trybie gotowości:** 0,1 W

**Maks. pobór mocy:** 9 W

## Konstrukcja

**Rączka:** Ergonomiczny uchwyt ułatwiający trzymanie

**Kolor:** Srebrny

## Serwis

**2 lata gwarancji**

**Wymienna głowica:** Wymieniaj co 2 lata na SH50

## Efektywność golenia

**SkinComfort:** System SkinProtection, Uszczeln. AquaTec do golenia na sucho i na mokro

**Dopasowująca się do kształtu ciała:** 5-kierunkowe głowice Flex

**System golenia:** System ostrzy MultiPrecision, Super Lift & Cut Action

**Tryb Turbo+:** Golenie z mocą większą o 20%

## Łatwość użytkowania

**Czyszczenie:** Możliwość mycia pod bieżącą wodą

**Wyświetlacz:** 3-poziomowy wskaźnik naładowania akumulatora, Wskaźnik niskiego poziomu naładowania akumulatora, Wskaźnik ładowania, Wskaźnik konieczności czyszczenia, Wskaźnik wymiany głowic golących, Wskaźnik blokady podróżnej

**Działanie:** Zasilanie akumulatorowe, Przed użyciem odłącz od gniazdka elektrycznego

