

# PHILIPS

Щипці для  
розпрямлення волосся

SalonStraight

Керамічне покриття

HR8300/00

## Досягнення професійних результатів у зручний спосіб Simply SalonStraight

Йдіть напрому! Легкі у використанні, але надзвичайно ефективні щипці Simply SalonStraight мають керамічні вирівнювальні пластини та працюють за професійної температури укладки 180 °С.

### Гарно вкладене волосся

- Температура 180 °С для чудових результатів
- Керамічні пластини для гладенького ковзання та блискучого волосся

### Простота у користуванні

- Гачок для зручного зберігання
- Шнур живлення довжиною 1,8 м
- Легке блокування для зручності зберігання
- Компактна конструкція для зручного користування
- Універсальна напруга
- Швидке нагрівання, готовність до використання через 60 секунд
- Гнучкий шнур для запобігання заплутуванню

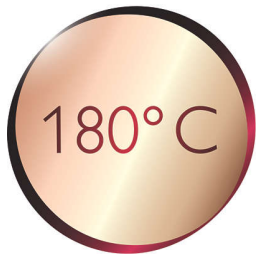
## Основні особливості

### Керамічні пластини



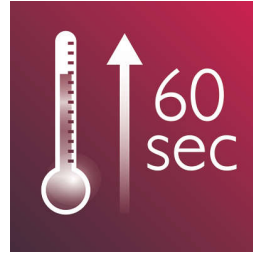
Під мікроскопом кераміка – гладенька та міцна, тому вона є одним із найкращих матеріалів для розпрямлюючих пластин. Пластини легко ковзають по волоссю, роблячи його блискучим.

### Температура 180 °C



Ця висока температура дозволяє змінити форму волосся і забезпечує ідеальний вигляд, наче Ви щойно прийшли із салону.

### Миттєве нагрівання



Щипці для розпрямлення волосся швидко нагріваються і готові до використання через 60 секунд.

### Легке блокування

Легке блокування для зручності зберігання

### Гачок для зручного зберігання

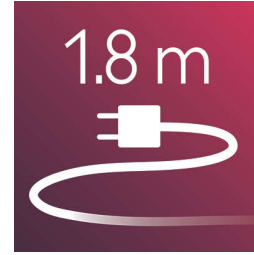


Прогумований гачок розміщений внизу ручки і може бути іншим варіантом зберігання, який особливо зручний для використання вдома або у готелі.

### Гнучкий шнур

Корисна технологія гнучкого шнура обертає шнур для запобігання заплутуванню дротів.

### Шнур живлення довжиною 1,8 м



Шнур живлення довжиною 1,8 м

### Компактна конструкція



Цей компактний та ергономічний фен має розумну сучасну конструкцію – він легкий та зручний в користуванні, а також невеликий, що дозволяє зберігати його практично будь-де.

### Універсальна напруга



Універсальна напруга для ідеального супутника у подорожах

## Специфікації

### Тип волосся

Результат: Пряме

Довжина волосся: Середній, Коротке, Довге

Товщина волосся: Тонке, Грубе, Середній

### Технічні характеристики

Час нагрівання: 60 сек.

Довжина шнура: 1,8 м

Напруга: 110–240 В

Максимальна температура: 180 °C

### Характеристики

Гнучкий шнур

Обслуговування

2 роки гарантії

