

Philips
Cabeças de corte

Descontinuado
Compre as SH71

SH70/50



As SH70 foram substituídas pelas SH71

Subst. as cabeças a cada 2 anos p/ obter os melhores resultados

Num intervalo de dois anos, as cabeças da sua máquina de barbear cortam 9 milhões de pelos do seu rosto. Substitua as cabeças da máquina de barbear e obtenha novamente um desempenho a 100%. Compatíveis com as máquinas de barbear Series 7000.

Fácil de utilizar

- Reponha a máquina de barbear depois de substituir as cabeças de corte
- Cabeças de corte fáceis de substituir
- Substitua as cabeças de corte em apenas dois passos
- Reponha o estado novo da sua máquina de barbear

Compatibilidade

- Cabeças de substituição para as máquinas de barbear da série 7000

Deslize suave, barbear sensível

- Lâminas GentleTrack permitem um barbear rente e suave para a pele
- Máquina de barbear com Super Lift & Cut para um barbear rente e confortável

PHILIPS

Cabeças de corte
Descontinuado Compre as SH71

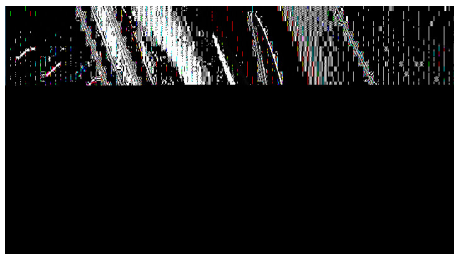
Destaques

Compatíveis com as máquinas de barbear da série 7000



As cabeças de substituição SH70 são compatíveis com as máquinas de barbear da série 7000 (S7xxx) e com a máquina de barbear Star Wars SW7700.

Lâminas de precisão GentleTrack



As lâminas recentemente desenvolvidas cortam confortavelmente os pelos na melhor posição de corte, reduzindo assim a irritação causada por puxar e arrastar a pele.

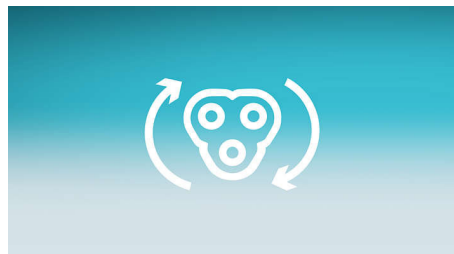
Tecnologia Super Lift & Cut



O sistema de lâmina dupla incorporado nas nossas máquinas de barbear elétricas levanta

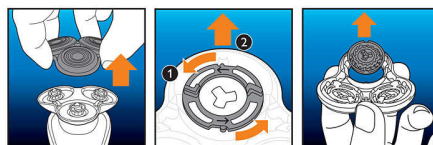
os pelos para cortar confortavelmente abaixo do nível da pele, para uma experiência de barbear mais rente.

Lembrete de substituição



As máquinas de barbear mais recentes da Philips têm um lembrete de substituição incorporado na forma de um símbolo do acessório de corte. Este símbolo acende-se para indicar quando deve substituir as cabeças de corte.

Substituição simples



1. Abra a máquina de barbear premindo o botão de libertação; 2. Retire o fixador, rodando o bloqueio para a esquerda; 3. Retire as cabeças de corte usadas e coloque cuidadosamente as cabeças de substituição; verifique se as cabeças estão corretamente alinhadas na regulação; 4. Volte a colocar o fixador e prenda-o rodando o bloqueio para a direita; 5. Quando fechar a cabeça de corte adequadamente, ouvirá um estalido de encaixe.

SH70/50

Como repor a sua máquina de barbear



Depois de substituir as cabeças de corte, pode repor o lembrete de substituição, premindo o botão ligar/desligar durante mais de 7 segundos. Caso contrário, o aviso de substituição desligar-se-á automaticamente depois de 9 utilização consecutivas.

Reponha o estado novo da sua máquina de barbear



Para voltar a desfrutar de um desempenho a 100%, substitua as suas cabeças de corte a cada 2 anos.

Especificações

Cabeças de corte

- Cabeças de corte por embalagem: 3
- Cabeças de corte melhoradas: As SH70 foram substituídas pelas SH71

Limpeza

- Utilização: Utilize o spray de limpeza HQ110



Data de publicação
2023-08-09

Versão: 16.16.1

EAN: 87 10103 71360 9

© 2023 Koninklijke Philips N.V.
Todos os direitos reservados.

Todas as especificações estão sujeitas a alterações sem aviso prévio. As marcas comerciais são propriedade de Koninklijke Philips N.V. ou dos respectivos detentores.

www.philips.com