

PHILIPS

แปรงหวีร้อนยืดผมตรง

StyleCare Essential

แปรงขนาดใหญ่พิเศษ

เทคโนโลยี ThermoProtect

เคลือบเซรามิกทัวร์มาลีน



BHH880/00



ยืดผมตรงอย่างเป็นธรรมชาติภายใน 5 นาที* ผมนุ่มสลวย เงางาม ไม่ชี้ฟู

เผยผมตรงสวยและเงางามอย่างเป็นธรรมชาติภายใน 5 นาที เทคโนโลยี ThermoProtect ผสานกับการออกแบบขนแปรงเพื่อให้ผมดูมีสุขภาพดีและไม่ชี้ฟู

ใช้งานง่าย

- สายไฟแบบปรับหมุนได้
- ร้อนเร็ว
- สายไฟยาว 1.8 เมตรเพื่อความคล่องตัวสูงสุด
- แปรงหวีทรงไม้พายขนาดใหญ่
- สัญญาณไฟแสดงสถานะพร้อมใช้งาน

ดูแลและปกป้อง

- เคลือบเซรามิกทัวร์มาลีน
- เทคโนโลยี ThermoProtect
- การออกแบบขนแปรง 3 แบบ
- การตั้งค่าอุณหภูมิ 2 ระดับเพื่อให้เหมาะกับประเภทของเส้นผม

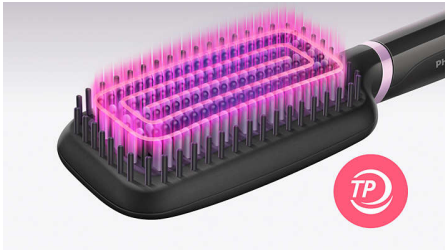
แปรงหวีร้อนยืดผมตรง

ไฮไลต์

เคลือบเซรามิคทัวร์มาลีน

เคลือบเซรามิคทัวร์มาลีนเพื่อผมเงางาม เรียบลื่น ไม่ชี้ฟู

เทคโนโลยี ThermoProtect



เทคโนโลยี ThermoProtect รักษาระดับอุณหภูมิสม่ำเสมอทั่วแปรงเพื่อป้องกันความร้อนที่สูงเกินไป เพื่อเส้นผมดูได้รับการปกป้องและมีสุขภาพดี

การตั้งค่าอุณหภูมิ 2 ระดับ

การตั้งค่าอุณหภูมิสองระดับ (170°C & 200°C) เพื่อให้เหมาะกับประเภทของเส้นผมที่สุด

การออกแบบขนแปรง 3 แบบ



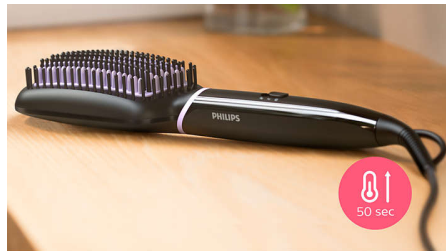
การออกแบบขนแปรง 3 แบบเพื่อคลายเส้นผมที่พันกันและยืดผมตรงอย่างนุ่มนวล สามารถปกป้องหนังศีรษะของคุณจากความร้อน

แปรงหวีทรงไม้พาย



การออกแบบแปรงหวีทรงไม้พายเพื่อให้ยืดผมได้มากขึ้นในครั้งเดียว

ร้อนเร็ว



พร้อมใช้งานภายใน 50 วินาที

BHH880/00

สัญญาณไฟแสดงสถานะพร้อมใช้งาน



ไฟ LED จะสว่างขึ้นเมื่อแปรงพร้อมใช้งานแล้ว

สายยาว 1.8 ม.

สายยาว 1.8 ม.

สายไฟแบบปรับหมุนได้



สายไฟปรับหมุนได้เพื่อความสะดวกในการใช้งาน

รายละเอียดเฉพาะ

คุณสมบัติ

การตั้งค่าอุณหภูมิ: การตั้งค่า 2 ระดับ, 170°C และ 200°C
ตะขอสําหรับแขวนเก็บ
แรงดันไฟฟ้า: 110-240 V
ความยาวสายไฟ: 1.8 ม.
ระบบตัดไฟอัตโนมัติ: หลังจาก 60 นาที
สายไฟแบบปรับหมุนได้
รูปทรงแปรง: ไม้พาย

ประเภทตัวทำความร้อน: PTC

พื้นที่สําหรับแปรง (มม.): ยาว 116 x กว้าง 60
ขนาดผลิตภัณฑ์ (มม.): ยาว 350 x กว้าง 75 x ลึก 48
จำนวนขนแปรงอ่อน: 111
จำนวนขนแปรงทั้งหมด: 247
ไฟ LED แสดงสถานะ: สีขาว

บริการ

รับประกัน 2 ปี

เทคโนโลยีการดูแลเส้นผม
การปกป้องจากความร้อน (ThermoProtect)
เคลือบเซรามิกตัวรํามาลิน

