

# PHILIPS

## Выпрямитель

### 5000 Series

Технология ThermoShield

Выпрямление на 50 % быстрее

Система ионизации для сияния волос

Пластины из керамики с аргановым маслом



BH5510/00



## Создавайте ваши любимые укладки с меньшим повреждением волос\*

### с технологией ThermoShield

Создавайте любимые укладки с технологией ThermoShield. Оптимальная температура от корней до кончиков обеспечит меньше повреждений волос из-за перегрева. Ваши волосы будут блестящими и шелковистыми.

#### Легко использовать

- В целях безопасности наконечник не нагревается
- Быстрый нагрев, готовность к использованию через 30 секунд
- Удобный и современный дисплей для отображения температуры
- Длинные пластины 105 мм для быстрого и удобного выпрямления
- Термостойкий коврик в комплекте

#### Неотразимая укладка

- Выпрямление и завивка для разных образов
- Температурный диапазон от 120 °C до 230 °C

#### Забота и защита

- Система ионизации для гладких, блестящих волос
- Пластины из керамики с аргановым маслом для плавного скольжения
- Плавающие пластины для бережной укладки
- Выпрямление на 50 % быстрее\*\*
- Технология ThermoShield для защиты волос от перегрева

# Основные особенности

## Технология ThermoShield



Технология ThermoShield обеспечивает укладку с минимальным повреждением волос от перегрева. Ее датчик регулирует температуру, чтобы вы могли оценить идеальную укладку от корней до кончиков.

## Керамика и аргановое масло



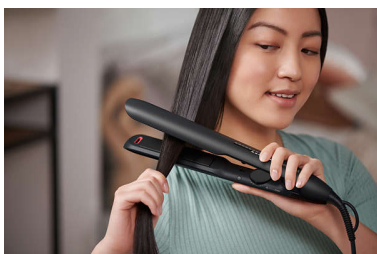
Этот выпрямитель оснащен керамическими пластинами с аргановым маслом, которое делает укладку быстрее и проще, обеспечивая комфортное скольжение для шелковистых волос.

## Широкий температурный диапазон



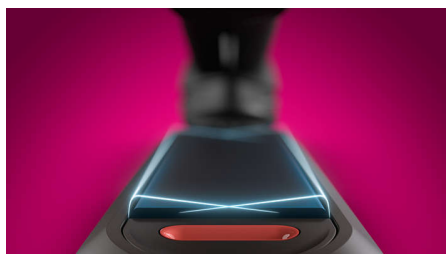
Выбирайте нужную температуру в диапазоне от 120 °C до 230 °C, чтобы обеспечить стойкость укладки и при этом минимизировать риск повреждения волос.

## Выпрямление на 50 % быстрее



Гладкие пластины обеспечивают плавное скольжение выпрямителя по волосам, чтобы вы меньше времени тратили на укладку и могли быстрее оценить результат.

## Плавающие пластины



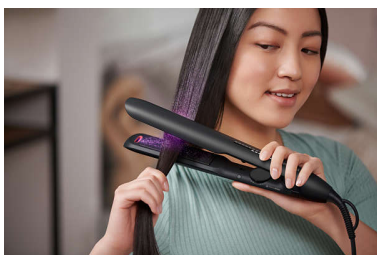
Современные плавающие керамические пластины смещаются, регулируя давление на волосы. Это обеспечивает равномерный нагрев и давление на волосы для оптимальной укладки.

## Длинные пластины (105 мм)



Длинные пластины 105 мм обеспечивают лучший контакт с волосами и позволяют быстрее и легче выпрямлять волосы.

## Ионизация для бережной сушки



Отрицательно заряженные ионы позволяют снять статическое электричество и улучшить общее состояние волос, а также способствуют закрытию волосяных чешуек, что придает волосам дополнительный блеск. В результате ваши волосы гладкие, сияющие и шелковистые.

## Ваши любимые укладки



От прямых волос до естественных локонов или яркой завивки — вам все под силу. Какой образ выберете сегодня?

## Дисплей для отображения температуры



Оцените удобную регулировку температуры со специальным регулятором и LED-дисплеем.

# Характеристики

## Аксессуары

Термостойкий коврик

## Технические характеристики

Длина шнура: 1,8 м

Напряжение: 110-240 В

Время нагрева: 30 с

Размер пластин: 25 x 105 мм

Температурные настройки: 12

Тип регулировки температуры: Регулятор нагрева, с

LED-индикатором

Температурный диапазон: 120–230 °C

Автоматическое выключение: Да, после 30 минут

## Дизайн

Цвет: Черный

## Особенности

Шнур на шарнире

Индикатор готовности к работе

Материал пластин: Керамика с аргановым маслом

Петелька для подвешивания

Блокировка пластин

## Обслуживание

Гарантия 2 года

## Технологии бережного ухода

Плавающие пластины

