

# PHILIPS

## Мультистайлер

HP4698/10



## Більш творчий підхід до створення зачісок, постійний догляд SalonSuper Stylist

Хочете знати, скільки чудових зачісок можна зробити? SalonMultistylist 10-в-1 має десять багатофункціональних насадок для укладки з керамічним покриттям. Ідеальний вибір для створення усіх зачісок, які спадають на думку... і навіть більше.

### Простота у користуванні

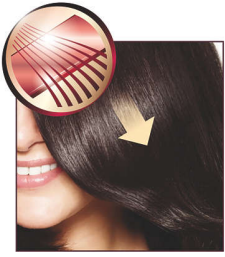
- Холодний носик для легшого та безпечнішого використання
- Гнучкий шнур для запобігання заплутуванню
- Автоматичне вимкнення через 60 хвилин
- Індикатор "увімк./вимк."
- Шнур живлення довжиною 1,8 м
- У комплекті: шпильки для легкої укладки волосся
- Жаростійкий дорожній футляр

### Гарно вкладене волосся

- Керамічні пластини для гладенького ковзання та блискучого волосся
- Щипці для укладки (13 компонентів) для безмежної універсальності під час укладки волосся
- Насадка-спіраль для прекрасних спіральок
- Насадка для створення великих локонів
- Насадка для тупих локонів та спіральок
- Щітка-насадка для додаткового об'єму та чудових хвиль

# Основні особливості

## Керамічні пластини



Під мікроскопом кераміка – гладенька та міцна, тому вона є одним із найкращих матеріалів для розпрямлюючих пластин. Пластини легко ковзають по волоссю, роблячи його блискучим.

## Щипці для укладки (13 компонентів)



Завдяки універсальним засобам укладки будь-яка зачіска можлива. Творіть!

## Щітка-насадка



Цю насадку можна легко встановити на щипці для створення додаткового об'єму та прекрасних хвиль.

## Насадка-спіраль

Просто повторюйте вигини для створення найпрекрасніших спіральок – ще ніколи не було так легко!

## Насадка для спіральних локонів

Щоб створити тугі локони або спіральки, потрібно скористатися стайлером із малим діаметром.

## Насадка для великих локонів

Щоб створити прекрасні локони або хвилі, потрібно скористатися цією великою насадкою для завивки із великим діаметром.

## Насадка для спіральних локонів

Чіткі спіральки на насадці дозволяють легко створити вільні хвильки.

## Шпильки для волосся

Використовуйте шпильки для розділення волосся на пасма, це полегшить укладку волосся.

## Холодний носик



Носик плойки виготовлено зі спеціального теплоізоляційного матеріалу, щоб він був холодним; його можна безпечно тримати під час укладки для оптимальної зручності.

## Гнучкий шнур



Корисна технологія гнучкого шнура обертає шнур для запобігання заплутуванню дротів.

## Жаростійкий дорожній футляр

Цей жаростійкий футляр ідеально підходить для укладок у дорозі. Більше не потрібно чекати, поки плойка охолоне. Просто зберігайте її у жаростійкому футлярі з комплекту.

## Безпечне використання



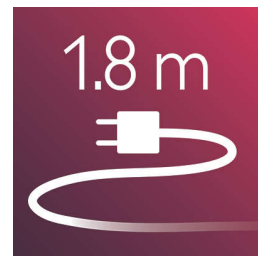
Деякі щипці для розпрямлення волосся та стайлери оснащено функцією автоматичного вимкнення. Цю функцію створено для Вашого цілковитого спокою. Якщо пристрій залишити увімкненим, він вимкнеться автоматично через 60 хвилин.

## Індикатор "увімк./вимк."



Індикатор "увімк./вимк."

## Шнур живлення довжиною 1,8 м



Шнур живлення довжиною 1,8 м

# Специфікації

## Технічні характеристики

Колір/обробка: різні  
Довжина шнура: 1,8 м  
Напруга: 100–240 V  
Потужність: 25 W  
Матеріал корпусу: різні

## Тип волосся

Результат: Кілька зачісок  
Наявна зачіска: Пряме, Хвилясте, Кучеряве  
Довжина волосся: Довге, Середній  
Товщина волосся: Тонке  
Для ламкого волосся

## Термін експлуатації

Заміна

