

# PHILIPS

Ravnalnik las

SalonStraight Sonic

220 °C

Z nano diamantno keramično prevleko

HP4666/00



## Profesionalna hitrost, profesionalni rezultati

### SalonStraight Sonic

SalonStraight Sonic združuje napredno tehnologijo zvočnih vibracij z nano diamantnima keramičnima ploščama in profesionalno temperaturo 220 °C za 30 % hitrejše ravnanje in vrhunsko gladke rezultate.

#### Enostavna uporaba

- Vrtljiv kabel za preprečevanje zapletanja
- Samodejni izklop po 60 minutah
- Indikator pripravljenosti
- Kavelj za priročno shranjevanje
- 1,8-metrski napajalni kabel

#### Čudovito oblikovani lasje

- Temperatura za profesionalno oblikovanje 220 °C za popolno pričesko
- Digitalna nastavitve toplote za gladko pričesko pri vseh vrstah las
- Nano diamantne keramične plošče za izjemno gladko drsenje in sijoče rezultate

#### Manj poškodovanih las

- Tehnologija EHD+ za dodatno zaščito in lesk

#### Prihranek časa

- Hitro segretje: pripravljeno za uporabo v 15 sekundah
- Zvočna tehnologija za boljše rezultate v krajšem času

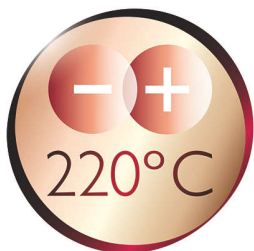
# Značilnosti

## Digitalna nastavitve toplote



Digitalna nastavitve toplote omogoča hitro izbiro zelene funkcije ali prilagoditev temperature za oblikovanje z uporabo digitalnega zaslona, zato lahko na enostaven način izberete idealno temperaturo za določeno vrsto las in potrebe. Rezultat je popolna pričeska s pritiskom na gumb.

## Temperatura za oblikovanje 220 °C

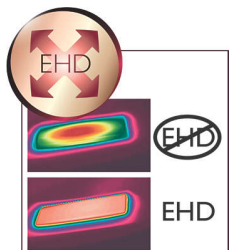


Visoka temperatura omogoča spreminjanje oblike pričeske in vam zagotavlja popoln videz, kot da bi ravnokar stopili iz frizerskega salona.

## Nano diamantne keramične plošče

Poleg tega, da so diamanti dekletov najboljši prijatelj, je tudi dokazano, da imajo najbolj trdo površino. To znanje smo uporabili za izboljšanje naših keramičnih ravnalnih plošč. Te napredne nano diamantne keramične ravnalne plošče zagotavljajo optimalni prenos toplote in zelo gladko površino, odporno proti praskam, za izjemno gladko drsenje in v čudovite sijoče rezultate.

## Tehnologija EHD+



Napredna Philipsova tehnologija EHD+ v oblikovalniku zagotavlja stalno in enakomerno segrevanje, tudi pri visokih temperaturah, in

preprečuje nastanek vročih mest. To pripomore k boljši zaščiti in ohranja vaše lase zdrave ter sijoče.

## Zvočna tehnologija



Zvočna tehnologija je zanimiv napredek na področju ravnanja las. Nežno zvočno vibriranje enakomerno razporedi lase po ploščah, kar zagotavlja 30 % hitrejšo ravnanje las. Poleg tega zvočna tehnologija omogoča tudi optimalni prenos toplote po ploščah za profesionalno čudovito gladko pričesko.

## Hitro segretje



Nič več čakanja, da se oblikovalnik segreje. Preprosto vklopite in začnite oblikovati.

## Kavelj za enostavno shranjevanje



Gumirani kavelj se nahaja na koncu ročaja in nudi dodatno možnost za shranjevanje. Zlasti je priročen, ko sušilnik uporabljate doma ali v hotelu.

## Vrtljiv kabel



Uporabna tehnologija vrtljivega kabla omogoča vrtenje kabla in preprečuje njegovo zapletanje.

## Indikator pripravljenosti



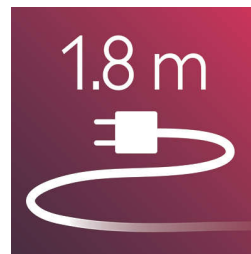
Indikator prikazuje, kdaj oblikovalnik doseže ustrezno temperaturo, zato takoj vidite, kdaj lahko začnete z urejanjem pričeske.

## Varna uporaba



Nekateri ravnalniki in kodralniki imajo funkcijo samodejnega izklopa. Ta vam omogoča, da ste lahko popolnoma mirni. Če aparat pustite vklopljen, se po 60 minutah samodejno izklopi.

## 1,8-metrski kabel



1,8-metrski napajalni kabel

# Specifikacije

## Vrsta las

**Trenutna pričeska:** Ravni lasje, Valoviti lasje, Kodrasti lasje

**Končni rezultat:** Ravni lasje

**Gostota las:** Redki lasje, Gosti lasje

**Dolžina las:** Dolgi lasje, Srednja  
Za lomljive lase

## Možnost servisiranja

Zamenjava

## Tehnične specifikacije

**Dolžina kabla:** 1,8 m

**Napetost:** 220-240 V

**Napajanje:** 56 W

**Ohišje:** Najlon+FG

