

# PHILIPS

## Стайлер

### Essential

Турмалиновое керамическое покрытие

Длинные пластины (100 мм)

Нагрев прибора до 210 °C

HR8321/00



## Гладкие и блестящие волосы без труда

Быстрая и легкая укладка благодаря длинным турмалиновым керамическим пластинам.

### Удобство использования

- Быстрый нагрев, готовность к использованию через 60 секунд
- Функция блокировки пластин для безопасности и удобства хранения
- Переключение напряжения — удобен для поездок и путешествий
- Шарнир предотвращает спутывание шнура
- Длинные пластины 100 мм для быстрого и удобного выпрямления

### Неотразимая укладка

- Температура укладки 210 °C для гладких волос
- Пластины с турмалиновым керамическим покрытием

## Основные особенности

### Пластины с турмалиновым керамическим покрытием



Пластины с турмалиновым керамическим покрытием легко скользят по волосам, придавая им гладкость и блеск.

### Длинные пластины (100 мм)



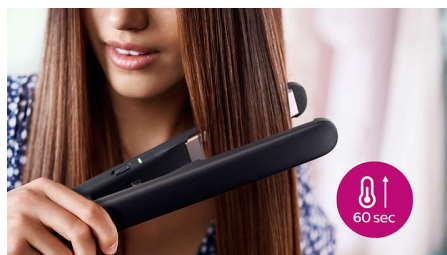
Длинные пластины 100 мм обеспечивают лучший контакт с волосами и позволяют быстрее и легче выпрямлять волосы.

### Нагрев прибора до 210 °C



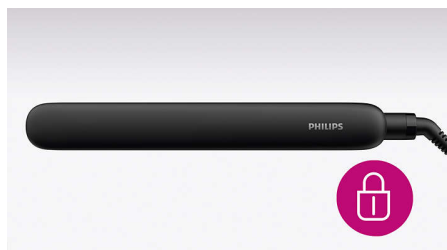
Высокая температура укладки позволяет создать любую прическу и придать локонам великолепный вид.

### Быстрый нагрев



Выпрямитель быстро нагревается и готов к использованию всего через 60 секунд после включения.

### Функция блокировки кнопок



Пластины можно зафиксировать в закрытом положении для безопасности и удобства хранения.

### Переключение напряжения



Совместим с розетками 110–240 В. Можно использовать в любой стране.

### Шнур на шарнире



Удобный шарнир позволяет шнуру вращаться, предотвращая его спутывание.

# Характеристики

## Технические характеристики

Цвет/отделка: Черный/серебристый

Длина шнура: 1,8 м

Напряжение: В мире В

Время нагрева: 60 сек.

Максимальная температура: 210 °C

Длинные пластины: 28 x 100 мм

## Особенности

Шнур на шарнире

Система фиксации пластин

Материал пластин: Керамика/турмалин

Петелька для подвешивания

Керамико-турмалиновое покрытие

## Обслуживание

2 года гарантии во всех странах

