

Philips SalonDry Control
ไดร์เป่าผม

2200 วัตต์

HP8183/00

เป่าผมและจัดแต่งทรงผมได้ตามต้องการ

ไดร์เป่าผม SalonDry Control

ควบคุมการเป่าผมแห้งด้วยไดร์เป่าผม SalonDry Control กำลังไฟระดับมืออาชีพ 2200W นอกจากนี้ยังมีระบบไอออนปรับสภาพเส้นผมที่เพิ่มไอออนมากขึ้นถึง 4 เท่าและสามารถตั้งค่าได้หลากหลายเพื่อผลลัพธ์ที่ดีที่สุด ตั้งแต่การเป่าแห้งถึงการจัดแต่งสไตล์

ใช้งานง่าย

- ตะแกรงระบายลมเป่าสามารถถอดออกได้เพื่อให้ทำความสะอาดได้ง่าย
- สายไฟ 1.8 ม.
- ที่แขวนง่ายต่อการจัดเก็บเพื่อความสะอาด

ทรงผมที่จัดแต่งทรงอย่างสวยงาม

- ตั้งค่าความเร็วได้หกระดับ และสามารถปรับอุณหภูมิได้เพื่อการควบคุมเติมรูปแบบ
- หัวเป่าปากแคบสำหรับเป่าผมเฉพาะที่
- หัวเป่ากระจายลมขนาดใหญ่ เพื่อเส้นผมเป็นลอนและสปริงสวยยิ่งขึ้น
- ไดร์เป่าผมกำลังไฟ 2200 วัตต์ สำหรับการทำงานระดับมืออาชีพ
- ลมเป่าเย็นเพื่อจัดแต่งทรงผม

ลดการทำลายเส้นผม

- อุปกรณ์เคลือบด้วยเซรามิคเพื่อให้ผมคุณเรียบลื่น
- ปรับสภาพด้วยไอออนที่มีมากขึ้น 4 เท่าเพื่อความเงางามเป็นพิเศษ

PHILIPS

กำลังไฟ 2200 วัตต์



ไดร์เป่าผมระดับมืออาชีพกำลังไฟ 2200 วัตต์ให้พลังลมเป่าแรง ด้วยการทำงานที่ผสมกันระหว่างกำลังไฟและการตั้งค่าความแรง ทำให้เป่าผมแห้งและจัดแต่งทรงเป็นเรื่องง่ายและรวดเร็ว

ปรับสภาพด้วย ไอออนที่มีมากขึ้น 4 เท่า



เพิ่มความมีชีวิตชีวาให้กับเส้นผมด้วยไอออนปรับสภาพเส้นผม ไดร์เป่าผมรุ่นนี้จะปล่อยไอออนประจุลบมากกว่าไดร์เป่าผมทั่วไปถึง 4 เท่า ไอออนพลังไอออนช่วยขจัดไฟฟ้าสถิตย์ ปรับสภาพเส้นผมและปิดผิวชั้นนอกของเส้นผม ผลลัพธ์ที่ได้คือเส้นผมที่เงางาม ไม่ชี้ฟู มาปลดปล่อยความเงางามกันเถอะ!

ตั้งค่าความเร็วและอุณหภูมิได้ถึง 6 แบบ



ปรับความร้อนและความเร็วที่ต้องการได้ง่ายให้คุณจัดแต่งทรงผมได้สวยสมบูรณ์แบบ พร้อมการตั้งค่าได้ถึง 6 แบบเพื่อให้ควบคุมการใช้งานได้อย่างเต็มที่และจัดแต่งทรงผมได้อย่างแม่นยำ

อุปกรณ์เซรามิค



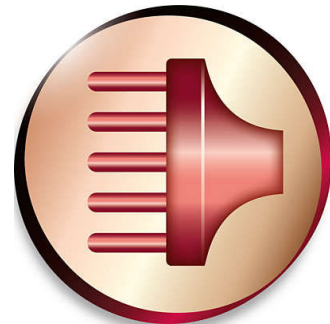
อุปกรณ์เคลือบด้วยเซรามิคเพื่อป้องกันไม่ให้เส้นผมแห้งเกินไป เซรามิคจะช่วยให้ความร้อนสัมผัสกับเส้นผมอย่างอ่อนโยนในระดับที่เหมาะสมจึงช่วยให้เส้นผมแห้งจากภายในและป้องกันไม่ให้เส้นผมแห้งเกินไป ช่วยให้จัดแต่งทรงผมได้อย่างรวดเร็วและมีประสิทธิภาพ

ลมเป่าเย็น



ฟังก์ชันที่มีออพชั่นพร้อมสำหรับการจัดแต่งทรงผม ปุ่มลมเป่าเย็น (CoolShot) ให้ลมเป่าเย็นพลังแรง สามารถใช้ในการแต่งทรงขั้นสุดท้ายและการแต่งสไตล์

หัวเป่ากระจายลม



หัวเป่ากระจายลมเป่าผมแห้งพร้อมรักษาสภาพเส้นผม ลดการชี้ฟู และเพิ่มน้ำหนักแก่เส้นผมโดยการกระจายลมเป่าไปอย่างทั่วถึง ทำให้เส้นผมหนา มีน้ำหนัก โดยเฉพาะเมื่อเป่าบริเวณกลางศีรษะและบริเวณโคนผม ทั้งยังแต่งผมลอนให้สปริงตัวสวยได้อีกด้วย

หัวเป่าปากแคบ

หัวเป่าของไดร์เป่าผมทำงานโดยเป่าลมเน้นตรงไปยังบริเวณที่ต้องการ คุณจึงจัดแต่งทรงผมได้ตามสไตล์ที่ต้องการอย่างแม่นยำ และเหมาะกับการแต่งทรงเฉพาะที่หรือแต่งทรงผมขั้นสุดท้าย

รายละเอียดเฉพาะ

ข้อมูลทางเทคนิค

- ความยาวสายไฟ: 1.8 m
- ลมเป่าเย็น: 1 ได้
- ขนาดวัตต์: 2200 W
- การปรับสภาพด้วยไอออน: 1 ได้

- หนึ่งสำหรับแขวน: 1 ได้
- กำลังไฟ (1 ได้): 1500 W

บริการ

- รับประกัน 2 ปี



วันที่ออก 2022-06-18

เวอร์ชัน: 7.1.1

© 2022 Koninklijke Philips N.V.
สงวนลิขสิทธิ์

ข้อมูลจำเพาะอาจเปลี่ยนแปลงได้โดยไม่ต้องแจ้งให้ทราบ
ล่วงหน้า เครื่องหมายการค้าเป็นสมบัติของ Koninklijke
Philips N.V. หรือเจ้าของรายอื่นๆ

www.philips.com