

PHILIPS

Hårføner

2000 W

HP4997/22



Den letteste AC-tørkeren for salongresultater*

Hårføneren SalonDry Pro

Vil du tørke og forme håret som de profesjonelle? SalonDry Pro – med 2000 W tørkeeffekt kombinert med en superlett vekselstrømmotor – er hårføneren du trenger hvis du vil gjenskape føningen fra salongen.

Lett å bruke

- Lett design for ergonomisk bruk
- 2,5 m ledning

Vakkert frisert hår

- Volum-diffuseren gir økt volum til krøller og frisyre med spenst
- Seks fleksible hastighets- og temperaturinnstillinger for full kontroll
- Profesjonell AC-motor for 50 % lengre levetid
- Professional 2000 W for perfekte resultater som fra salongen
- Svært smalt munnstykke for nøyaktig styling
- CoolShot fikserer frisyren

Mindre skade på håret

- Keramisk element for å glatte ut håret
- Ion-behandling for blankt, krusfritt hår

Høydepunkter

Keramisk element



Det keramiske elementet er inkludert for å forhindre uttørring. Det sender ut infrarød varme som har en skånsom varme som bidrar til å tørke håret innenfra, noe som beskytter det mot uttørring uten at det går ut over hurtigheten eller effektiviteten.

Ion-behandling



Gi håret ditt en umiddelbar forsterkning med ionisk behandling. Ladede negative ioner eliminerer statisk elektrisitet, styrker håret og glatter ut hårfibrene, slik at håret blir enda mer glansfullt. Resultatet er glansfullt hår som er glatt og krusfritt.

Profesjonell vekselstrømsmotor



Denne typen motor er spesielt utviklet for det profesjonelle markedet og gir deg flere fordeler. Viktigste av alt er at den har en lengre levetid enn vanlige motorer, noe som forlenger hårfønerens levetid med 50 %. På toppen av det hele har den også en ekstra kraftig luftstrøm for rask og effektiv tørking.

6 fleksible hastighets- og temp.innst.



Hastigheten og varmen som kreves, kan enkelt justeres for å lage den perfekte frisyren. Seks forskjellige innstillinger gir full kontroll og presis og skreddersydd styling.

Svært smalt munnstykke på 15 mm

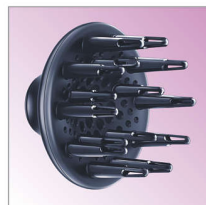
Munnstykket fungerer ved å dirigere luftstrømmen gjennom den svært smale åpningen til spesifikke områder. Dette fører til svært nøyaktig styling og er glimrende for oppfriskning eller for å finpusse en frisyre.

Profesjonell 2000 W



Denne profesjonelle hårføneren på 2000 W blåser en kraftig luftstrøm. Kombinasjonen av kraft og hurtighet gjør det enklere og raskere å tørke og style håret.

Volum-diffuser



Volum-diffuseren gir økt volum til krøller og frisyre med spenst

Lett design



Denne nye designen ser ikke bare bra ut. Den er lett og ergonomisk, noe som gjør hårføneren enklere å håndtere, samtidig som stylingfleksibiliteten forbedres.

2,5 m ledning



Den lange lengden gir mer fleksibilitet og enklere håndtering, slik at du kan bruke den hvor som helst.

Kaldluft



Cool Shot-knappen er en profesjonell funksjon som er uunnværlig på hårstylere. Denne funksjonen produserer kald luft, og den brukes etter stylingen for å fullføre frisyren.

Spesifikasjoner

Tekniske spesifikasjoner

Ledningslengde: 2,5 m

Wattstyrke: 2000 W

Materiale, kabinett: myk

Anvendelighet

Utsifting

