

PHILIPS

Trymer do zarostu

Beardtrimmer series
5000

precyzyjne ustawienia co
0,2 mm

Metalowe ostrza

60 min działania po 1 godz.
ładowania

Zintegrowana nasadka unosząca
włosy



BT5200/15

Łatwe i równe przycinanie

System Dynamic Beard Guide zapewnia perfekcyjną stylizację zarostu

Ten wyposażony w metalowe ostrza trymer umożliwia uzyskanie efektu 3-dniowego zarostu albo krótkiej lub długiej brody. Nowa, zintegrowana nasadka unosząca włosy umożliwia równe przycinanie za jednym pociągnięciem.

Wygodne użytkowanie

- 17 blokowanych ustawień długości, od 0,4 do 10 mm z dokładnością do 0,2 mm
- 60 minut działania po 1 godz. ładowania; możliwość podłączenia do sieci
- Łatwe, ale dokładne czyszczenie
- 2-letnia gwarancja, uniwersalny zakres napięć, brak konieczności dodatkowej konserwacji

Działanie łagodne dla skóry

- Delikatne i niezwykle wydajne ostrza trymera zapewniają idealne przycinanie

Przycinanie bez wysiłku

- Unosi włosy do poziomu ostrza, co zapewnia równomierne przycinanie
- Kieruje włosy w stronę ostrzy, co ułatwia przycinanie
- Ostrza są podwójnie ostrzone, co przyspiesza przycinanie*

Idealny, 3-dniowy zarost

- Utrzymuj doskonały, 3-dniowy zarost, używając codziennie trymera z ustawieniem 0,4 mm

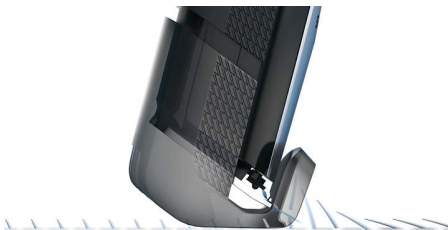
Zalety

System Dynamic Beard Guide



System Dynamic Beard Guide wykorzystuje zintegrowaną nasadkę unoszącą włosy do poziomu ostrzy, co zapewnia równomierne przycinanie i pozwala uzyskać efekt 3-dniowego zarostu, krótką brodę lub długą brodę.

Zintegrowana nasadka unosząca włosy



Przytnij zarost jednym, szybkim ruchem przy zachowaniu delikatności. Nasza nowa, zintegrowana nasadka unosi zarost do poziomu ostrzy, co zapewnia wygodne i równomierne przycinanie.

Metalowe ostrza



Ten trymer jest wyposażony w podwójnie ostrzone, metalowe ostrza, które przycinają więcej włosów za jednym pociągnięciem, co przyspiesza stylizację.

17 blokowanych ustawień długości



Wybierz preferowaną długość przycinania, obracając kółko ustawień długości na uchwycie do momentu wyświetlenia żądanej wartości od 0,4 do 10 mm, z dokładnością co do 0,2 mm. Wybrana długość zostanie zablokowana, co zapewni doskonale, równomierne przycięcie.

Działanie sieciowe i akumulatorowe



60 minutes

Ładuj trymer do brody przez 1 godzinę, aby uzyskać 60 minut działania bezprzewodowego. Jeśli potrzebujesz więcej energii do przycinania, możesz po prostu podłączyć trymer do sieci elektrycznej. Trymer został zaprojektowany z myślą o zasilaniu akumulatorowym i sieciowym.

100-procentowa wodoodporność



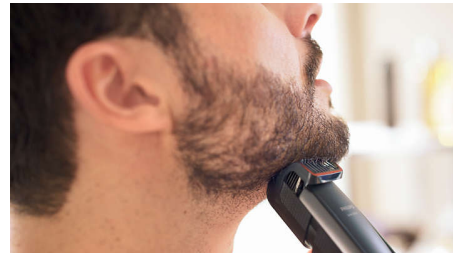
Trymer do brody jest w 100% wodoodporny, a aby go dokładnie i łatwo wyczyścić, wystarczy opłukać go pod bieżącą wodą.

Delikatne dla skóry ostrza



Wyjątkowo skuteczne, a jednocześnie bezpieczne przycinanie za każdym razem. Stalowe ostrza trymera do brody delikatnie pocierają o siebie, ostrząc się wzajemnie podczas przycinania, dzięki czemu zachowują ostrość i efektywność na dłużej. Zaokrąglone końcówki pomagają uniknąć podrażnienia skóry.

Doskonale ustawienia do stylizacji zarostu



Utrzymuj idealny, 3-dniowy zarost dzień po dniu, używając najkrótszego ustawienia — 0,4 mm.

Trwałość



Firma Philips udziela 2-letniej gwarancji na ten trymer. Wszystkie produkty do stylizacji męskiego zarostu cechują się wysoką trwałością. Nie trzeba ich konserwować oraz posiadają uniwersalny system napięć.

Dane techniczne

Znajdź swój styl

Liczba ustawień długości: 17 wbudowanych ustawień długości

Aksesoria

Trymer do przycinania włosów w nosie:

Zintegrowana nasadka unosząca włosy

Konserwacja: Szczoteczka do czyszczenia

Moc

Czas pracy: 60 minut

Ładowanie: Pełne ładowanie trwa 1 godzinę

Automatyczne napięcie: 100–240 V

Konstrukcja

Kolor: Czarna

Serwis

2 lata gwarancji

Nie wymaga smarowania

System tnący

Element tnący: Ostrza ze stali szlachetnej

Precyzja (wielkość odstępów): Od 0,2 mm

Nierysujące ząbki: Zapewniają większy komfort

Łatwość użytkowania

Czyszczenie: Możliwość mycia pod bieżącą wodą

Kółko ustawień długości: Wygodna regulacja ustawień długości

Wyświetlacz: Wskaźnik naładowania

Działanie: Działanie sieciowe i akumulatorowe

