

Philips
Capete de bărbierit

Nu mai sunt oferite
Cumpără în loc SH91

SH90/50



SH90 a fost înlocuit de SH91

Pentru rezultate optime, schimbă capetele la fiecare 2 ani

Pe parcursul a doi ani, capetele aparatului tău de bărbierit taie 9 milioane de fire de păr de pe fața ta. Înlocuiește capetele aparatului tău de bărbierit și revino la o performanță de 100 %. Compatibile cu aparatul de bărbierit seria 9000.

Ușor de utilizat

- Resetează-ți aparatul de bărbierit după înlocuirea capetelor de bărbierire
- Capete ușor de înlocuit
- Înlocuiește capetele de bărbierit în doar doi pași
- Reînnoiește-ți aparatul de bărbierit

Compatibilitate

- Capete de schimb pentru aparatul de bărbierit seria 9000

O singură trecere, bărbierit precis

- Ghidează perfect firele de păr pentru un bărbierit perfect cu lamele V-Track
- Ridică firele de păr pentru a tăia precis și confortabil

PHILIPS

Capete de bărbierit
Nu mai sunt oferite Cumpără în loc SH91

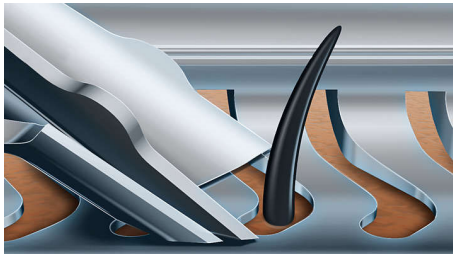
Repere

Compatibile cu seria 9000



Capetele de schimb SH90 sunt compatibile cu aparatele de bărbierit seriile 9000 (S9xxx) și 8000 (S8xxx)

Lame de mare precizie cu V-Track



Lamele brevetate V-Track Precision poziționează cu delicatețe firele de păr la cel mai bun unghi de tăiere, chiar și firele care sunt lipite de piele sau la diferite lungimi. Astfel poți să tai cu 30% mai aproape de piele cu mai puține mișcări, protejând pielea.

Acțiune Super Lift & Cut



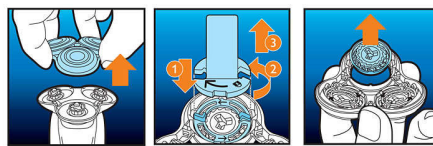
Bărbiește-te mai precis cu acțiunea Super Lift & Cut cu lame duble. Prima lamă ridică fiecare fir de păr, în timp ce a doua lamă taie comod sub nivelul pielii, pentru rezultate cu adevărat fine.

Atenționare de înlocuire



Cele mai recente aparate de bărbierit Philips au o atenționare de înlocuire integrată, sub forma unui simbol al aparatului de bărbierit. Acest simbol se va aprinde și va indica momentul în care trebuie să înlocuiești capetele de bărbierit.

Înlocuire simplă

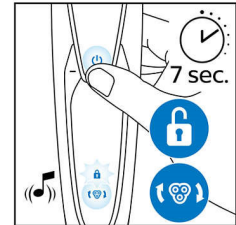


1. Scoate suportul capului de bărbierit. 2. Înlocuiește capetele de bărbierit cu unele noi.

SH90/50

3. Atașează la loc suportul capului de bărbierit.
4. Pentru a reseta aparatul de bărbierit, apasă și ține apăsat butonul pornit/oprit mai mult de 5 secunde.

Resetarea aparatului de bărbierit



După înlocuirea capetelor, poți reseta atenționarea de înlocuire, apăsând butonul de pornire/oprire timp de peste 7 secunde. În caz contrar, atenționarea se va opri automat după 9 sesiuni de bărbierire succesive.

Reînnoiește-ți aparatul de bărbierit



Pentru a reveni la performanță de 100%, înlocuiește capetele de bărbierit la fiecare 2 ani.

Capete de bărbierit
Nu mai sunt oferite Cumpără în loc SH91

SH90/50

Specificații

Capete de bărbierit

- Se potrivește tipurilor de produs: Aparat de bărbierit seria 9000 (S9xxx)
- Capete de bărbierit per ambalaj: 3
- Capete de bărbierit îmbunătățite: SH90 a fost înlocuit de SH91



Data apariției 2023-03-16

Versiune: 17.17.1

© 2023 Koninklijke Philips N.V.
Toate drepturile rezervate.

Specificațiile pot fi modificate fără preaviz. Mărcile comerciale sunt proprietatea Koninklijke Philips N.V. sau a deținătorilor lor legali.

www.philips.com