

Philips Shaver series 5000
Cabeças de corte

Lâminas MultiPrecision

Compatível com S5000 (S5xxx),
excl. S55xx
Compatível com AquaTouch
(AT8xx, AT7xx, S5xxx)
Compatível com S6000 (S6XXX)

SH50/50



Reponha o estado novo da sua máquina de barbear

Subst. as cabeças a cada 2 anos p/ obter os melhores resultados

Num intervalo de dois anos, as cabeças da sua máquina de barbear cortam 9 milhões de pelos do seu rosto. Substitua as cabeças de corte e obtenha novamente um desempenho a 100%. Compatíveis com as máquinas de barbear Series 5000, 6000 e AquaTouch.

Fácil de utilizar

- Reponha a máquina de barbear depois de substituir as cabeças de corte
- Substitua as cabeças de corte em apenas dois passos
- Reponha o estado novo da sua máquina de barbear
- Cabeças de corte fáceis de substituir

Compatibilidade

- Cabeças de substituição para as máquinas de barbear Series 5000 e 6000

Barbear rente e rápido

- Lâminas que se elevam e cortam pelos compridos e curtos para um barbear rápido
- Tecnologia Super Lift&Cut levanta os pelos para um corte rente de forma confortável

PHILIPS

Cabeças de corte

Lâminas MultiPrecision Compatível com S5000 (S5xxx), excl. S55xx, Compatível com AquaTouch (AT8xx, AT7xx, S5xxx), Compatível com S6000 (S6XXX)

Destques

Compatíveis com S5000 e S6000



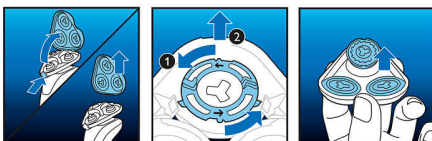
As cabeças de substituição SH50 são compatíveis com as máquinas de barbear da série 5000 (S5xxx), excluindo S55xx, máquinas de barbear da série 6000 (S6xxx), AquaTouch (AT8xx, AT7xx, S5xxx) e PowerTouch (PT8xx, PT7xx).

Lembrete de substituição



As máquinas de barbear mais recentes da Philips têm um lembrete de substituição incorporado na forma de um símbolo do acessório de corte. Este símbolo acende-se para indicar quando deve substituir as cabeças de corte.

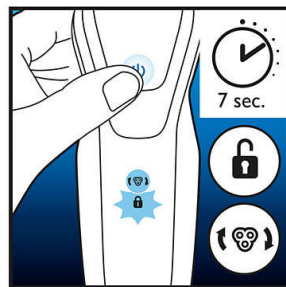
Substituição simples



1. Abra a máquina de barbear premindo o botão de libertação; 2. Retire os anéis de retenção, rodando-os para a esquerda; 3.

Retire as cabeças de corte usadas e coloque cuidadosamente as cabeças de substituição; verifique se as cabeças estão alinhadas com exatidão na regulação; 4. Volte a colocar os anéis de retenção e fixe-os rodando o bloqueio para a direita; 5. Quando fechar a cabeça de corte corretamente, ouvirá um estalido de encaixe.

Como repor a sua máquina de barbear



Depois de substituir as cabeças de corte, pode repor o lembrete de substituição, premindo o botão ligar/desligar durante mais de 7 segundos. Caso contrário, o aviso de substituição desligar-se-á automaticamente depois de 9 utilizações consecutivas.

Reponha o estado novo da sua máquina de barbear



Para voltar a desfrutar de um desempenho a 100%, substitua as suas cabeças de corte a cada 2 anos.

SH50/50

Lâminas MultiPrecision



Obtenha um barbear rápido e apurado. As nossas lâminas MultiPrecision levantam e cortam todos os pelos compridos e curtos em apenas algumas passagens.

Tecnologia Super Lift & Cut



Consiga um barbear mais rente com a lâmina dupla Super Lift & Cut. A primeira lâmina levanta cada pêlo, enquanto a segunda lâmina corta confortavelmente abaixo do nível da pele, para resultados verdadeiramente macios.

Cabeças de corte

Lâminas MultiPrecision Compatível com S5000 (S5xxx), excl. S55xx, Compatível com AquaTouch (AT8xx, AT7xx, S5xxx), Compatível com S6000 (S6XXX)

Especificações

Cabeças de corte

- Adequado ao modelo: Máquina de barbear da série 5000 (S5xxx), excl. S55xx, PowerTouch (PT8xx, PT7xx), Compatível com AquaTouch (AT8xx, AT7xx, S5xxx), Máquina de barbear

Series 6000 (S6xxx)

- Cabeças de corte por embalagem: 3

Limpeza

- Utilização: Utilize o spray de limpeza HQ110



Data de publicação
2024-04-18

Versão: 14.14.1

EAN: 87 10103 73669 1

© 2024 Koninklijke Philips N.V.
Todos os direitos reservados.

Todas as especificações estão sujeitas a alterações sem aviso prévio. As marcas comerciais são propriedade de Koninklijke Philips N.V. ou dos respectivos detentores.

www.philips.com