

PHILIPS

Щипцы для завивки

SimplySalon Curl

Керамика

Щипцы 32 мм

HP8600/00



Создание естественных упругих локонов без хлопот

Щипцы для завивки волос SimplySalon

SimplySalonCurl — это простой способ создать естественные и упругие локоны. Щипцы для завивки 32 мм и керамическое покрытие обеспечивают непревзойденный результат укладки в сравнении с другими моделями.

Удобство использования

- В целях безопасности наконечник не нагревается
- Индикатор включения/выключения
- Термоизолированный чехол
- Короткий зажим для легкого высвобождения волос
- Сетевой шнур 1,8 м
- Переключение напряжения
- Быстрый нагрев, готовность к использованию за 60 секунд

Неотразимая укладка

- Температура укладки 180°C для создания превосходной прически
- Диаметр 32 мм для создания очаровательных локонов и волн

Более бережно

- Керамико-турмалиновое покрытие для максимального блеска и здоровья волос

Особенности

Щипцы 32 мм



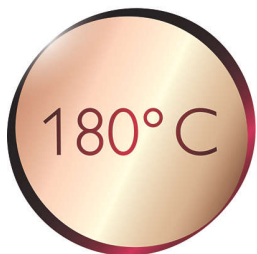
Для создания очаровательных локонов и волн следует использовать щипцы для завивки среднего диаметра. 32 мм — идеальный размер для создания модных широких локонов и волн. Выбор настоящих профессионалов.

Керамико-турмалиновое покрытие



Керамико-турмалиновое покрытие щипцов равномерно распределяет тепло на пластинах, предотвращая спутывание волос и придавая им ослепительный блеск.

Температура укладки — 180°C



Высокая температура позволяет менять форму укладки и придает волосам блеск, как будто вы только что из салона красоты

Короткий захват

Вынимается легко! Конструкция позволяет с легкостью высвободить локон — просто выньте стайлер из волос.

Термоизолированный наконечник



Наконечник стайлера изготовлен из особого термоизолирующего материала, поэтому он остается холодным; и вы легко сможете прикасаться к нему, что обеспечивает удобство укладки.

Термоизолированный чехол

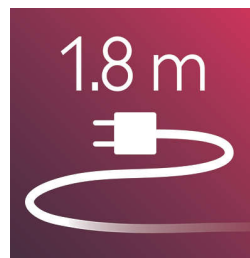
Термоизолированный чехол идеален для использования стайлера в поездках. Больше не нужно ждать пока стайлер охладится. Просто поместите его в термоизолированный чехол, прилагающийся в комплекте.

Индикатор включения/выключения



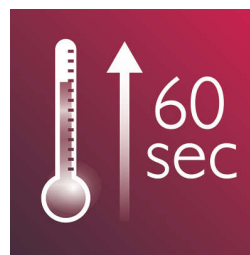
Индикатор включения/выключения

Шнур 1,8 м



Сетевой шнур 1,8 м

Быстрый нагрев



Щипцы быстро нагреваются и готовы к использованию всего через 60 секунд после включения.

Переключение напряжения



Переключение напряжения для вашего удобства во время поездок и путешествий

Характеристики

Технические характеристики

Диаметр корпуса: 32 mm

Длина шнура: 1,8 m

Цвет/отделка: фиолетовый и серебряный

Керамическое покрытие

Время нагрева: 120 c

Максимальная температура: 180 °C

Термоизолированный наконечник

Напряжение: поддержка разных стандартов

Шнур на шарнире

Тип нагревателя: Керамический нагреватель PTC

Петелька для подвешивания

Температурный диапазон: одна настройка

Тип волос

Конечный результат: Естественный вид локонов

Длина волос: Длинные, Средний

Толщина волос: Тонкие, Средний, Густые

Обслуживание

Гарантия 2 года

