

# PHILIPS

## Щипцы для завивки KeraShine

Серия Sage

Корпус 25 мм

Температура 130–200 °C

Керамико-кератиновое покрытие

HR8607/00

## Бережная укладка, для создания естественных локонов с керамическими пластинами с кератиновым покрытием

Хотите создать естественные локоны, укладка которых не требует много времени и сил, не высушивает и не повреждает волосы? Новые щипцы для завивки KeraShine с корпусом 25 мм оснащены защитным керамико-кератиновым покрытием и возможностью регулировки температуры.

### Неотразимая укладка

- Корпус 25 мм для создания естественных локонов
- Нагрев до 200 °C для создания превосходной укладки

### Удобство использования

- В целях безопасности наконечник не нагревается
- Автоотключение через 60 минут
- Безопасная подставка для удобства использования
- Сетевой шнур 1,8 м
- Переключение напряжения
- LED-индикатор указывает на готовность щипцов для завивки к работе

### Более бережно

- Защитное керамическое покрытие с кератиновым напылением
- Регулировочное колесико и 8 настроек температуры

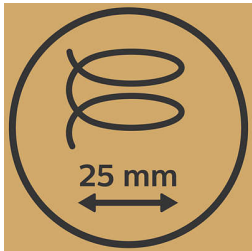
## Особенности

### Бережный уход за волосами



Защитное керамическое покрытие с кератиновым наполнением для более бережного ухода за волосами

### Естественный вид локонов

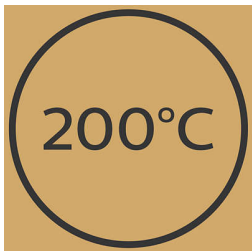


Корпус диаметром 25 мм позволяет создать модный образ: естественные, свободно ниспадающие локоны, созданные словно самой природой.

### Регулируемое колесико

Регулируемое колесико с 8 настройками температуры (от 130 до 200 °C) позволяет выбрать температуру, подходящую для вашего типа волос

### Нагрев до 200 °C



Нагрев до 200 °C позволяет уложить даже густые волосы, сводя к минимуму повреждение волос.

### Безопасное использование

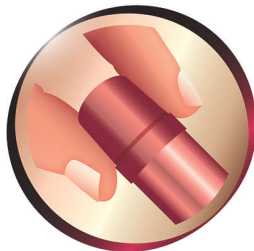


Некоторые выпрямители для волос и щипцы для завивки имеют функцию автоматического отключения. Если оставить устройство включенным, оно автоматически отключится через 60 минут.

### Индикатор готовности к работе

LED-индикатор перестает мигать, когда щипцы для завивки нагрелись и готовы к использованию.

### Термоизолированный наконечник

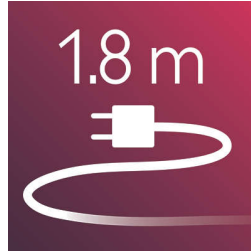


Наконечник стайлера изготовлен из особого термоизолирующего материала, поэтому он остается холодным; и вы легко сможете прикасаться к нему, что обеспечивает удобство укладки.

### Подставка для безопасности

Подставка для безопасности позволяет надежно хранить щипцы для завивки по время использования.

### Шнур 1,8 м



Сетевой шнур 1,8 м

### Переключение напряжения



Переключение напряжения для вашего удобства во время поездок и путешествий

# Характеристики

## Технические характеристики

Диаметр корпуса: 25 миллиметра

Длина шнура: 1,8 м

Цвет/отделка: черный-белый

Время нагрева: 60 секунд

Максимальная температура: 200 °C

Напряжение: поддержка разных стандартов

Тип нагревателя: PTC

Температурный диапазон: 130—200

## Особенности

Керамическое покрытие

Индикатор готовности к работе

Термоизолированный наконечник

Шнур на шарнире

Петелька для подвешивания

## Тип волос

Конечный результат: Естественный вид локонов

Длина волос: Средний, Длинные

Толщина волос: Тонкие, Средний, Густые

## Обслуживание

Гарантия 2 года

